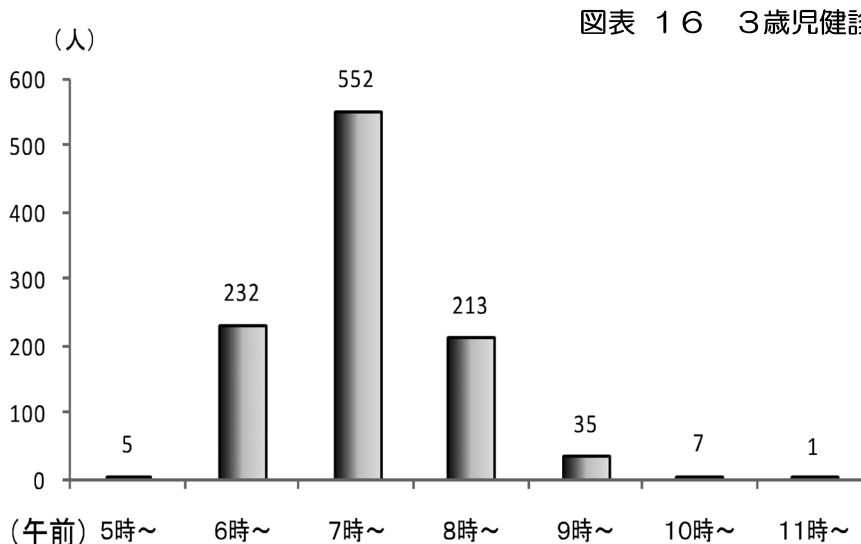


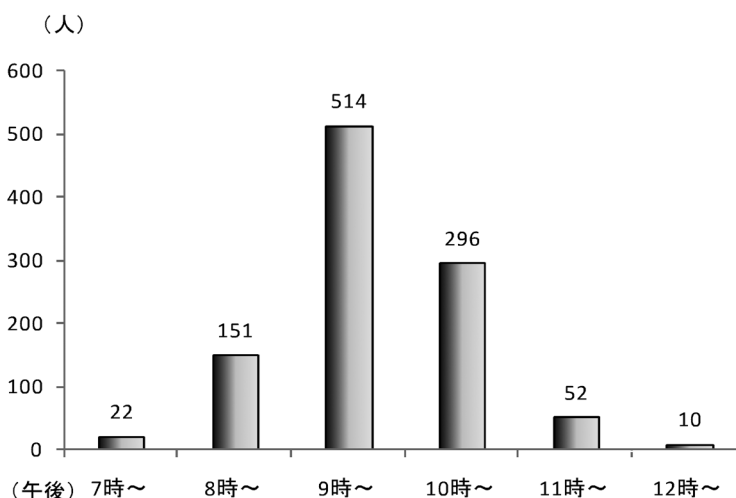
### (3) 子どもたちに関する状況

◇3歳児健診受診児の起床時間は7時台が一番多く、997人(95.4%)は6時～8時台に起床しています。9時以降に起床する幼児も43人(4.1%)います。



資料：中央保健センター(平成22年度)

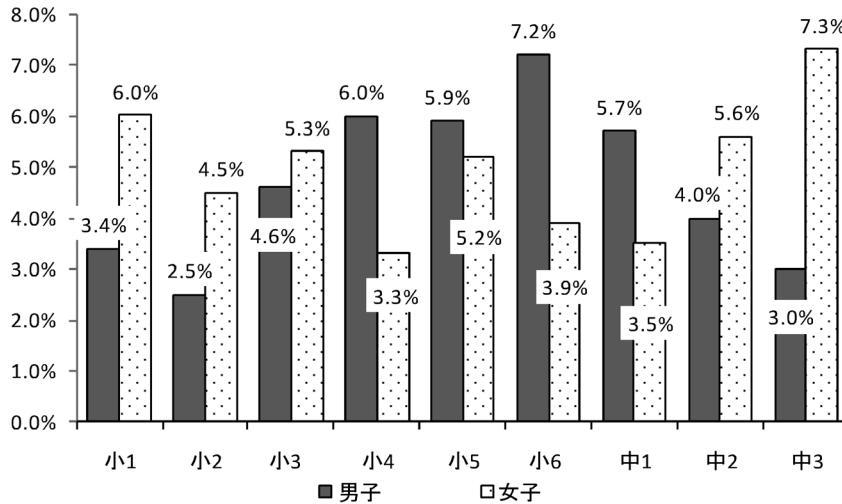
◇3歳児健診受診児の就寝時間は9時台が一番多く、961人(92.0%)は、8時～10時台に就寝しています。11時以降に就寝する幼児も62人(5.9%)います。



資料：中央保健センター(平成22年度)

◇肥満の割合は、男子は小学校6年生、女子は中学3年生が最も高くなっています。

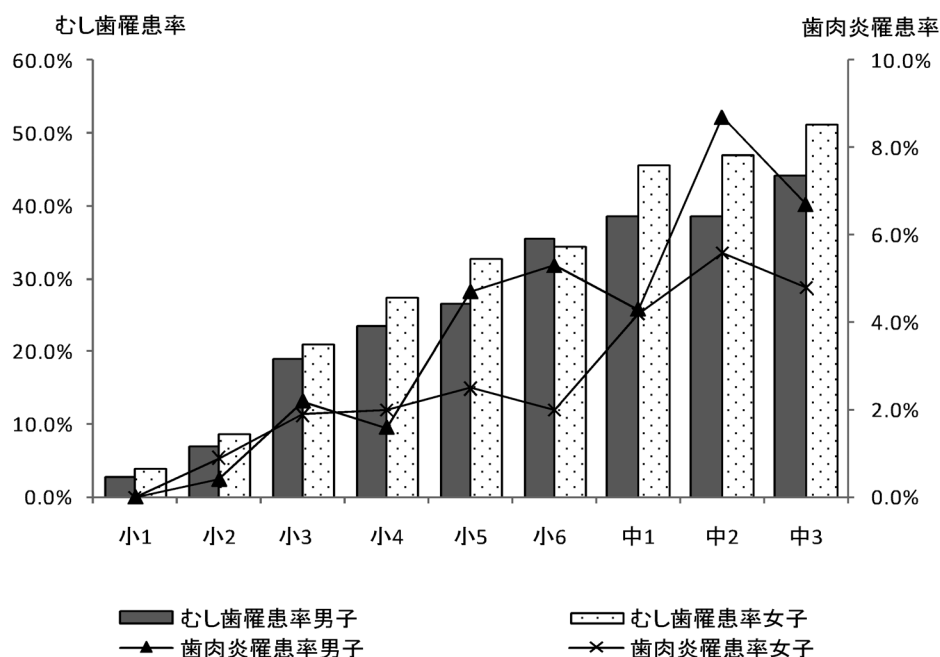
図表 18 児童・生徒の肥満の割合



資料：久喜市学校保健統計調査（平成22年度）

◇むし歯罹患率は、ほとんどの学年で女子が高く、小学5年生以降の歯肉炎罹患率は、女子より男子の方が高くなっています。

図表 19 児童・生徒のむし歯及び歯肉炎の罹患率



資料：久喜市学校保健統計調査（平成22年度）