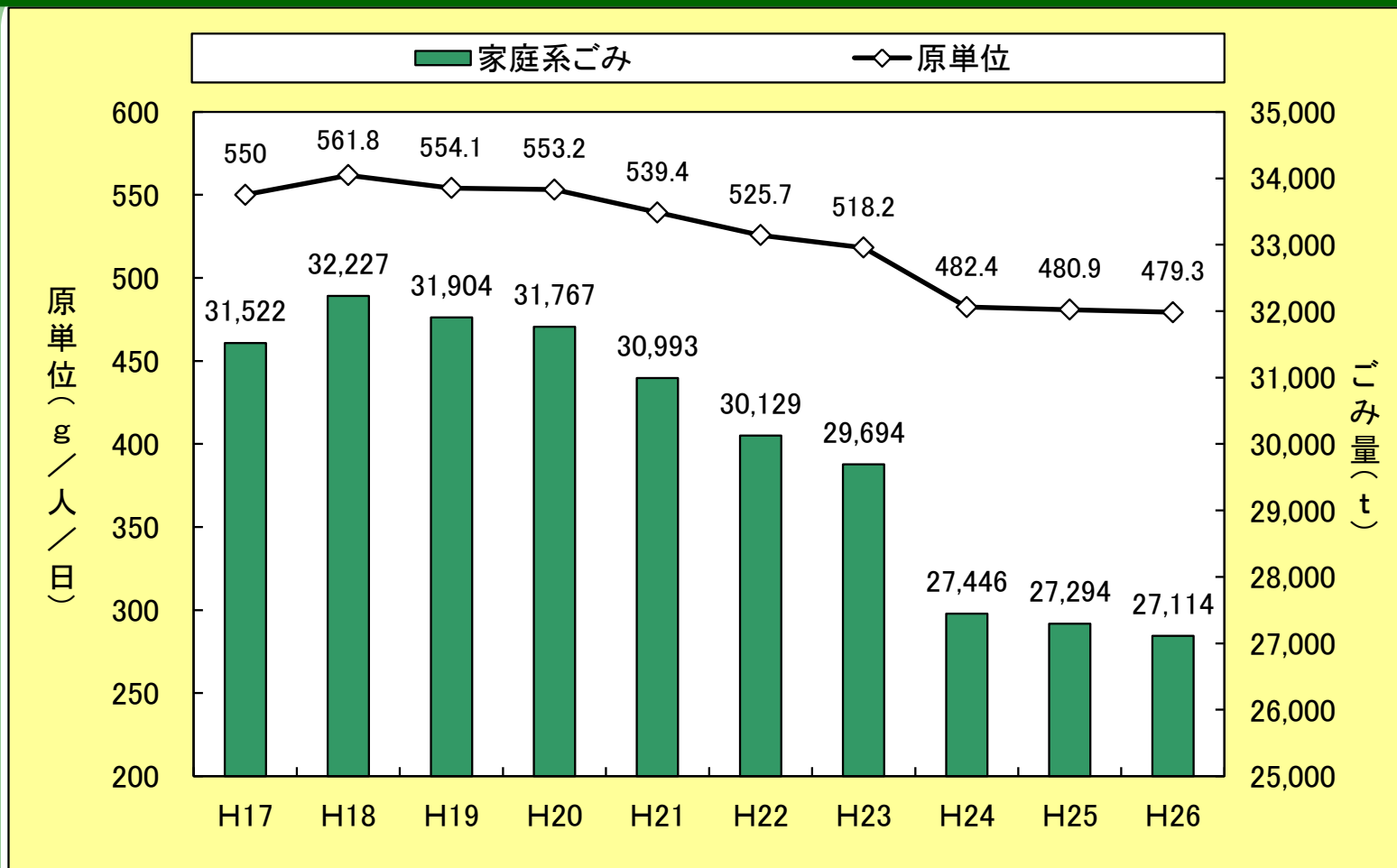


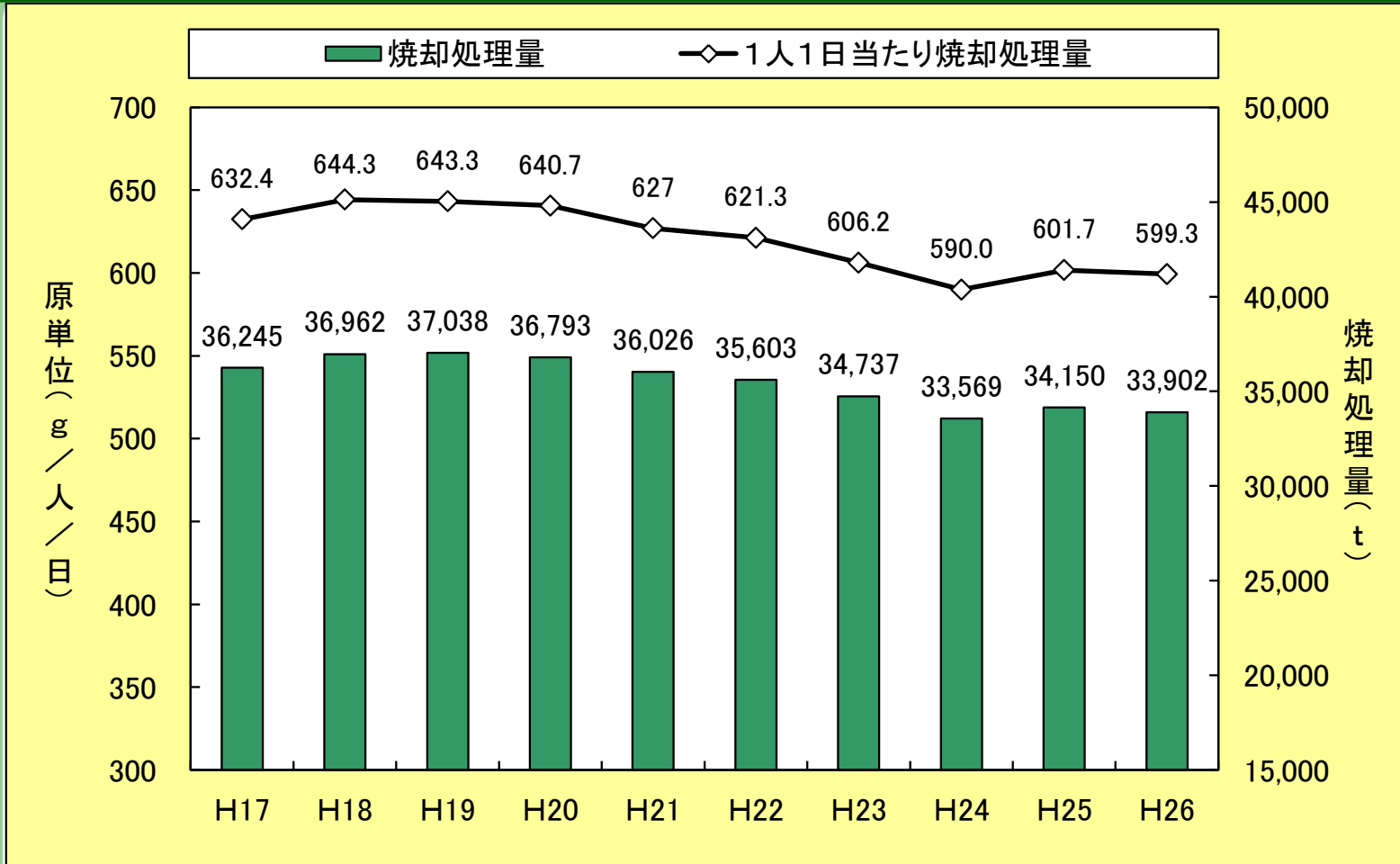
1人1日当たりの家庭系ごみ排出量（資源物除く）



平成24年度までは減少傾向を示し、平成24年度から平成26年度まではほぼ横ばいとなっています。

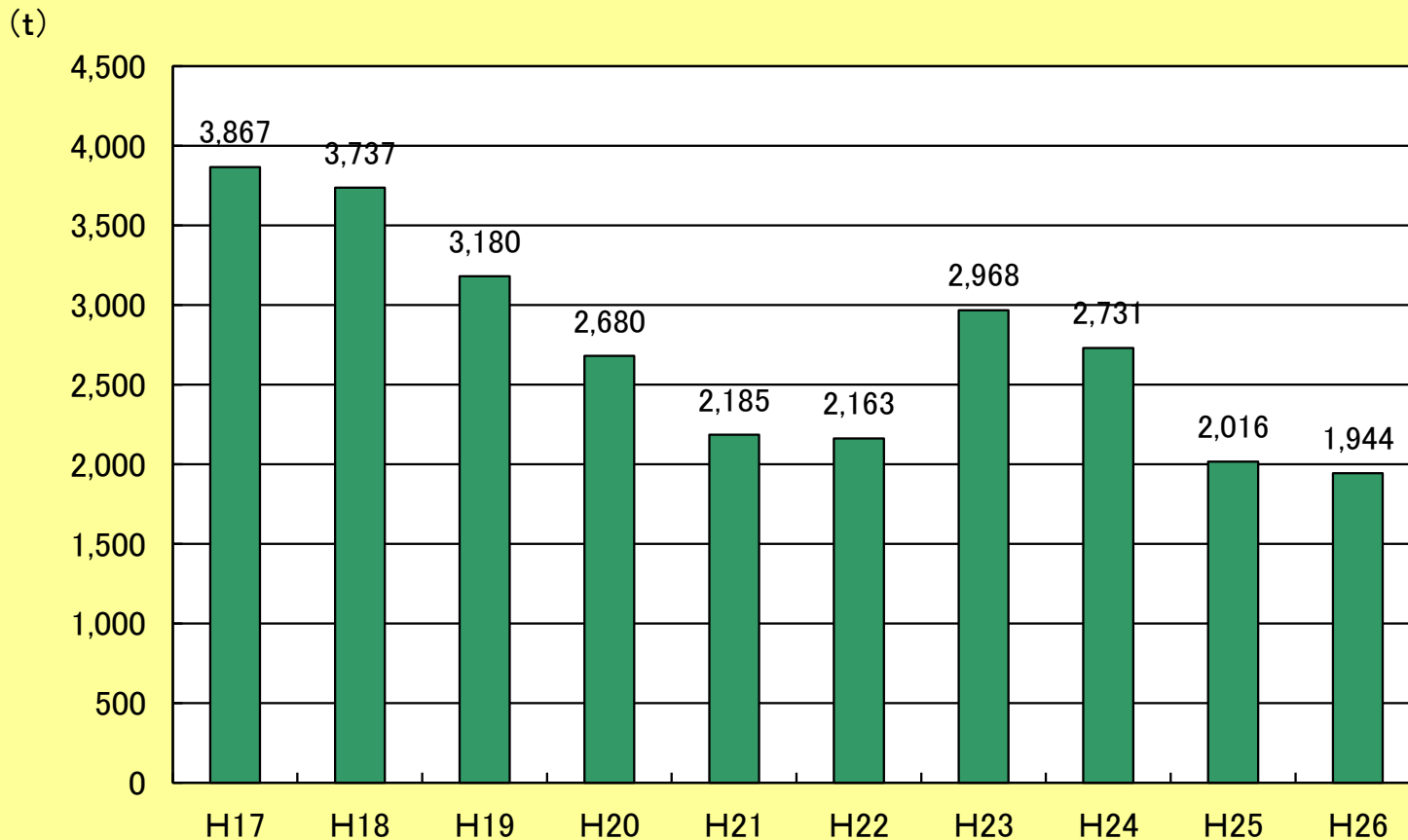
出典：久喜宮代衛生組合集計 久喜市データ

1人1日当たりの焼却処理量



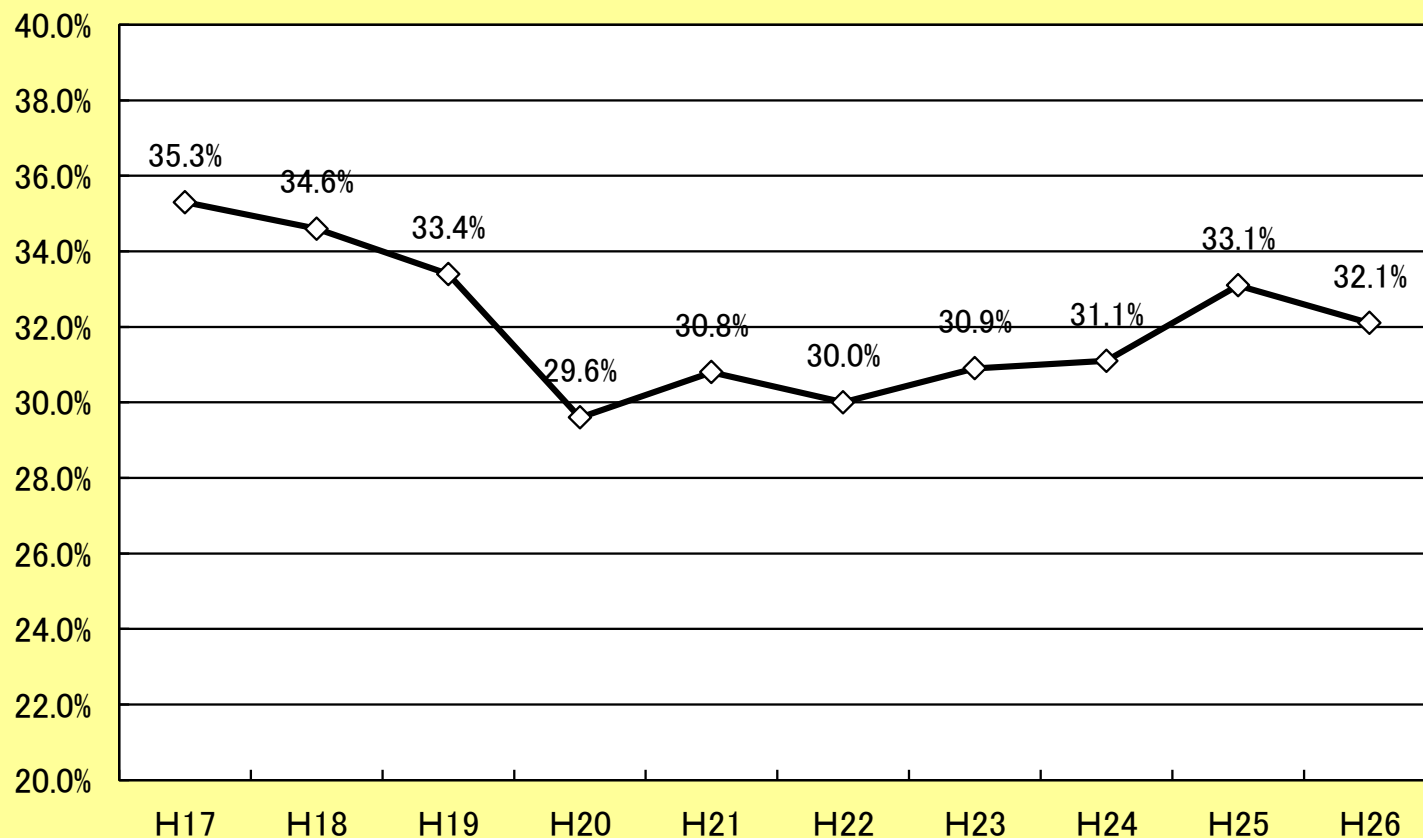
1人1日当たり焼却処理量について平成24年度までは減少傾向を示し、平成24年度から平成26年度まで、人口の減少によって、やや増加傾向となっています。

最終処分量



平成22年度まで減少傾向を示していますが、平成22年度から平成26年度までは増減を繰り返しています。

再生利用率（リサイクル率）



平成20年度まで減少傾向を示していますが、平成20年度から平成26年度までは増減を繰り返していますが、全体増加傾向を示しています。