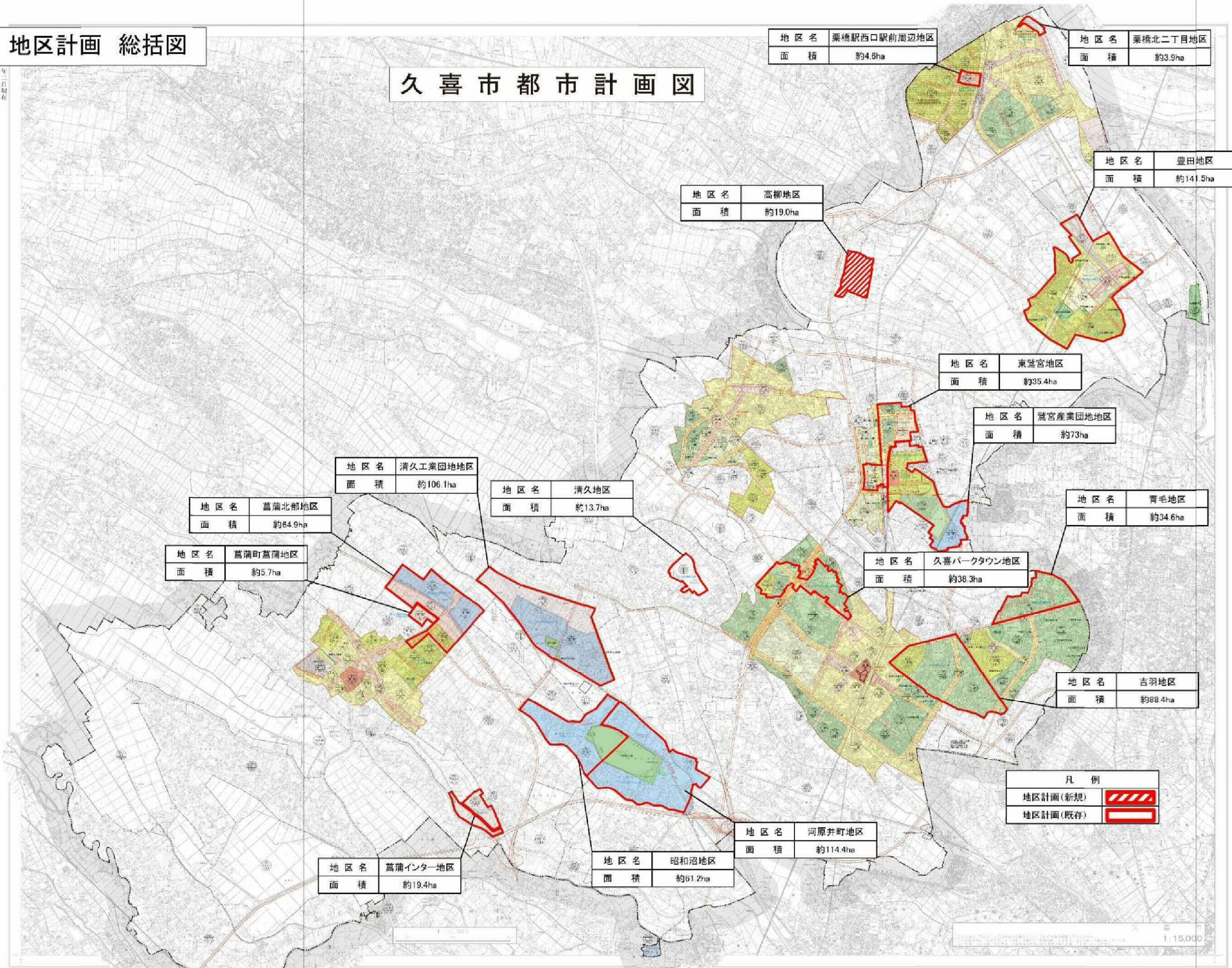


地区計画 総括図

久喜市都市計画図

年二月現在



地区名	栗橋駅西口駅前周辺地区
面積	約4.6ha

地区名	栗橋北二丁目地区
面積	約3.9ha

地区名	豊田地区
面積	約141.5ha

地区名	高柳地区
面積	約19.0ha

地区名	東笠宮地区
面積	約35.4ha

地区名	鷲宮産業団地地区
面積	約73ha

地区名	青毛地区
面積	約34.6ha

地区名	久喜パークタウン地区
面積	約38.3ha

地区名	吉羽地区
面積	約88.4ha

地区名	清久工業団地地区
面積	約106.1ha

地区名	清久地区
面積	約13.7ha

地区名	菫蒲北部地区
面積	約84.9ha

地区名	菫蒲町菫蒲地区
面積	約5.7ha

地区名	菫蒲インター地区
面積	約19.4ha

地区名	昭和沼地区
面積	約61.2ha

地区名	河原井町地区
面積	約114.4ha

凡例	
地区計画(新規)	
地区計画(既存)	

凡例	
	第一種市街地地区
	第二種市街地地区
	第三種市街地地区
	第四種市街地地区
	第五種市街地地区
	第六種市街地地区
	第七種市街地地区
	第八種市街地地区
	第九種市街地地区
	第十種市街地地区
	第一種工業地区
	第二種工業地区
	第三種工業地区
	第四種工業地区
	第五種工業地区
	第六種工業地区
	第七種工業地区
	第八種工業地区
	第九種工業地区
	第十種工業地区
	第一種農用地地区
	第二種農用地地区
	第三種農用地地区
	第四種農用地地区
	第五種農用地地区
	第六種農用地地区
	第七種農用地地区
	第八種農用地地区
	第九種農用地地区
	第十種農用地地区
	第一種自然公園地区
	第二種自然公園地区
	第三種自然公園地区
	第四種自然公園地区
	第五種自然公園地区
	第六種自然公園地区
	第七種自然公園地区
	第八種自然公園地区
	第九種自然公園地区
	第十種自然公園地区

1:15,000