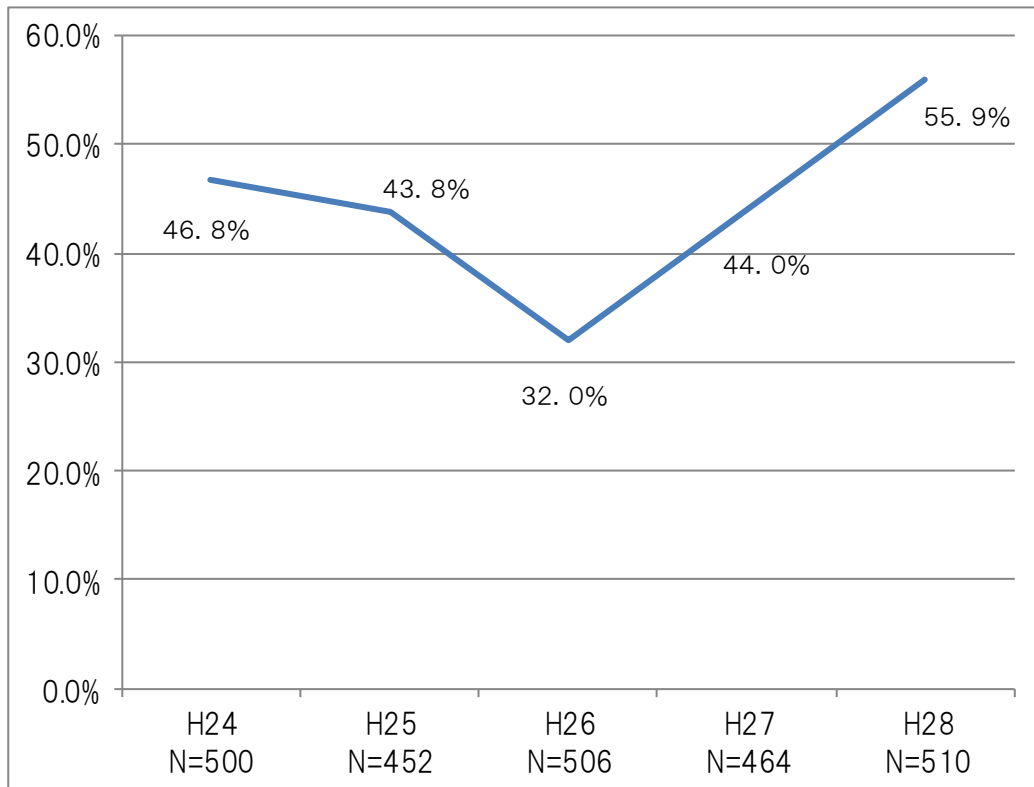


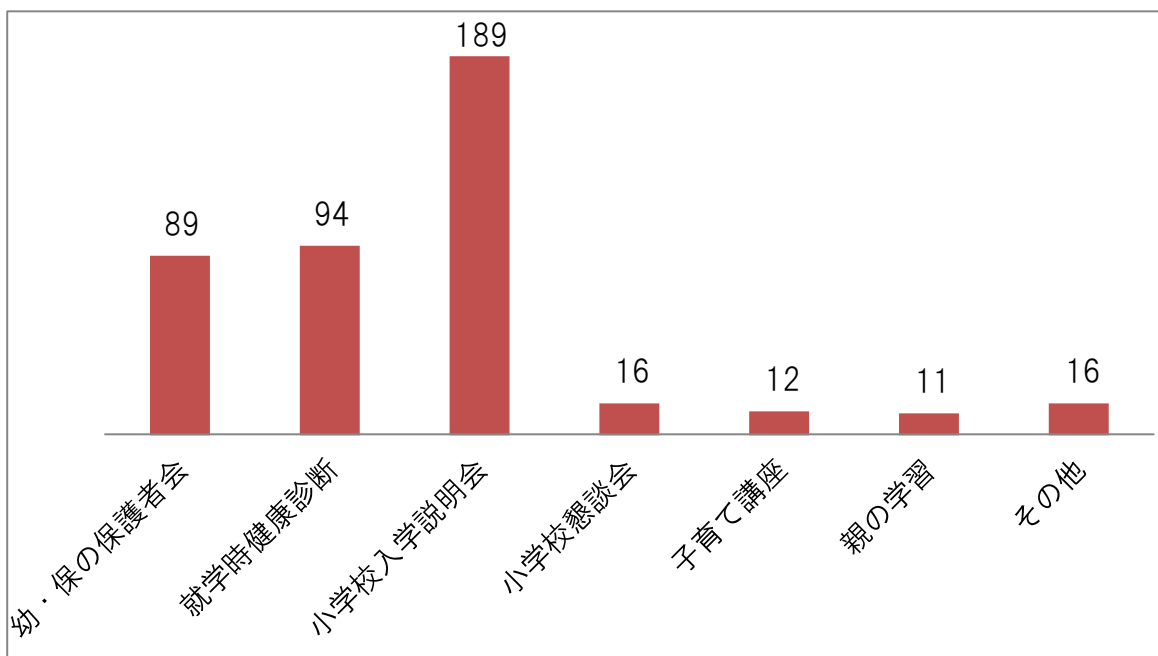
平成 28 年度「子育ての目安『3つのめばえ』」と小 1 保護者の子育て意識に関するアンケート調査結果

調査対象：県内抽出小学校の 1 学年の児童の保護者 500 名程度
調査期間：平成 28 年 7 月

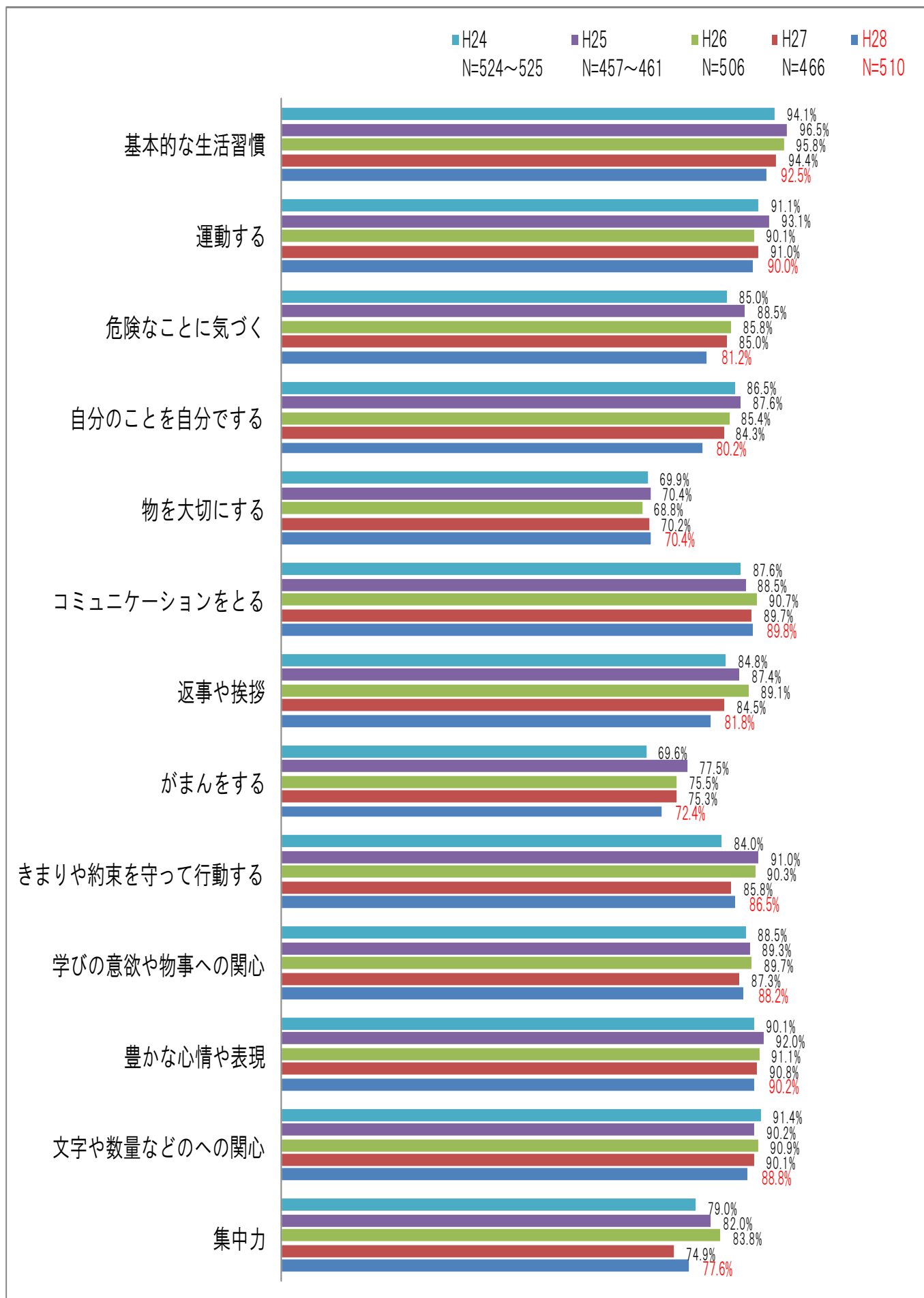
(1) 「子育ての目安『3つのめばえ』」の認知 ※「知っている」と回答した割合



(2) 「子育ての目安『3つのめばえ』」を知ったきっかけ (複数回答有) ※平成 28 年度回答分のみ N = 285



(3) 「子育ての目安『3つのめばえ』」に関連した項目についての、子供の習得の状況
 ※「身に付いている」「ほぼ身に付いている」と回答した割合



(4) 「子育ての目安『3つのめばえ』」で示している親の関わりについての、家庭での取組の状況
 ※「している」「できる範囲でしている」と回答した割合

