

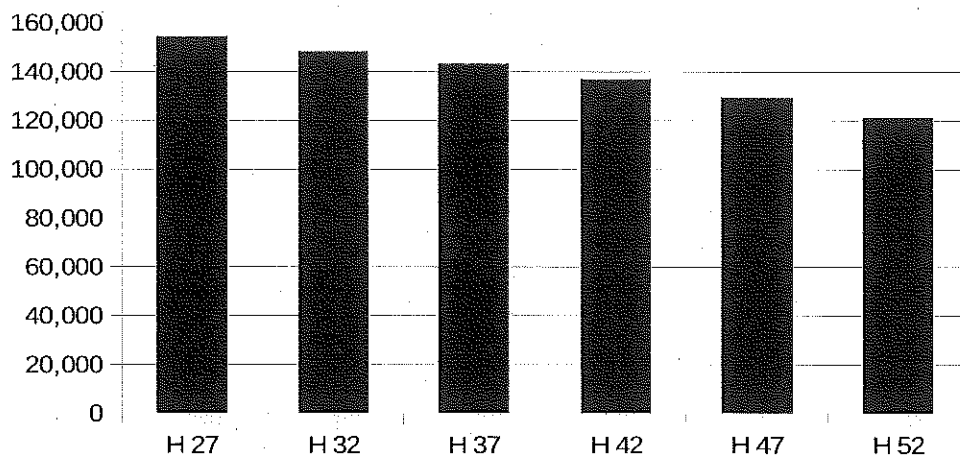
久喜市の人口、児童・生徒数の推計

1 久喜市の人口推計

(単位：人)

| 年 | H 2 7 | H 3 2 | H 3 7 | H 4 2 | H 4 7 | H 5 2 |
|----|---------|---------|---------|---------|---------|---------|
| 人口 | 154,396 | 148,403 | 143,312 | 136,914 | 129,454 | 121,383 |

※平成32年以降は、国立社会保障人口問題研究所「日本の将来推計人口」による。

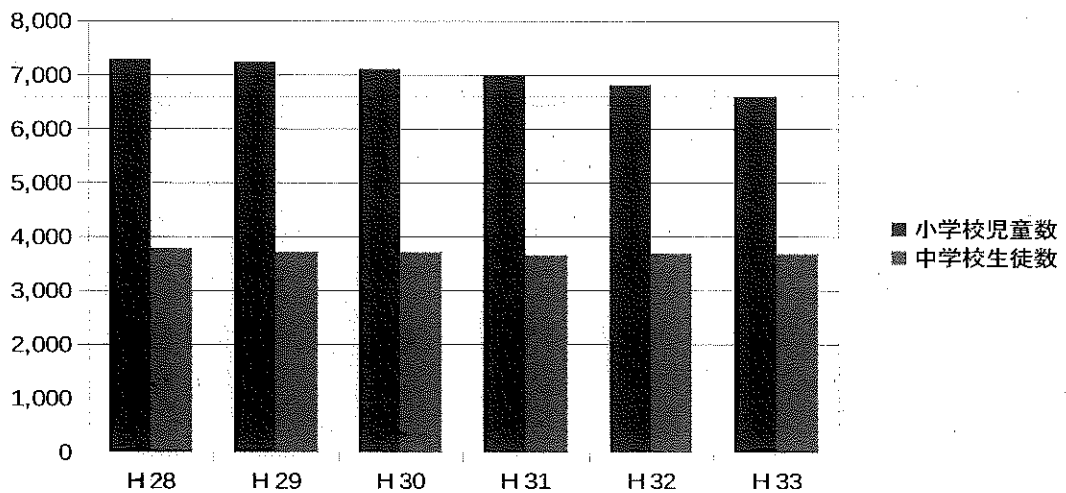


2 市立小・中学校児童生徒数の推計

(単位：人)

| 年度 | H 2 8 | H 2 9 | H 3 0 | H 3 1 | H 3 2 | H 3 3 |
|-----|-------|-------|-------|-------|-------|-------|
| 児童数 | 7,298 | 7,243 | 7,116 | 7,001 | 6,813 | 6,600 |
| 生徒数 | 3,780 | 3,713 | 3,717 | 3,656 | 3,690 | 3,681 |

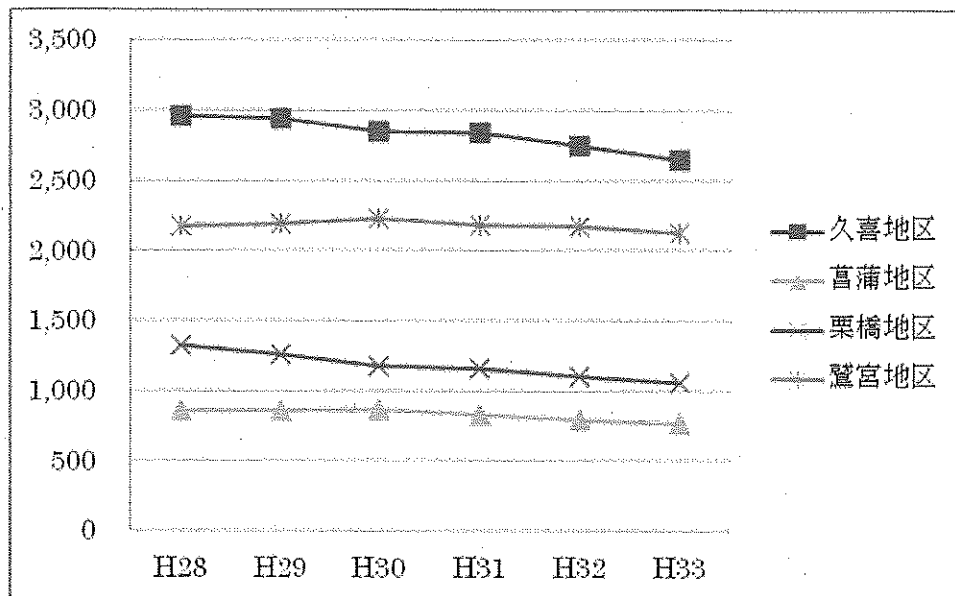
※平成27年5月1日現在



3 地区別市立小学校児童数の推計

(単位：人)

| 年度 | H 2 8 | H 2 9 | H 3 0 | H 3 1 | H 3 2 | H 3 3 |
|------|-------|-------|-------|-------|-------|-------|
| 久喜地区 | 2,953 | 2,937 | 2,849 | 2,834 | 2,745 | 2,644 |
| 菖蒲地区 | 854 | 856 | 863 | 827 | 795 | 769 |
| 栗橋地区 | 1,321 | 1,261 | 1,179 | 1,162 | 1,106 | 1,058 |
| 鷺宮地区 | 2,170 | 2,189 | 2,225 | 2,178 | 2,167 | 2,129 |



4 地区別市立中学校生徒数の推計

(単位：人)

| | H 2 8 | H 2 9 | H 3 0 | H 3 1 | H 3 2 | H 3 3 |
|------|-------|-------|-------|-------|-------|-------|
| 久喜地区 | 1,648 | 1,587 | 1,596 | 1,500 | 1,516 | 1,488 |
| 菖蒲地区 | 441 | 432 | 428 | 424 | 416 | 426 |
| 栗橋地区 | 775 | 743 | 731 | 670 | 668 | 656 |
| 鷺宮地区 | 916 | 951 | 962 | 1,062 | 1,090 | 1,111 |

