

デマンド交通(くきまる)をご利用ください



荳蒲地区の運行対象エリアを一部拡大し

「新久喜総合病院」

を目的地(乗降ポイント)に追加しました。

◎ 利用対象は75歳以上の方、割引運賃に該当する障がい者となります。

運賃

1回乗車 300円

※新久喜総合病院の往来は**1回乗車600円**

◆80歳以上の方は半額となります。

◆各種割引制度がございます。詳しくは2ページをご覧ください。

目的地(乗降ポイント)

◆目的地(乗降ポイント)は全437箇所ございます。

◆以下の目的地(乗降ポイント)では市内循環バスと乗り継ぎができます。

<市内循環バス路線名及びバス停>

◆久喜本循環…アリオ鷺宮北、わし宮団地集会所

◆除堀・所久喜循環…沖新田集会所前、三箇小学校北側

申請方法

別添の「久喜市デマンド交通利用登録申請書」によりお申込みいただけます。
※詳しくは2ページをご覧ください。

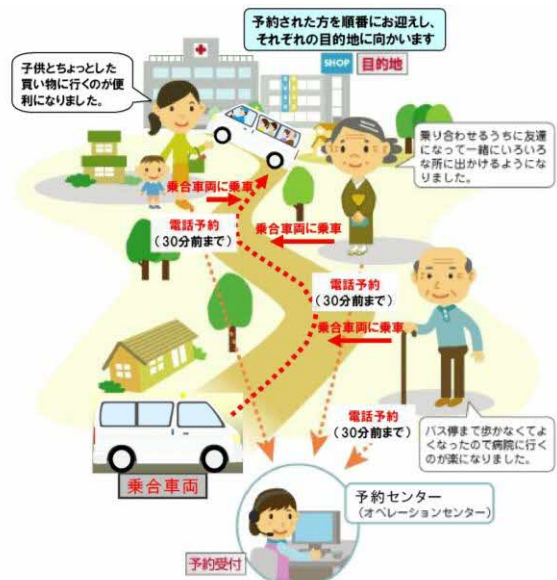
利用方法

ご乗車にあたっては、「久喜市デマンド交通予約センター」に電話またはFAXで予約ください。※詳しくは4ページをご覧ください。

■デマンド交通(くきまる)とは

久喜市が運行するデマンド交通は、決まった時間に決まったルートを行く路線バスや、自由な時間に自由な場所で乗降ができるタクシーとは異なり、**あらかじめ登録申請をした方が**、利用したいときに**事前に予約**することで、自宅等から目的地(乗降ポイント)、目的地(乗降ポイント)から自宅等まで、**乗り合いにより移動**することができる運行形態のものです。

なお、車両が進入できない場合等は、ご自宅付近までのお迎えとなります。



※目的地から自宅まで帰るときは、電話予約により利用することが可能です。

■ デマンド交通（くきまる）の概要

項目	内 容				
運行エリア	「菖蒲地区」と「栗橋・鷲宮地区」のそれぞれのエリア内でのみの運行となります。 ※エリアを越えての運行は行いません。				
運行日	月曜日～土曜日 ※日曜、祝日、年末年始（12/29～1/3）は運休します。				
運行時間帯	7時（発時刻）～17時（発時刻）の間で運行し、18時には運行を終了します。				
運行ダイヤ	1日1台あたり次の10便による運行とします。 ※12:00の便はありません。				
	7:00	8:00	9:00	10:00	11:00
	13:00	14:00	15:00	16:00	17:00
運行車両	リフト付きワゴン車両1台（10人以下の車両）とセダン車両1台が各地区で運行します。				
目的地 （乗降ポイント）	自宅、鉄道駅、コミュニティセンター等公共施設、医療機関、金融機関、大規模店舗等の市が指定した目的地（エリアごとに異なります。）				
運賃	1回乗車ごとに300円（※1 割引運賃制度があります。）※新久喜総合病院の往來は1回乗車600円 お支払いは、車内、菖蒲タクシー有限会社、栗橋構内野本タクシー有限会社のいずれかで販売している利用券でお支払いいただけます。				
利用券の種類	次の4種類があります。300円券、150円券、回数券3,000円（300円券×11枚）、回数券1,500円（150円券×11枚）				
利用対象者	事前に利用者登録をしている市内に在住・在勤・在学する方				
利用者登録	【電子申請サービスで申請】右のQRコードから申請（申請用QRコード）▶ 【窓口・郵送・FAX等で申請】利用登録申請書を交通住宅課、各行政センター、または運行事業者（菖蒲タクシー有限会社、栗橋構内野本タクシー有限会社）へ提出				
予約受付	電話またはFAXによる事前予約制 ○ 予約受付時間：7時から16時30分（運行に関する問い合わせは18時まで） ○ 予約受付期間：利用したい日の1週間前から乗りたい便の30分前まで ※7時発の予約は、前日の16時30分まで（利用したい日の前日が日曜・祝日等の場合は、利用したい日の前の運行日の16時30分まで）（予約センターは、菖蒲タクシー有限会社内）				



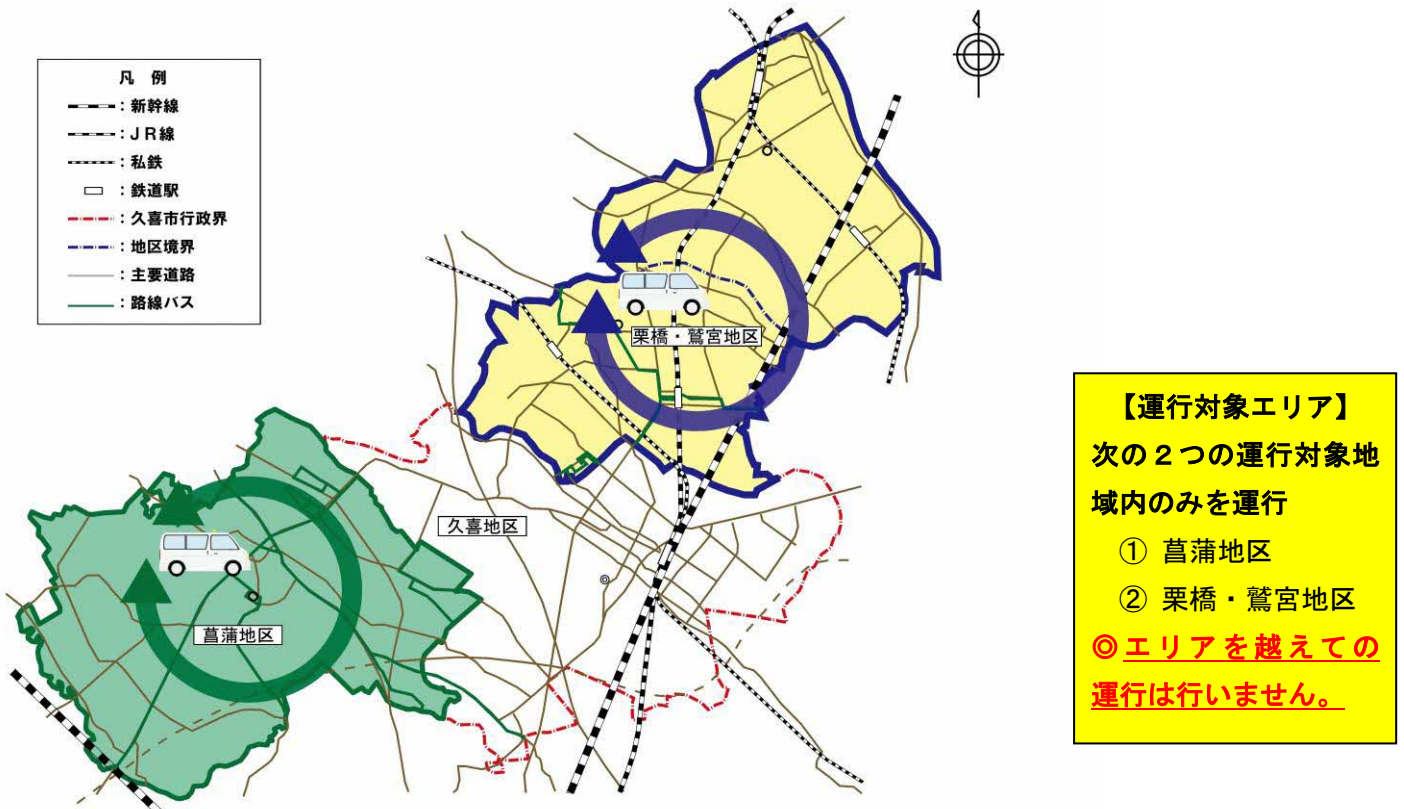
※1 割引運賃（割引の併用はできません）

- ◇ 80歳以上の方：150円
- ◇ 障がい者：次の方は、150円 * 乗車の際には、必ず障がい者手帳又はミライロIDをご提示ください。
 - ① 身体障がい者手帳をお持ちの方で1級、2級、3級に該当する方、および同伴の介護者1人
 - ② 療育手帳をお持ちの方でA・A・Bに該当する方、および同伴の介護者1人
 - ③ 精神障がい者保健福祉手帳をお持ちの方で1級、2級に該当する方、および同伴の介護者1人
- ◇ 子供：保護者1人に対し小学生未満の方1人につき無料。ただし、1歳未満の小児については、一律無料

< デマンド交通利用上の注意 >

- ① 運賃のお支払いは、利用券で行います。運行事業者からの事前購入又は車両内にて購入してください。
- ② 乗り合いで運行いたしますので、「〇時までに行きたい」、「〇時までを迎えに来て欲しい」などのご要望にはお応えできません。時間に余裕を持ってご利用ください。
- ③ デマンド交通は、定員が決まっていますので、予約をしたい便が定員に達している場合には、ご予約ができません。他の時間、若しくは他の公共交通をご検討ください。
- ④ お約束した時刻に遅刻した場合には、ご乗車できません。
- ⑤ 酒気を帯びているときなど他の乗客の迷惑になる場合は、乗車制限をすることがあります。また、車両内での飲食、喫煙はできません。

■ 運行エリアと目的地（乗降ポイント）



《 運行イメージ 》

【自宅から同一エリア内の目的地へ行く】



【目的地から同一エリア内の自宅へ帰る】



【目的地から同一エリア内の目的地へ移動する】



● ご利用に際しての確認表（エリア内の出発地から目的地が利用できます。）

	出発地	目的地
ご利用できる場合	菫蒲エリア内の自宅	菫蒲エリア内の目的地
	菫蒲エリア内の目的地	
	栗橋・鷺宮エリア内の自宅	栗橋・鷺宮エリア内の目的地
	栗橋・鷺宮エリア内の目的地	
ご利用できない場合	※ 久喜地区には、出発地および目的地はありません。	
	菫蒲エリア内の自宅	栗橋・鷺宮エリア内の目的地
	菫蒲エリア内の目的地	
	栗橋・鷺宮エリア内の自宅	菫蒲エリア内の目的地
	栗橋・鷺宮エリア内の目的地	

※エリアごとの具体的な目的地(乗降ポイント)は、別紙乗降ポイント一覧をご覧ください。

■ ご利用の流れ

登録

デマンド交通を利用したいときは、予め登録が必要です。

登録申請書を入手し、住所、氏名などの利用者情報を記入。



市役所(行政センター含む)および
運行事業者(※)の窓口へ提出
(郵送やファックスも可能)。
(※) 菖蒲タクシー有限公司
栗橋構内野本タクシー有限公司



1. 電話予約

デマンド交通予約センターに
電話で予約。
帰りも予約したい方は同時に
予約することが可能です。

予約時間：7時～16時30分

※第1便は前日まで



(はじめにお名前を伝えて下さい。)
久喜花子です。
○月○日の9時の便で自宅から
行政センターまでお願いします。

帰りは、15時の便で行政センターから
自宅までお願いします。

2. 予約受付

予約センターのスタッフが
予約を受け付けます。



予約センタースタッフ

予約を受け付けました。行きは9時
過ぎにご自宅付近で、帰りは15時
〇〇分頃に行政センター前でお待ちく
ださい。

でかけるとき

かえるとき

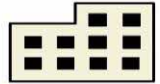
3. お迎え

各利用者のご自宅まで
順番にお迎えにあがります。



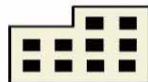
3. お迎え

乗降ポイントまでお迎えに
あがります。



4. 目的地へ

乗降ポイントまでお送りします。



4. ご自宅へ

ご自宅までお送りします。



※ お電話のお掛け間違いには、くれぐれもご注意ください。

※ 留守番電話による予約は、受け付けておりません。

(留守番電話になった場合は、お掛け間違いの可能性があります。)

久喜市デマンド交通予約センター

TEL 0120-337-990 (フリーダイヤル)

FAX 0480-53-6143

久喜市役所 交通住宅課 交通係

〒346-8501 埼玉県久喜市下早見 85-3

電話 0480-22-1111 Email:kotsu@city.kuki.lg.jp

菖蒲地区 目的地(乗降ポイント)

※ 停車する場所は、原則、路上となります。

No.	種 別	地 区	施設名<具体的に停車する場所>	住 所
菖蒲0101	行政センター等	菖蒲地区	久喜警察署小林駐在所<入口>	菖蒲町小林2264-8
菖蒲0102			久喜警察署菖蒲交番<入口>	菖蒲町新堀550-5
菖蒲0103			久喜消防署菖蒲分署<入口>	菖蒲町新堀964-1
菖蒲0105			菖蒲清掃センター<入口>	菖蒲町台2770-1
菖蒲0106			菖蒲行政センター<正面玄関>	菖蒲町新堀38
菖蒲0201	保健施設	菖蒲地区	菖蒲保健センター<入口>	菖蒲町新堀1
菖蒲0301	介護・高齢者福祉施設	菖蒲地区	介護老人福祉施設 しょうぶの里<入口>	菖蒲町下栢間2815-1
菖蒲0302			介護老人保健施設 みやじま<西入口>	菖蒲町菖蒲4028
菖蒲0303			グループホーム みんなの家・菖蒲<入口>	菖蒲町下栢間2362
菖蒲0304			彩嘉園<入口>	菖蒲町三箇1235-1
菖蒲0305			しょうぶの里デイサービスセンター<入口>	菖蒲町下栢間2815-1
菖蒲0307			菖蒲老人福祉センター<正面玄関>	菖蒲町三箇2904
菖蒲0308			デイサービスセンター遊・菖蒲<入口>	菖蒲町下栢間2362
菖蒲0309			ひだまり<入口>	菖蒲町菖蒲452-10
菖蒲0310			しょうぶの里ゆとり野デイサービスセンター	菖蒲町上大崎736
菖蒲0311			シルバーベターライフ菖蒲	菖蒲町菖蒲112-1
菖蒲0312			しょうぶ翔裕園	菖蒲町菖蒲5205
菖蒲0401			社会福祉・障がい者福祉施設	菖蒲地区
菖蒲0402	タイムこどもデイサービスかのん<入口>	菖蒲町菖蒲162-1		
菖蒲0501	児童福祉施設	菖蒲地区	久喜市ファミリー・サポート・センター菖蒲<菖蒲行政センター正面玄関>	菖蒲町新堀38
菖蒲0502			小林・栢間学童クラブ<栢間小学校正門>	菖蒲町下栢間2719-3
菖蒲0503			三箇学童クラブ<三箇小学校正門>	菖蒲町台852-1
菖蒲0504			菖蒲学童クラブ<菖蒲小学校正門>	菖蒲町菖蒲625
菖蒲0505			菖蒲東学童クラブ<菖蒲東小学校正門>	菖蒲町菖蒲427
菖蒲0506			しょうぶ会館<正面玄関>	菖蒲町菖蒲1077-1
菖蒲0507			児童デイサービス プラス菖蒲	菖蒲町菖蒲558-1
菖蒲0601	保育園・幼稚園	菖蒲地区	あやめ保育園<入口>	菖蒲町三箇181-1
菖蒲0602			おばやし保育園・子育て支援センター(いちご広場)<入口>	菖蒲町小林2848-1
菖蒲0603			幼保連携型認定こども園菖蒲幼稚園(教育部)<入口>	菖蒲町菖蒲410-4
菖蒲0604			幼稚園型認定こども園長龍寺幼稚園<入口>	菖蒲町三箇992
菖蒲0605			幼保連携型認定こども園菖蒲幼稚園(保育部)<入口>	菖蒲町菖蒲414-1
菖蒲0701	小学校	菖蒲地区	小林小学校<正門>	菖蒲町小林2197
菖蒲0702			栢間小学校<正門>	菖蒲町下栢間2720
菖蒲0703			三箇小学校<正門>	菖蒲町台852-1
菖蒲0704			菖蒲小学校<正門>	菖蒲町菖蒲625
菖蒲0705			菖蒲東小学校<正門>	菖蒲町菖蒲427
菖蒲0801	中学校	菖蒲地区	菖蒲中学校<正門>	菖蒲町上大崎860

菖蒲地区 目的地(乗降ポイント)

※ 停車する場所は、原則、路上となります。

No.	種 別	地 区	施設名<具体的に停車する場所>	住 所		
菖蒲1001	コミュニティセンター等	菖蒲地区	菖蒲文化会館(アミーゴ)<正面玄関>	菖蒲町菖蒲85-1		
菖蒲1002			森下コミュニティセンター<正面玄関>	菖蒲町下栢間5495-2		
菖蒲1003			菖蒲コミュニティセンター<菖蒲行政センター正面玄関>	菖蒲町新堀38		
菖蒲1101	スポーツ・レクリエーション・公園	菖蒲地区	あやめ公園<南側>	菖蒲町新堀1695		
菖蒲1103			久喜菖蒲公園<西門>	菖蒲町昭和沼地内		
菖蒲1104			菖蒲温水プール(アクレ)<正面玄関>	菖蒲町三箇164-1		
菖蒲1105			菖蒲見沼緑地<入口>	菖蒲町菖蒲247-3先		
菖蒲1106			しらさぎ公園<西側>	菖蒲町菖蒲10		
菖蒲1107			鎮守の森公園<東側>	菖蒲町上栢間3312-1		
菖蒲1108			寺田公園テニスコート<東側>	菖蒲町菖蒲5013-91		
菖蒲1109			寺田緑地グラウンド<東側>	菖蒲町菖蒲5013-42		
菖蒲1111			ふれあい広場<入口>	菖蒲町三箇2904		
菖蒲1112			三崎の森公園<西側>	菖蒲町三箇5-7		
菖蒲1113			物見塚公園<南側>	菖蒲町新堀1695-16		
菖蒲1114			森下緑地グラウンド<東側>	菖蒲町下栢間5495-1		
菖蒲1201			図書館	菖蒲地区	菖蒲図書館<菖蒲文化会館(アミーゴ)正面玄関>	菖蒲町菖蒲85-1
菖蒲1301			農業・商業・勤労者施設	菖蒲地区	しみん農園菖蒲<入口>	菖蒲町下栢間966-1
菖蒲1302	南彩農業協同組合 菖蒲グリーンセンター<入口>	菖蒲町小林227				
菖蒲1304	久喜市商工会菖蒲支所・労働会館(あやめ会館)<正面玄関>	菖蒲町菖蒲193-1				
菖蒲1305	菖蒲パーキングエリア商業施設<入口>	菖蒲町下栢間				
菖蒲1401	郵便局	菖蒲地区	菖蒲郵便局<入口>	菖蒲町菖蒲5013-51		
菖蒲1501	金融機関	菖蒲地区	埼玉りそな銀行 菖蒲支店<入口>	菖蒲町菖蒲179-1		
菖蒲1508			南彩農業協同組合 菖蒲南支店<入口>	菖蒲町小林238		
菖蒲1601	医療機関	菖蒲地区	岩崎医院<入口>	菖蒲町菖蒲618		
菖蒲1602			重城泌尿器科クリニック<入口>	菖蒲町上栢間3168		
菖蒲1603			しょうぶ眼科・内科<入口>	菖蒲町菖蒲6008-1		
菖蒲1604			三須医院<入口>	菖蒲町下栢間2814		
菖蒲1605			宮嶋整形外科<入口>	菖蒲町菖蒲4031		
菖蒲1606			山崎整形外科<入口>	菖蒲町新堀418-1		
菖蒲1607			新久喜総合病院<入口>(※ご利用に関してはP1参照)	上早見418-1		
菖蒲1701	歯科医療機関	菖蒲地区	アイリス歯科クリニック<モラージュ菖蒲・滝のコート南入口前>	菖蒲町菖蒲6005-1モラージュ菖蒲3階		
菖蒲1702			新井歯科分院<入口>	菖蒲町下栢間307-10		
菖蒲1703			大嶋歯科医院<入口>	菖蒲町三箇826-1		
菖蒲1704			荻野歯科クリニック<入口>	菖蒲町三箇1257		
菖蒲1705			落合歯科医院<入口>	菖蒲町菖蒲372-3		
菖蒲1706			島田歯科医院<入口>	菖蒲町小林2352		
菖蒲1707			平澤歯科医院<入口>	菖蒲町菖蒲274		
菖蒲1708			ファミリー歯科医院<入口>	菖蒲町三箇2226		

菖蒲地区 目的地(乗降ポイント)

※ 停車する場所は、原則、路上となります。

No.	種別	地区	施設名<具体的に停車する場所>	住所
菖蒲1709	歯科医療機関	菖蒲地区	堀部歯科医院<入口>	菖蒲町菖蒲180
菖蒲1710			三須医院歯科<入口>	菖蒲町下栢間2814
菖蒲1801	接骨・整骨院等	菖蒲地区	かやま治療院<入口>	菖蒲町下栢間2736-2
菖蒲1802			つたえ接骨院<入口>	菖蒲町菖蒲191-19
菖蒲1803			三愛治療院<入口>	菖蒲町上大崎448-1
菖蒲1804			山崎整骨院<入口>	菖蒲町三箇1350-6
菖蒲1805			まさき整骨院<駐車場>	菖蒲町菖蒲554-1
菖蒲1806			菖蒲町バス通り整体接骨院<入口>	菖蒲町新堀547
菖蒲1901			大規模店舗等	菖蒲地区
菖蒲1902	しまむら菖蒲店<入口>	菖蒲町菖蒲6007-4		
菖蒲1903	ドラッグストアセキ菖蒲店<入口>	菖蒲町菖蒲570-1		
菖蒲1904	ドラッグセイムス菖蒲店<入口>	菖蒲町下栢間2032-5		
菖蒲1905	フォレオ菖蒲<南側入口>	菖蒲町菖蒲6006-1		
菖蒲1906	マミーマート菖蒲店<入口>	菖蒲町三箇477-1		
菖蒲1907	モラージュ菖蒲<滝のコート南入口前>	菖蒲町菖蒲6005-1		
菖蒲1909	ヤオコー久喜菖蒲店<入口>	菖蒲町菖蒲7001		
菖蒲1910	業務スーパー久喜菖蒲店<入口>	菖蒲町菖蒲257-1		
菖蒲2101	観光施設等	菖蒲地区		
菖蒲2102			永勝寺<入口>	菖蒲町三箇898
菖蒲2103			大崎神社<入口>	菖蒲町上大崎194
菖蒲2104			小林神社<入口>	菖蒲町小林2482
菖蒲2105			上新堀久伊豆神社<入口>	菖蒲町新堀2346
菖蒲2106			吉祥院<入口>	菖蒲町菖蒲655
菖蒲2107			幸福寺<入口>	菖蒲町下栢間7
菖蒲2108			幸福寺<入口>	菖蒲町河原井137
菖蒲2109			金剛院<入口>	菖蒲町上大崎197
菖蒲2110			西願寺<入口>	菖蒲町新堀667
菖蒲2111			三箇神社<入口>	菖蒲町三箇857
菖蒲2112			下新堀久伊豆神社<入口>	菖蒲町新堀600
菖蒲2113			常観堂<入口>	菖蒲町柴山枝郷1526-1
菖蒲2114			正眼寺<入口>	菖蒲町小林4335
菖蒲2115			菖蒲城跡あやめ園<入口>	菖蒲町新堀980他
菖蒲2116			菖蒲神社<入口>	菖蒲町菖蒲552
菖蒲2117			正法院<入口>	菖蒲町上栢間2767
菖蒲2118			神明神社<入口>	菖蒲町上栢間3366
菖蒲2119			善宗寺<入口>	菖蒲町下栢間2639
菖蒲2120			台久伊豆神社<入口>	菖蒲町台855-1
菖蒲2121	長松寺<入口>	菖蒲町上大崎580		
菖蒲2122	長福寺<入口>	菖蒲町菖蒲4531		

菖蒲地区 目的地(乗降ポイント)

※ 停車する場所は、原則、路上となります。

No.	種 別	地 区	施設名<具体的に停車する場所>	住 所
菖蒲2123	観光施設等	菖蒲地区	長龍寺<入口>	菖蒲町三箇999
菖蒲2124			天王山塚古墳<入口>	菖蒲町上栢間3284-1
菖蒲2125			南蔵院<入口>	菖蒲町新堀2583
菖蒲2126			寶光院<入口>	菖蒲町台916
菖蒲2127			本多静六記念館<菖蒲行政センター正面玄関>	菖蒲町新堀38
菖蒲2128			みちのオアシス菖蒲<入口>	菖蒲町台267-5
菖蒲2129			妙福寺<入口>	菖蒲町小林2389
菖蒲2130			八雲神社<入口>	菖蒲町柴山枝郷77
菖蒲2201			路線バス停留所乗り継ぎ箇所	菖蒲地区
菖蒲2202	朝日自動車(株) 台バス停<みちのオアシス菖蒲>	菖蒲町台		
菖蒲2203	朝日自動車(株) 農協直売センター食堂前バス停<南彩農業協同組合菖蒲グリーンセンター入口>	菖蒲町小林		
菖蒲2204	朝日自動車(株) 丸谷バス停<付近>	菖蒲町柴山枝郷		
菖蒲2205	朝日自動車(株) モラージュ菖蒲バス停<滝のコート南入口前>	菖蒲町菖蒲		
菖蒲2206	大和観光自動車(株) 徳力本店バス停<久喜菖蒲公園西門>	菖蒲町昭和沼		
菖蒲2207	市内循環バス 沖新田集会所前バス停<付近>	菖蒲町台		
菖蒲2208	市内循環バス 三箇小学校北側バス停<付近>	菖蒲町台		
菖蒲2209	久喜市菖蒲バスターミナル	菖蒲町菖蒲4005-2		

栗橋・鷺宮地区 目的地(乗降ポイント)

※ 停車する場所は、原則、路上となります。

No.	種 別	地 区	施設名<具体的に停車する場所>	住 所	
栗鷺0101	行政センター等	栗橋地区	久喜消防署栗橋分署<入口>	栗橋324-2	
栗鷺0102			栗橋行政センター<正面玄関>	間鎌251-1	
栗鷺0103			国土交通省関東地方整備局利根川上流河川事務所<正面入口>	栗橋北2-19-1	
栗鷺0104			幸手警察署栗橋交番<入口>	栗橋中央2-6-1	
栗鷺0105			幸手警察署南栗橋交番<入口>	南栗橋4-15-5	
栗鷺0151		鷺宮地区	久喜警察署東鷺宮駅前交番<入口>	桜田3-1-2	
栗鷺0152			久喜警察署鷺宮交番<入口>	葛梅3-11-1	
栗鷺0153			久喜消防署鷺宮分署<入口>	西大輪2111-6	
栗鷺0154			八甫清掃センター<入口>	八甫2525	
栗鷺0155			鷺宮行政センター<正面玄関>	鷺宮6丁目1-1	
栗鷺0201		保健施設	栗橋地区	栗橋保健センター<正面玄関>	間鎌251-1
栗鷺0251			鷺宮地区	鷺宮保健センター<正面玄関>	鷺宮6-1-2
栗鷺0301		介護・高齢者福祉施設	栗橋地区	介護老人福祉施設 栗橋翔裕園<入口>	栗橋310-1
栗鷺0302				グループホーム きらら(ぬくもりの家)<入口>	伊坂北2-15-15
栗鷺0303				グループホーム ひだまりの家 栗橋<入口>	栗橋1342-1
栗鷺0304	しずか<入口>			栗橋1563-2	
栗鷺0305	ハーウィル栗橋<東側入口>			間鎌470-1	
栗鷺0306	プラウドビラ栗橋 デイセンター<入口>			佐間787-5	
栗鷺0307	老人保健施設 栗橋ナーシングホーム翔裕園<入口>			小右衛門951-1	
栗鷺0308	だんらの家栗橋<入口>			緑1-6-5	
栗鷺0309	デイサービス鈴蘭<入口>			栗橋中央1-14-16	
栗鷺0310	茶話本舗デイサービス フォーシーズン四季<入口>			南栗橋5-17-9	
栗鷺0311	ローレル高柳<正面玄関>			高柳2261	
栗鷺0312	あすなる南栗橋<入口>			南栗橋8-1-6	
栗鷺0351	鷺宮地区			介護老人福祉施設 恒寿苑<入口>	中妻902-1
栗鷺0352				介護老人保健施設 桜田<入口>	東大輪2039-4
栗鷺0353				介護老人福祉施設 鷺宮苑<入口>	上川崎607
栗鷺0354				かぐらの里デイサービスセンター <入口>	鷺宮2-13-14
栗鷺0356				デイサービスセンター 恒寿苑<入口>	中妻902-1
栗鷺0357				デイサービスポケット<入口>	八甫4-93-1
栗鷺0358			デイサービス 鷺宮苑<入口>	上川崎607	
栗鷺0359			鷺宮福祉センター<正面玄関>	鷺宮6-1-5	
栗鷺0360			わしのみやリハビリデイサービス<入口>	鷺宮3-2284-1	
栗鷺0361			デイサービス ポケット カメさん<入口>	八甫390-9	
栗鷺0363			リハプライド・鷺宮<入口>	葛梅2-11-2	
栗鷺0364			喜びの里鷺宮<正門>	鷺宮3055-1	
栗鷺0365			ベストライフ久喜	桜田1丁目3-4	
栗鷺0366			ふるさとホーム東鷺宮	西大輪207-5	
栗鷺0367			桧家リビング久喜 参番館	鷺宮6丁目5-19	
栗鷺0368			介護老人福祉施設 久喜ことぶき苑	上内1378-11	

栗橋・鷺宮地区 目的地(乗降ポイント)

※ 停車する場所は、原則、路上となります。

No.	種別	地区	施設名<具体的に停車する場所>	住所	
栗鷺0401	社会福祉・障がい者福祉施設	栗橋地区	くりの木<入口>	間鎌276-2	
栗鷺0402			健康福祉センター(くりむ)<正面玄関>	間鎌255-1	
栗鷺0403			こどもサポート教室「きらり」南栗橋校	南栗橋1丁目13-2 サンティパーク103	
栗鷺0451		鷺宮地区	あゆみの郷<入口>	東大輪2273-1	
栗鷺0452			児童デイサービスまこちゃん<入口>	東大輪404	
栗鷺0454			放課後等デイサービスカラフル<入口>	東大輪498-4	
栗鷺0455			ゆう・あい<入口>	上内327-6	
栗鷺0456			放課後等デイサービス ステップ<入口>	東大輪432-1	
栗鷺0457			ケアホーム こすもす<入口>	葛梅446-12	
栗鷺0458			クリード久喜<入口>	東大輪1004-2	
栗鷺0459			多機能型事業所ジャンプ<入口>	東大輪437-2	
栗鷺0460			ふりーじあ	東大輪1004-.3	
栗鷺0461			あいりす	東大輪1005-3	
栗鷺0462			グループホームチャレンジ なないろ<入口>	東大輪464-5	
栗鷺0501			児童福祉施設	栗橋地区	風の子・風の子南学童保育クラブ<栗橋南小学校南門>
栗鷺0502	久喜市ファミリー・サポート・センター栗橋<入口>	中里1048-1			
栗鷺0503	くりっ子放課後児童クラブ<栗橋中央コミュニティセンター入口>	栗橋中央2-7-1			
栗鷺0504	栗橋地域子育て支援センター(くふる)<入口>	中里1048-1			
栗鷺0551	鷺宮地区	久喜市ファミリー・サポート・センター鷺宮<入口>		鷺宮2-6-19	
栗鷺0553		桜田小学校学童クラブ<桜田小学校西門>		東大輪311	
栗鷺0554		鷺宮児童館<入口>		上内878	
栗鷺0556		鷺宮中央学童クラブ<鷺宮地域子育て支援センター入口>		鷺宮2-6-19	
栗鷺0557		東鷺宮学童クラブ<鷺宮東コミュニティセンター入口>		桜田3-10-2	
栗鷺0558		鷺宮地域子育て支援センター(すまいる)<入口>		鷺宮2-6-19	
栗鷺0601	保育園・幼稚園	栗橋地区	おおしか保育園・子育て支援センター(ばんびるーむ)<入口>	佐間1145	
栗鷺0602			認定こども園こどもむら栗橋さくら幼稚園<入口>	伊坂南2-12-1	
栗鷺0603			栗橋白百合幼稚園<入口>	栗橋東2-13-1	
栗鷺0604			栗橋保育園<入口>	小右衛門1295-1	
栗鷺0605			栗橋幼稚園<入口>	中里1044-1	
栗鷺0606			なずなの森保育園<入口>	栗橋東2-16-13-2	
栗鷺0607			認定こども園こどもむらさくらのもり・子育て支援センター(森のひろば)<北入口>	伊坂南2-6-1	
栗鷺0608			こどもむら駅前保育園さくらのほな<入口>	伊坂北1-12-6	
栗鷺0609			栗橋保育園分園<入口>	栗橋中央2-14-16	
栗鷺0610			こどもむら保育園さくらいろ	伊坂南1-3-42	
栗鷺0653			鷺宮地区	幼保連携型認定こども園さくらだこども園(教育部)<入口>	西大輪1-17-2
栗鷺0654				幼保連携型認定こども園さくらだこども園(保育部)・子育て支援センター(カシオペア)<入口>	西大輪1-12-6
栗鷺0656		鷺宮第二保育園<入口>		上内1905-1	
栗鷺0657		鷺宮第二保育園分園<入口>		鷺宮2-13-14	
栗鷺0658		鷺宮保育園・子育て支援センター(わしの子)<入口>		上内1446-1	

栗橋・鷺宮地区 目的地(乗降ポイント)

※ 停車する場所は、原則、路上となります。

No.	種 別	地 区	施設名<具体的に停車する場所>	住 所
栗鷺0659	保育園・幼稚園	鷺宮地区	幼稚園型認定こども園鷺宮幼稚園<入口>	鷺宮3-6-2
栗鷺0660			JR東鷺宮駅前東鷺宮保育園<入口>	桜田1-4-3
栗鷺0661			鷺宮桜が丘保育園	久本寺548-2
栗鷺0701	小学校	栗橋地区	栗橋小学校<正門>	栗橋東3-3-1
栗鷺0702			栗橋西小学校<正門>	佐間266-1
栗鷺0703			栗橋南小学校<正門>	南栗橋4-21-1
栗鷺0752		鷺宮地区	桜田小学校<西門>	東大輪311
栗鷺0753			砂原小学校<正門>	砂原1-4-1
栗鷺0754			東鷺宮小学校<正門>	桜田3-10-1
栗鷺0755			鷺宮小学校<東門>	葛梅113
栗鷺0801		中学校	栗橋地区	栗橋西中学校<正門>
栗鷺0802	栗橋東中学校<正門>			栗橋1425
栗鷺0851	鷺宮地区		鷺宮中学校<正門>	鷺宮782
栗鷺0852			鷺宮西中学校<正門>	上内1797
栗鷺0853			鷺宮東中学校<正門>	八甫4-46
栗鷺0901	高等学校	栗橋地区	栗橋北彩高等学校<正門>	伊坂南2-16
栗鷺0951		鷺宮地区	鷺宮高等学校<正門>	中妻1020
栗鷺1001	コミュニティセンター等	栗橋地区	栗橋いきいき活動センターしずか館<入口>	栗橋中央1-11-1
栗鷺1002			栗橋中央コミュニティセンター<入口>	栗橋中央2-7-1
栗鷺1003			栗橋コミュニティセンター(くふる)<入口>	中里1048-1
栗鷺1004			栗橋文化会館(イリス)<正面入口>	伊坂1557
栗鷺1051		鷺宮地区	内下集会所<入口>	鷺宮160-11
栗鷺1052			鷺宮中央コミュニティセンター<入口>	鷺宮6-1-4
栗鷺1053			鷺宮西コミュニティセンター(おおとり)<玄関>	中妻785-2
栗鷺1054			鷺宮東コミュニティセンター(さくら)<入口>	桜田3-10-2
栗鷺1055			八甫コミュニティセンター<入口>	八甫3-37-2
栗鷺1101		スポーツ・レクリエーション・公園	栗橋地区	魚越公園<南側>
栗鷺1102	内沼公園<西側>			南栗橋11-9-1
栗鷺1103	大沼公園<東側>			南栗橋8-4-1
栗鷺1104	大堀公園<南側>			南栗橋1-4-2
栗鷺1105	狐塚公園<北側>			南栗橋7-11
栗鷺1106	栗橋B&G海洋センター<入口>			伊坂1551-1
栗鷺1107	県営権現堂公園(1号)<駐車場>			小右衛門50
栗鷺1108	丁張公園<南側>			南栗橋2-4
栗鷺1109	豊田コミュニティプラザ<南側>			南栗橋12-1
栗鷺1110	蓮沼公園<西側>			南栗橋5-10
栗鷺1111	南栗橋近隣公園(テニスコート)<入口>			南栗橋10-18-2
栗鷺1112	南栗橋スポーツ広場<東側>			南栗橋12-6-1

栗橋・鷺宮地区 目的地(乗降ポイント)

※ 停車する場所は、原則、路上となります。

No.	種別	地区	施設名<具体的に停車する場所>	住所
栗鷺1151	スポーツ・レクリエーション・公園	鷺宮地区	あけぼのすぎ公園<東側>	桜田1-25
栗鷺1152			浅間下公園<北側>	西大輪1-7-1
栗鷺1153			河原ふれあい公園<北側>	西大輪5-2
栗鷺1154			くすのき公園 <入口>	桜田1-11
栗鷺1155			葛梅公園<東側>	葛梅2-15-1
栗鷺1156			原始公園<北側>	西大輪3-14
栗鷺1157			さくら公園<西側>	桜田2-3
栗鷺1158			桜田運動公園テニスコート<駐車場>	桜田2-7-1
栗鷺1159			芝間公園<東側>	葛梅2-2-5
栗鷺1160			堤下公園<南側>	葛梅1-29-2
栗鷺1161			弦代公園<駐車場入口>	桜田5-3-2
栗鷺1162			七曲公園<北側>	葛梅1-8-2
栗鷺1164			西大輪第6公園<入口>	西大輪5-20-12
栗鷺1165			沼井公園<北側入口>	桜田3-13-2
栗鷺1166			沼井公園テニスコート<駐車場前>	桜田3-13-2
栗鷺1167			原山公園<北側>	西大輪2-4
栗鷺1168			深田公園<北側>	桜田4-8-6
栗鷺1169			福寿公園<南側>	葛梅3-3-5
栗鷺1170			前沼公園<南側>	栄1-10-1
栗鷺1171			美津児公園<南側>	鷺宮5-5-6
栗鷺1172			鷺宮運動広場<福祉センター側入口>	鷺宮6-3120
栗鷺1173			鷺宮温水プール<正面入口>	鷺宮6-4-1
栗鷺1174			鷺宮体育センター<正面玄関>	中妻776
栗鷺1201			図書館	栗橋地区
栗鷺1251	鷺宮地区	鷺宮図書館<入口>		鷺宮5-33-1
栗鷺1301	農業・商業・勤労者施設	栗橋地区	栗橋商工会館<入口>	間鎌256-1
栗鷺1302			しみん農園栗橋<入口>	栗橋483
栗鷺1352		鷺宮地区	花と香りのふれあいセンター(あおぞら)<入口>	八甫4-106-1
栗鷺1353			鷺宮商工会館<駐車場>	鷺宮4-8-8
栗鷺1401	郵便局	栗橋地区	栗橋郵便局<入口>	栗橋東2-4-6
栗鷺1402			南栗橋郵便局<入口>	南栗橋5-5-11
栗鷺1451		鷺宮地区	東鷺宮駅前郵便局<入口>	桜田3-1-6
栗鷺1452			鷺宮上内郵便局<西側>	上内478
栗鷺1453			鷺宮郵便局<入口>	鷺宮4-1-6
栗鷺1501	金融機関	栗橋地区	川口信用金庫 栗橋支店<入口>	栗橋中央1-9-23
栗鷺1502			埼玉みずほ農業協同組合 栗橋支店<入口>	間鎌290
栗鷺1503			埼玉りそな銀行 栗橋支店<入口>	栗橋東2-2-1
栗鷺1551		鷺宮地区	川口信用金庫 鷺宮支店<入口>	葛梅1-19-1
栗鷺1552			埼玉みずほ農業協同組合 桜田支店<入口>	東大輪441
栗鷺1554			埼玉りそな銀行 鷺宮支店<入口>	鷺宮中央2-1-27

栗橋・鷲宮地区 目的地(乗降ポイント)

※ 停車する場所は、原則、路上となります。

No.	種 別	地 区	施設名<具体的に停車する場所>	住 所	
栗鷲1601	医療機関	栗橋地区	矢島クリニック<入口>	栗橋東2-7-18	
栗鷲1603			彩優会栗橋病院<正面入口>	小右衛門714-6	
栗鷲1604			さかた内科クリニック<入口>	伊坂南1-12-17	
栗鷲1605			たかはし耳鼻咽喉科<ロータリー>	南栗橋4-14-1南栗橋シティセンタービル2階	
栗鷲1607			はしもとクリニック<入口>	栗橋東5-30-2	
栗鷲1608			まがま内科医院<入口>	間鎌294	
栗鷲1609			南栗橋脳神経クリニック<入口>	南栗橋1-2-1SKYビル2階	
栗鷲1611			わたなべクリニック<入口>	河原代861-3	
栗鷲1613			南栗橋おおかわ眼科<ロータリー>	南栗橋4-14-1南栗橋シティセンタービル1階	
栗鷲1614			やまざき漢方内科診療所<入口>	島川55-1	
栗鷲1651			鷲宮地区	相沢内科医院<入口>	葛梅1-25-1
栗鷲1652		朝比奈医院<入口>		西大輪1924-8	
栗鷲1653		アリオ鷲宮眼科<エコ・キッズパーク側口>		久本寺7-1アリオ鷲宮1階	
栗鷲1654		おおぎや眼科<入口>		八甫4-113-5	
栗鷲1657		岸田医院<入口>		外野466-1	
栗鷲1658		小林医院<入口>		鷲宮2-13-3	
栗鷲1659		酒井整形外科医院<入口>		鷲宮4-9-30	
栗鷲1660		鷲宮ファミリークリニック<入口>		鷲宮4-5-30	
栗鷲1661		高橋医院<入口>		上内1746	
栗鷲1662		東鷲宮病院<入口>		桜田2丁目6-5	
栗鷲1663	堀中脳神経外科クリニック<入口>	東大輪507-1			
栗鷲1664	矢作整形外科・内科<駐車場入口>	東大輪143-3			
栗鷲1666	依田耳鼻咽喉科医院<入口>	上内1177-3			
栗鷲1667	久喜かわしま眼科	久本寺303-1			
栗鷲1701	歯科医療機関	栗橋地区		アイルめぐみ歯科<フードコート入口>	栗橋東6-15-1ペイシアス・パークセンター1階
栗鷲1702				医療法人社団齊藤歯科医院<入口>	栗橋中央2-15-1
栗鷲1703				うちの歯科クリニック<入口>	栗橋中央1-2-10-7
栗鷲1704			忍田歯科医院<入口>	栗橋東4-20-19	
栗鷲1706			澤口歯科医院<入口>	栗橋東2-7-1	
栗鷲1707			歯科小林医院<入口>	栗橋東1-7-13	
栗鷲1708			田沼歯科医院<入口>	栗橋324-4	
栗鷲1709			とし歯科医院<入口>	河原代732-1	
栗鷲1710			へいきちのおやこ歯科医院<北側入口>	伊坂南1-3-35	
栗鷲1711			ほりこし歯科医院<入口>	伊坂北1-19-5	
栗鷲1712			本多歯科医院<ロータリー>	南栗橋4-14-1	
栗鷲1713			やすき歯科医院<入口>	小右衛門946-2	
栗鷲1714			山中歯科医院<入口>	栗橋北1-5-7	
栗鷲1715			渡辺歯科医院<入口>	伊坂北2-18-6	
栗鷲1716			松村歯科医院<入口>	伊坂北2-1-3	
栗鷲1717			三浦歯科医院<入口>	南栗橋4-19-4	
栗鷲1718			医療法人社団SDY 南栗橋歯科クリニック	南栗橋10丁目12-60	

栗橋・鷺宮地区 目的地(乗降ポイント)

※ 停車する場所は、原則、路上となります。

No.	種別	地区	施設名<具体的に停車する場所>	住所	
栗鷺1751	歯科医療機関	鷺宮地区	アリオ鷺宮歯科<エコ・キッズパーク側口>	久本寺7-1アリオ鷺宮1階	
栗鷺1752			上岡歯科医院<入口>	鷺宮1-9-19	
栗鷺1753			大塚歯科医院<入口>	葛梅1-17-1	
栗鷺1754			金子歯科医院<入口>	栄1-2-1ケアリビル1-2階	
栗鷺1755			神澤歯科医院<入口>	葛梅312-4	
栗鷺1756			川崎歯科<入口>	桜田3-1-9	
栗鷺1757			こいずみ矯正歯科クリニック<入口>	西大輪4-3-14	
栗鷺1758			後藤歯科医院<入口>	鷺宮中央1-4-8	
栗鷺1759			杉原歯科医院<入口>	東大輪330-2	
栗鷺1760			田村歯科クリニック<入口>	鷺宮中央1-25-5	
栗鷺1761			ツトム歯科<北側>	中妻419	
栗鷺1762			なかやま歯科診療所<入口>	葛梅3-7-8	
栗鷺1763			のざわ歯科クリニック<入口>	桜田3-1-3東鷺宮駅前ビル2階	
栗鷺1764			野村歯科医院<入口>	東大輪1153	
栗鷺1765			はすみ歯科<入口>	鷺宮695-1	
栗鷺1766			はまだ歯科クリニック<西側>	鷺宮4-7-8	
栗鷺1767			ふくしま歯科<西側入口>	桜田1-21-3	
栗鷺1768			フローラデンタルクリニック<入口>	鷺宮中央1-10-13	
栗鷺1769			本多歯科医院<入口>	鷺宮2-11-25	
栗鷺1770			松原歯科医院<入口>	桜田4-5-4	
栗鷺1771	ままだ歯科医院<入口>	鷺宮1-2-23			
栗鷺1772	依田歯科医院<入口>	上内1177-3			
栗鷺1773	鷺宮歯科医院<入口>	上内478 わし宮団地2-6-101			
栗鷺1774	クローバー歯科クリニック<入口>	桜田2-6-1ベスタ東鷺宮店内			
栗鷺1801	接骨・整骨院等	栗橋地区	秋谷和正<入口>	栗橋中央1-8-10	
栗鷺1802			池田米子<入口>	栗橋中央2-18-30	
栗鷺1803			いさか整骨院<入口>	伊坂北1-21-8	
栗鷺1804			岡田指圧整骨院<入口>	伊坂北1-14-12	
栗鷺1805			久保接骨院<入口>	栗橋東2-8-11	
栗鷺1806			栗橋整骨院<入口>	栗橋中央1-15-24	
栗鷺1807			さくら整骨院<入口>	栗橋東1-3-19	
栗鷺1808			清水施療院<入口>	小右衛門640-42	
栗鷺1809			関口整骨院<東側入口>	栗橋中央1-14-29	
栗鷺1810			mio鍼灸整骨院<入口>	伊坂北1-7-2	
栗鷺1811			徳nori鍼灸整骨院<前>	伊坂中央2-4-3	
栗鷺1851			鷺宮地区	おのづか接骨院<入口>	八甫4-85-7
栗鷺1852				金子接骨院<入口>	鷺宮5-13-31
栗鷺1853				津久井接骨院<入口>	鷺宮中央1-16-19
栗鷺1854				浜野鍼灸マッサージ院<西側外周道路>	上内478-1-28-203

栗橋・鷺宮地区 目的地(乗降ポイント)

※ 停車する場所は、原則、路上となります。

No.	種別	地区	施設名<具体的に停車する場所>	住所
栗鷺1855	接骨・整骨院等	鷺宮地区	吹越接骨院<入口>	桜田3-10-30
栗鷺1856			福尾接骨院<入口>	西大輪3-3-8
栗鷺1857			依田接骨院<入口>	鷺宮中央1-16-27
栗鷺1858			渡辺理療院<入口>	西大輪1331-18
栗鷺1859			わしのみや整骨院<駐車場>	鷺宮3-2284-1
栗鷺1901	大規模店舗等	栗橋地区	しまむら栗橋店<駐車場入口>	松永1-2
栗鷺1902			ベシア栗橋店<フードコート入口>	栗橋東6-15-1
栗鷺1903			マミーマート栗橋店<東側入口>	伊坂南2-1-5
栗鷺1904			マルヤ南栗橋店<正面入口>	南栗橋4-5-10
栗鷺1905			ドラッグストアセキ栗橋北店<入口>	栗橋北2-2-28
栗鷺1906			ドラッグストアセキ栗橋店<入口>	伊坂南1-3-35
栗鷺1907			ドラッグストアセキ南栗橋店<入口>	南栗橋8-2-9
栗鷺1908			クスリのアオキ栗橋中央店<入口>	栗橋中央1-5-13
栗鷺1909			イオンスタイル南栗橋<駐車場>	南栗橋8-2-1
栗鷺1951			鷺宮地区	アリオ鷺宮<エコ・キッズパーク側口>
栗鷺1952		カワチ薬品鷺宮店<東側入口>		鷺宮3-26-6
栗鷺1953		ザ・ダイソー100円館鷺宮店<北側入口>		鷺宮6-8-45
栗鷺1955		ベスタ東鷺宮<西側入口>		桜田2-6-1
栗鷺1956		ジョイフーズ鷺宮店<北側入口>		葛梅1-20-8
栗鷺1957		カスミ鷺宮店<入口>		鷺宮中央1-14-14
栗鷺1958		ドラッグストアセキ 鷺宮店<入口>		鷺宮4-6-10
栗鷺1959		ドラッグストアセキ 鷺宮西店<入口>		葛梅2-20-2
栗鷺1960		しまむら鷺宮店<入口>		鷺宮3-2278-1
栗鷺1961		ホームプラザナフコ鷺宮店<入口>		久本寺72
栗鷺2001		鉄道駅	栗橋地区	JR東日本・東武鉄道栗橋駅西口<ロータリー>
栗鷺2002	JR東日本・東武鉄道栗橋駅東口<入口>			栗橋北1丁目
栗鷺2003	東武鉄道南栗橋駅西口<ロータリー>			南栗橋4丁目
栗鷺2004	東武鉄道南栗橋駅東口<ロータリー>			南栗橋1丁目
栗鷺2051	鷺宮地区		JR東日本東鷺宮駅西口<ロータリー>	西大輪
栗鷺2052			JR東日本東鷺宮駅東口<ロータリー>	桜田1丁目
栗鷺2053			東武鉄道鷺宮駅西口<ロータリー>	栄1丁目
栗鷺2054			東武鉄道鷺宮駅東口<ロータリー>	鷺宮中央1丁目
栗鷺2101	観光施設等	栗橋地区	一里塚(真光寺)<入口>	小右衛門516
栗鷺2102			梅澤太郎右衛門の墓(浄信寺)<入口>	栗橋東3-8-15
栗鷺2103			香取神社<入口>	高柳1120
栗鷺2104			経蔵院<入口>	栗橋北2-14-16
栗鷺2105			栗橋関跡(記念碑)<入口>	栗橋北2丁目5-19
栗鷺2106			顕正寺<入口>	栗橋東3-14-14
栗鷺2107			高秀寺<入口>	狐塚216
栗鷺2108			迎盛院<入口>	伊坂中央1-9-1

栗橋・鷲宮地区 目的地(乗降ポイント)

※ 停車する場所は、原則、路上となります。

No.	種別	地区	施設名<具体的に停車する場所>	住所	
栗鷲2109	観光施設等	栗橋地区	静御前の墓<入口>	栗橋中央1-2	
栗鷲2110			定福院<入口>	佐間566	
栗鷲2111			深廣寺<入口>	栗橋東3-7-24	
栗鷲2112			天満宮<入口>	北広島920-1	
栗鷲2113			東福寺<入口>	新井92	
栗鷲2114			島川八幡神社<入口>	島川21	
栗鷲2115			福寿院<入口>	栗橋中央2-8-6	
栗鷲2116			寶聚寺<入口>	高柳2208-1	
栗鷲2117			宝蔵院<入口>	松永415	
栗鷲2118			炮烙地藏<入口>	栗橋東3-16	
栗鷲2119			八坂神社<入口>	栗橋北2-15-1	
栗鷲2120			吉田家水塚<栗橋文化会館入口>	伊坂1562	
栗鷲2121			北広島地藏尊	北広島1328	
栗鷲2122			会津見送り稲荷	栗橋東6丁目22-35	
栗鷲2123			佐間八幡神社	佐間577	
栗鷲2151			鷲宮地区	迦葉院<入口>	鷲宮6-16-1
栗鷲2152				郷土資料館<入口>	鷲宮5-33-1
栗鷲2153				寿徳寺<入口>	上内1282
栗鷲2154				正蓮寺<東側入口>	上川崎407
栗鷲2155		百観音温泉<東側入口>		西大輪2-19-1	
栗鷲2156	密蔵寺<入口>	東大輪175			
栗鷲2157	鷲宮神社<駐車場>	鷲宮1-6-1			
栗鷲2158	八甫鷲宮神社	八甫4丁目651			
栗鷲2159	西大輪砂丘(西大輪神社)	西大輪243-1			
栗鷲2160	千勝神社	中妻25-1			
栗鷲2251	路線バス停留所乗り継ぎ箇所	鷲宮地区		朝日自動車(株) 東鷲宮駅西口バス停<東鷲宮駅西口>	西大輪
栗鷲2252			朝日自動車(株) 鷲宮神社入口バス停<鷲宮神社駐車場>	鷲宮1丁目	
栗鷲2253			市内循環バス アリオ鷲宮北バス停<付近>	久本寺	
栗鷲2254			市内循環バス わし宮団地集会所バス停<付近>	上内	

【予約の取り方】

デマンド交通(くきまる)は乗り合いで運行しているため、ご希望の時間帯に予約が取れないことがあります。

デマンド交通(くきまる)は乗車日の1週間前から予約が可能ですので、できるだけ早く予約されることをおすすめいたします。

また、土曜日は比較的予約が取りやすいので、是非ご利用ください。

路線バスを利用して電車に乗るイメージ図

