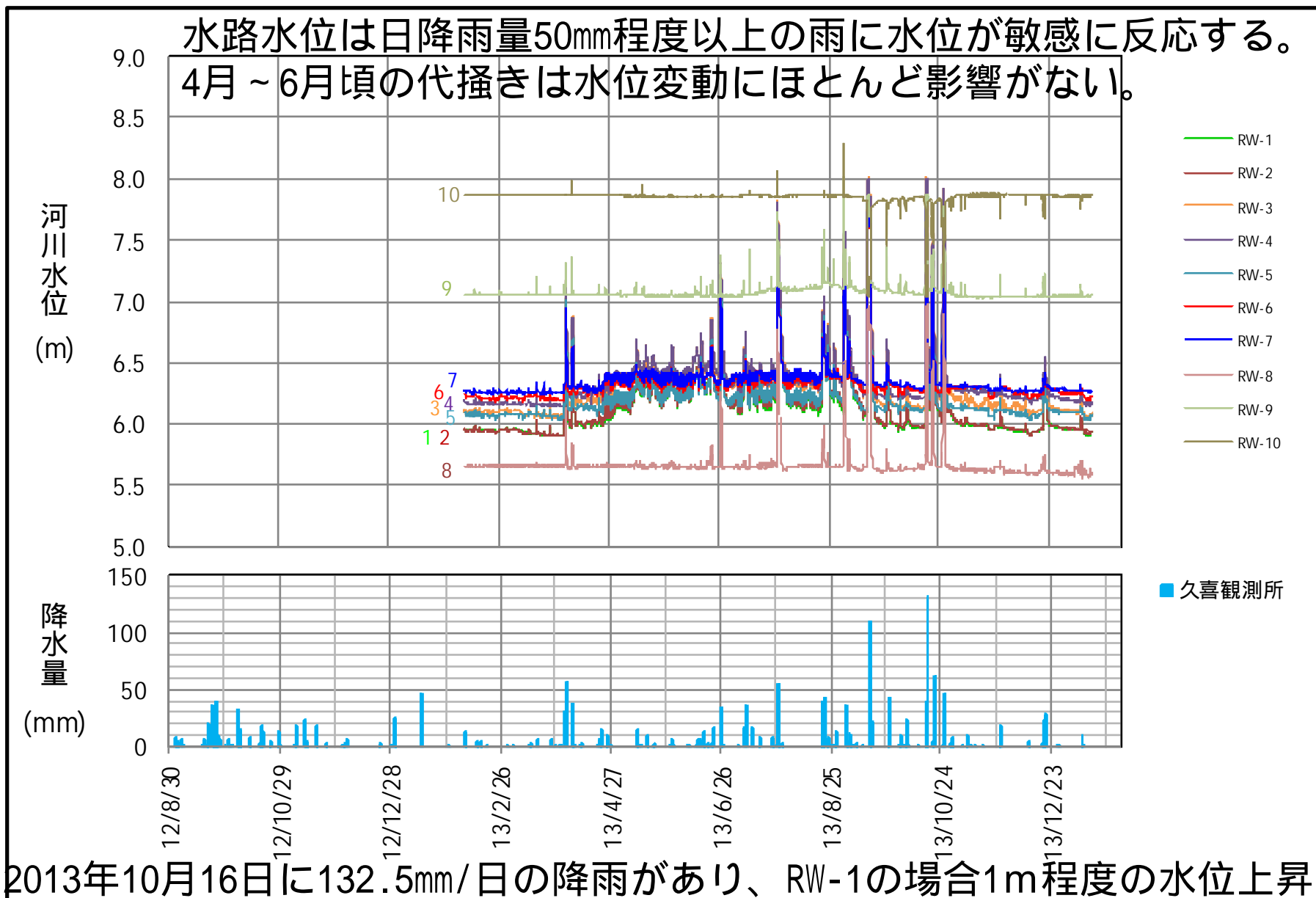


## [水位観測位置]

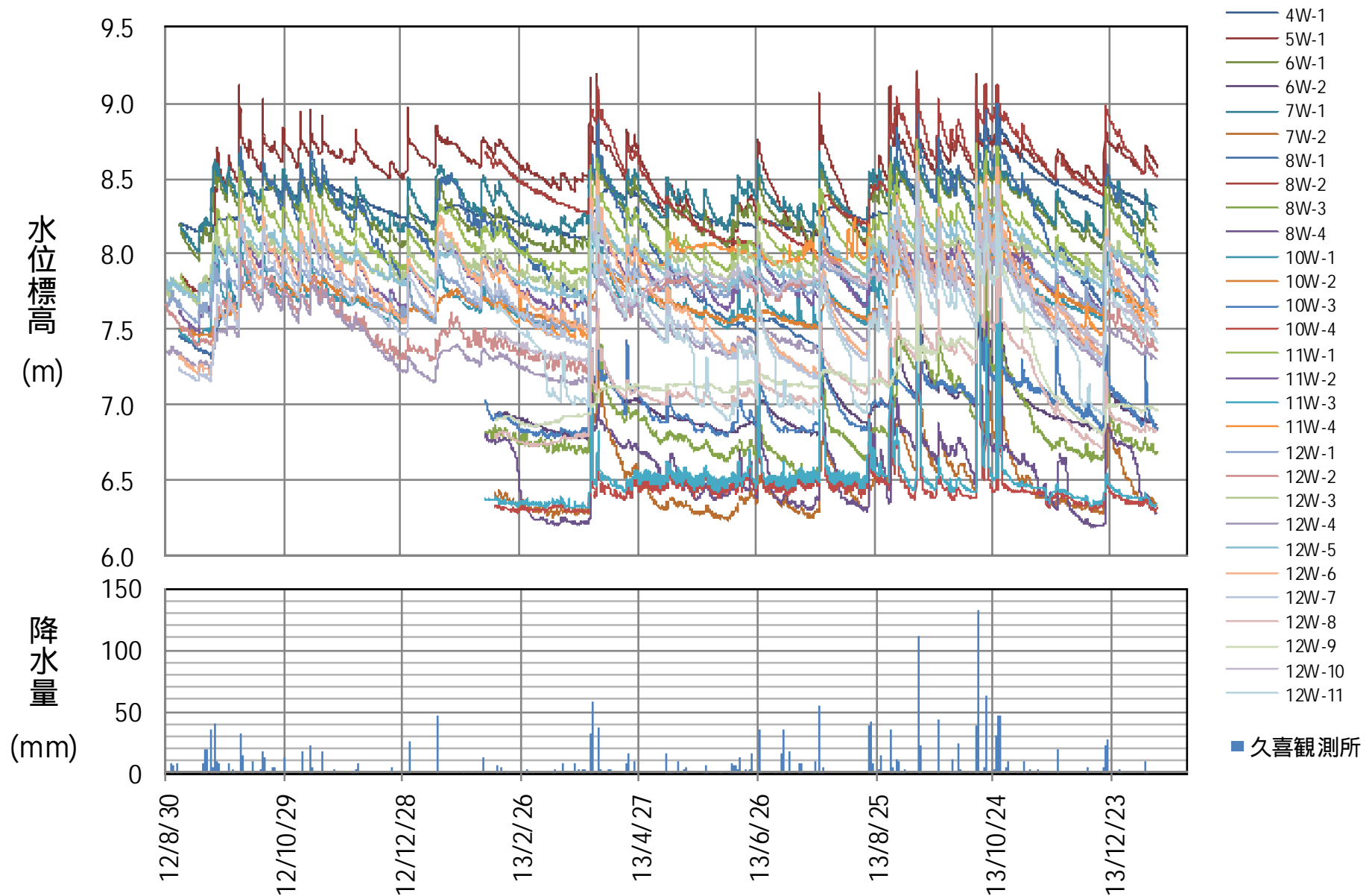


- : 地質調査時水位観測位置
- : 年間水位変動観測位置
- : 水路水位変動観測位置

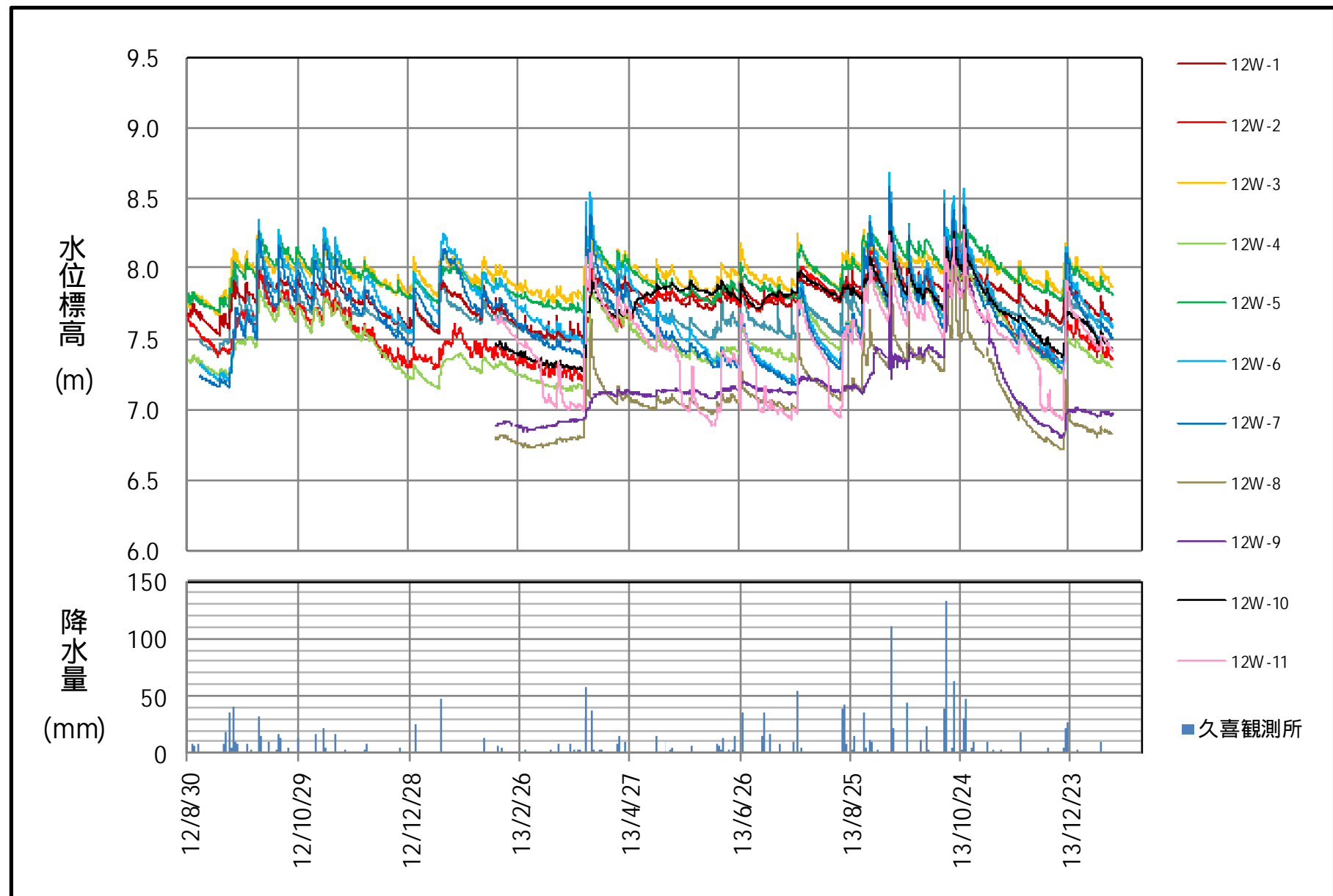
## [水路の水位]



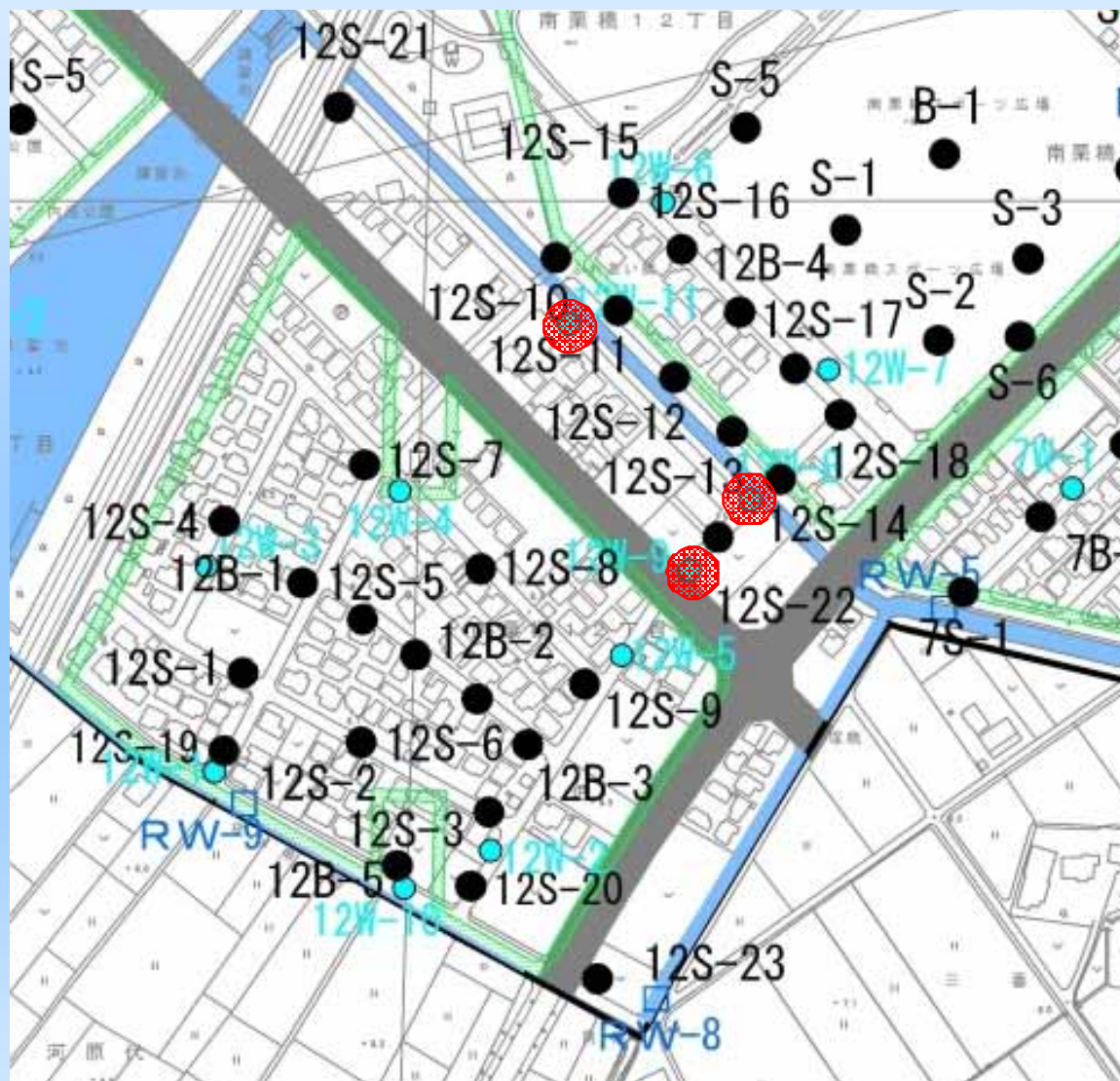
[地下水位] 地下水位も日降雨量50mm程度以上の雨に水位が敏感に反応する。  
4月～6月頃の代掻きは水位変動にほとんど影響がない。



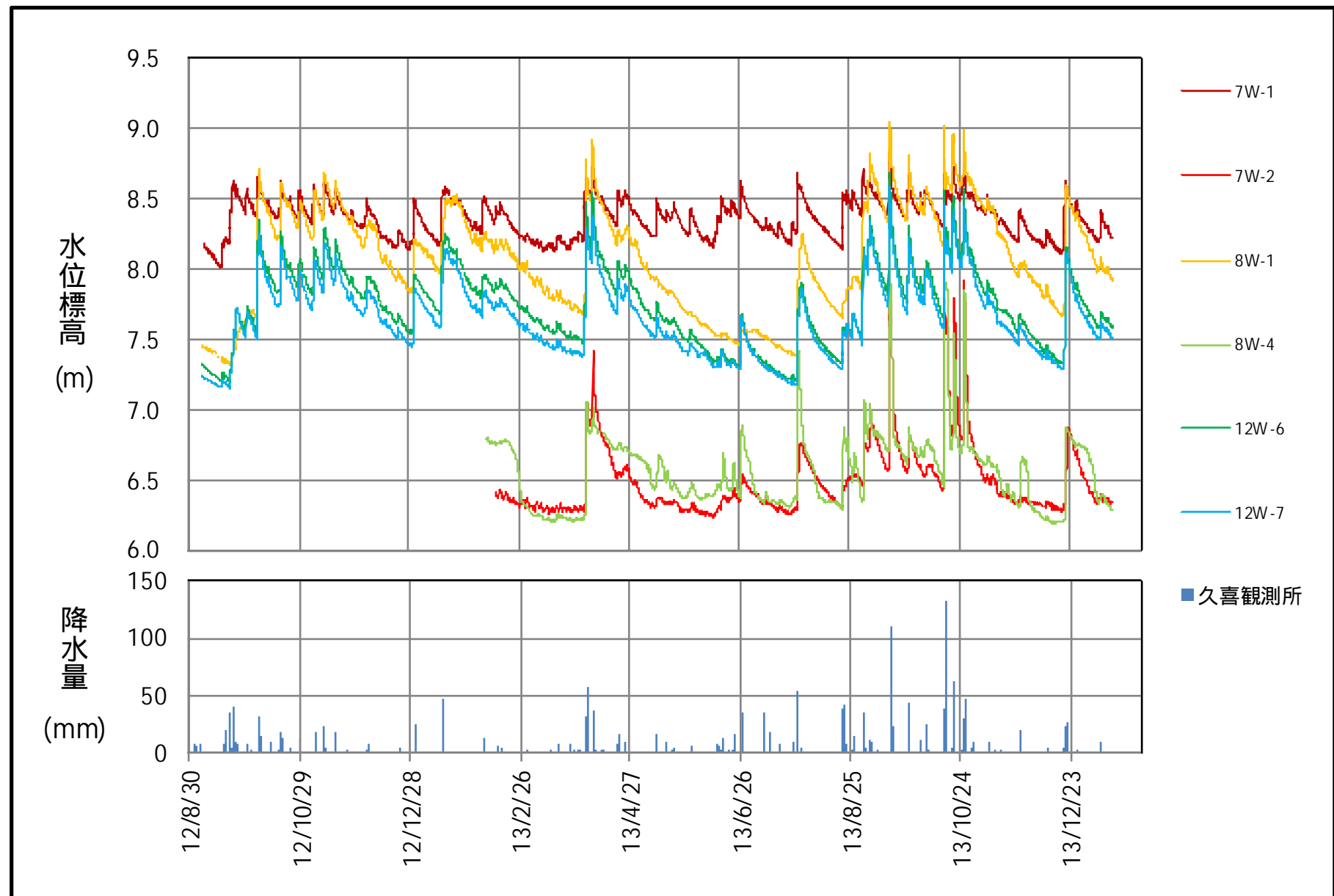
[12丁目] 二重堀水路付近 ( 12W-8, 12W-9, 12W-11 ) の水位は低い。



# [水位観測位置]

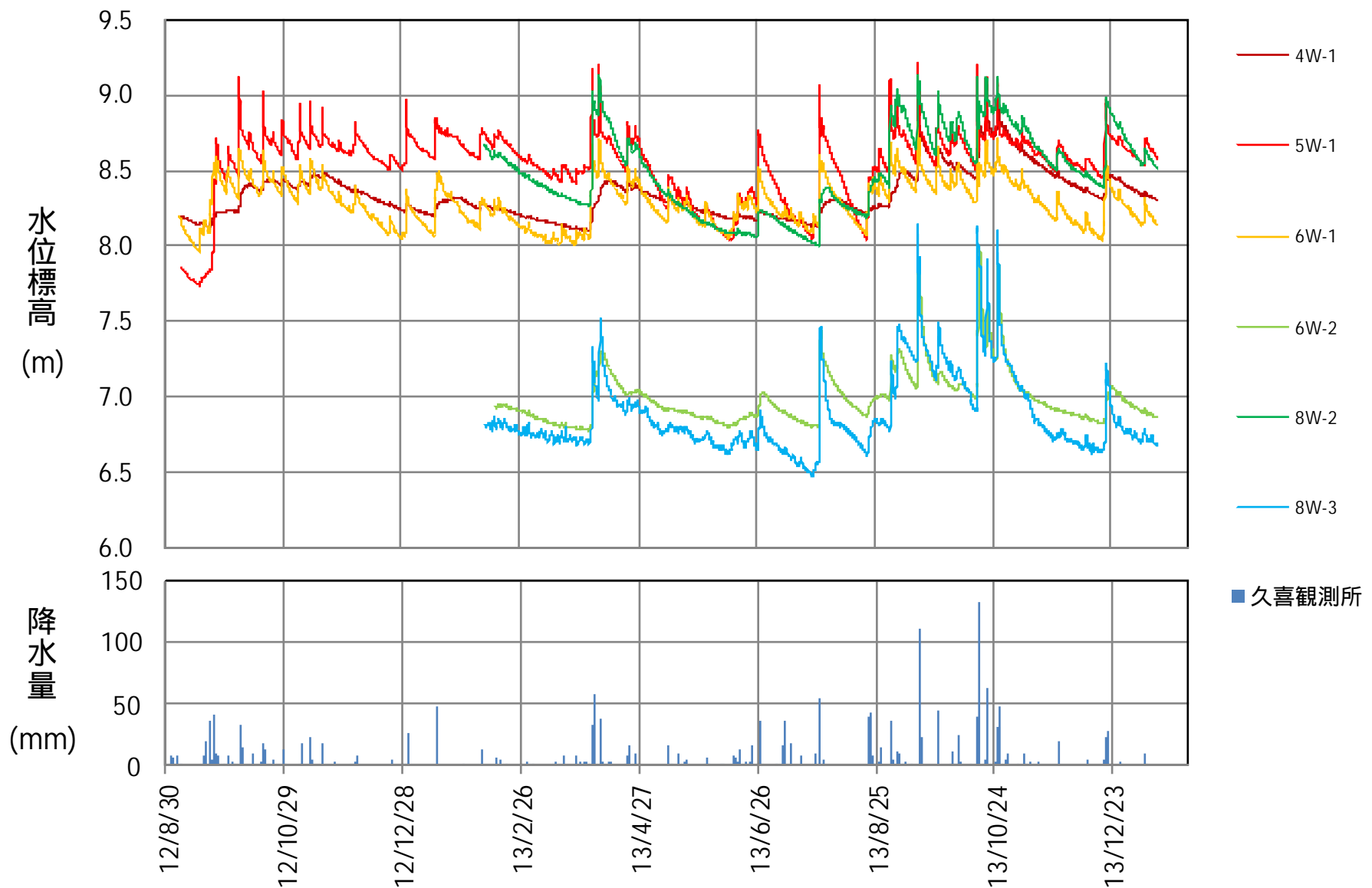


[7・8丁目] 広島落水路付近（7W-2,8W-4）の水位は低い。同一囲繞堤内の8W-1,12W-6,12W-7の水位変動は傾向が同じである。



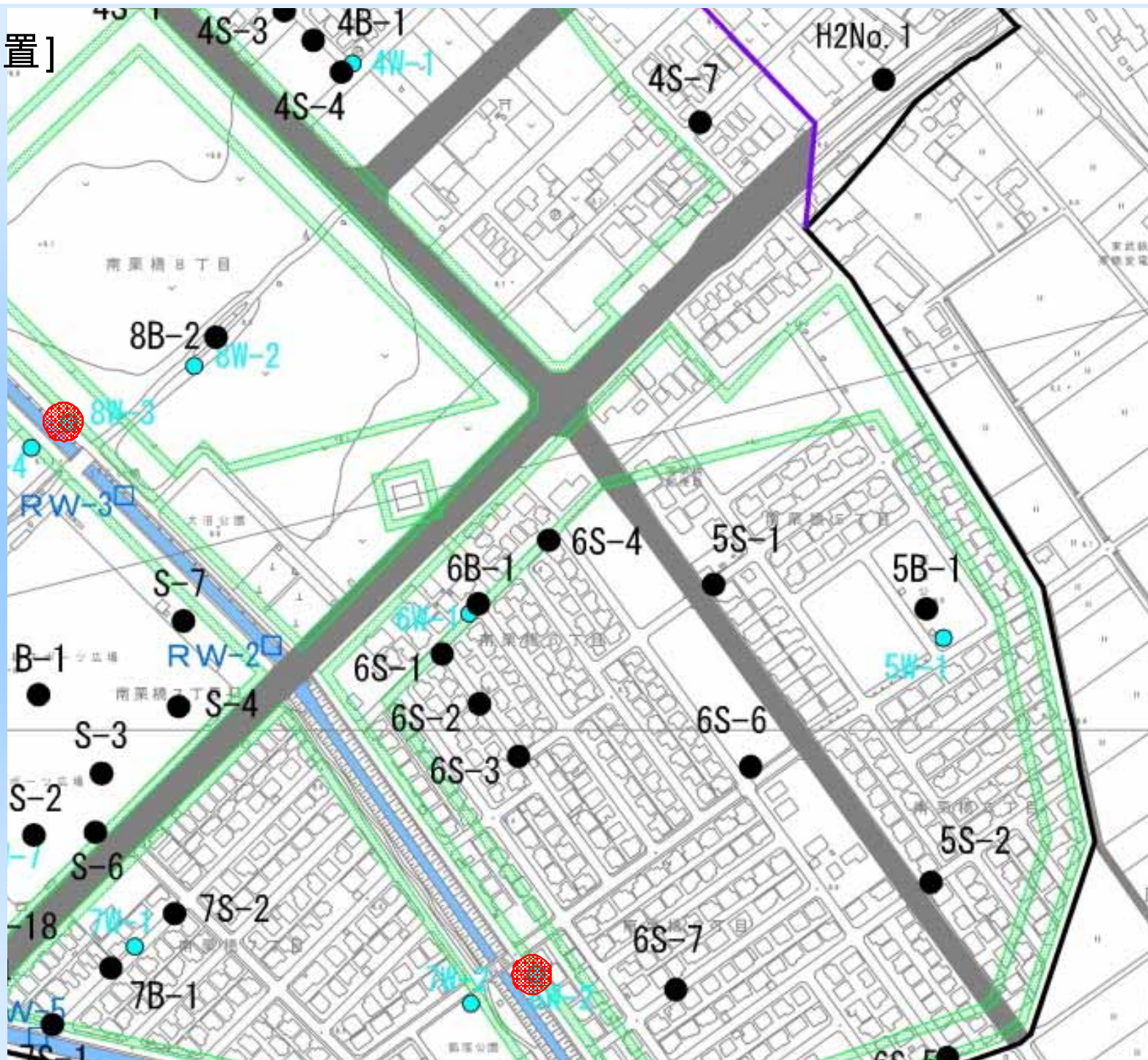


[4・6丁目] 広島落水路付近（6W-2,8W-3）の水位は低い。同一囲繞堤内の5W-1,6W-1の水位変動は傾向が同じである。

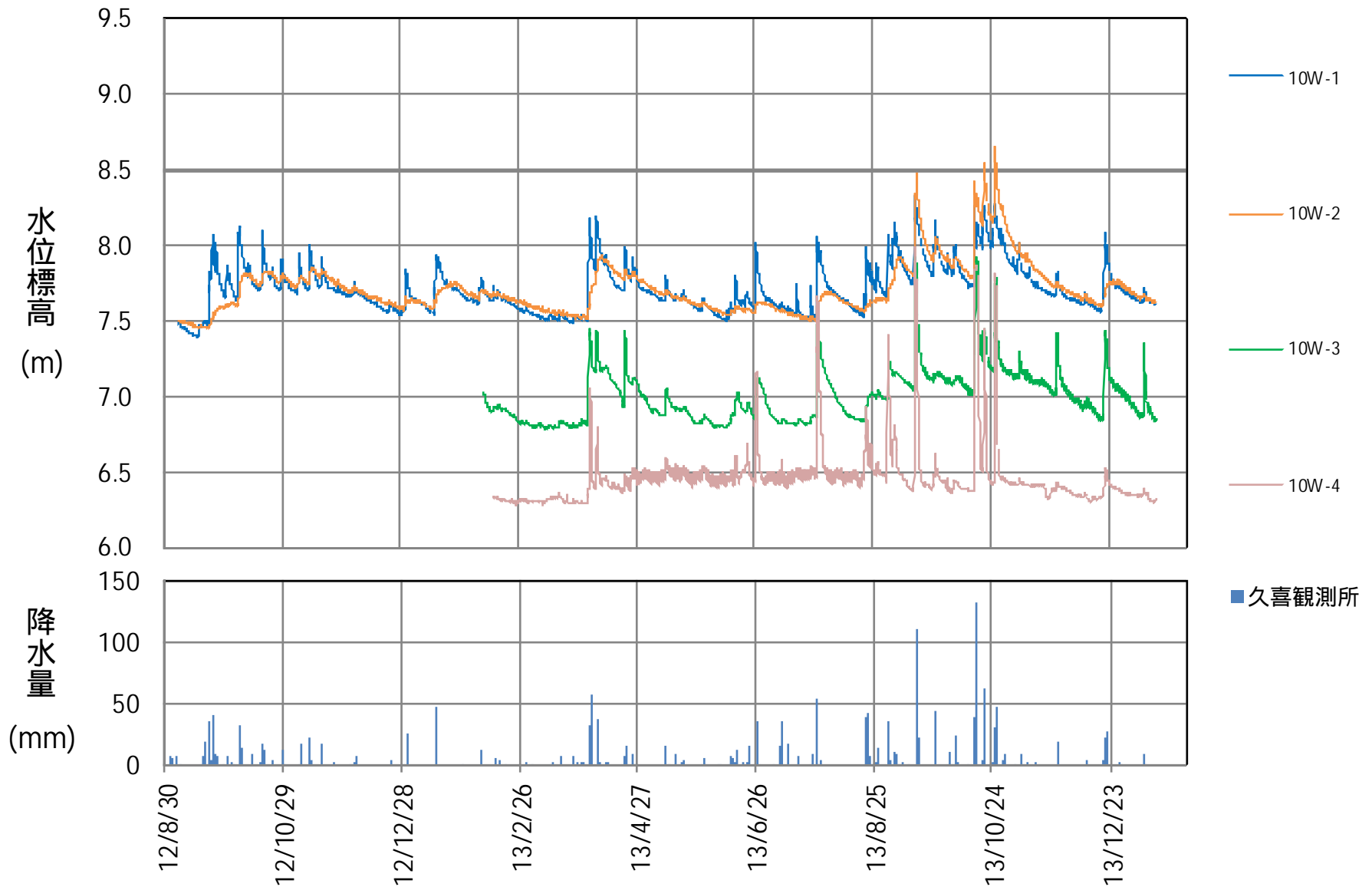




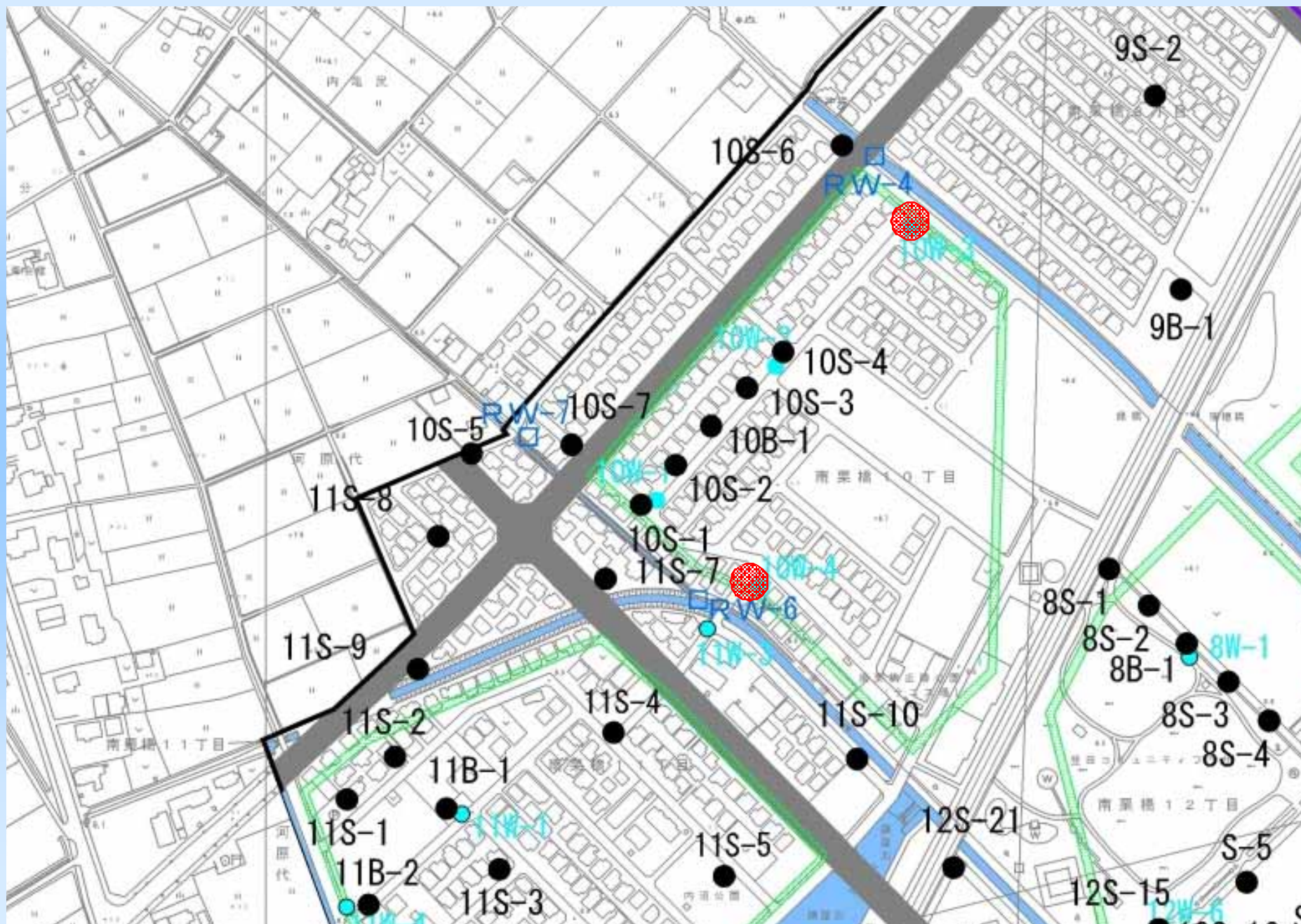
[水位観測位置]



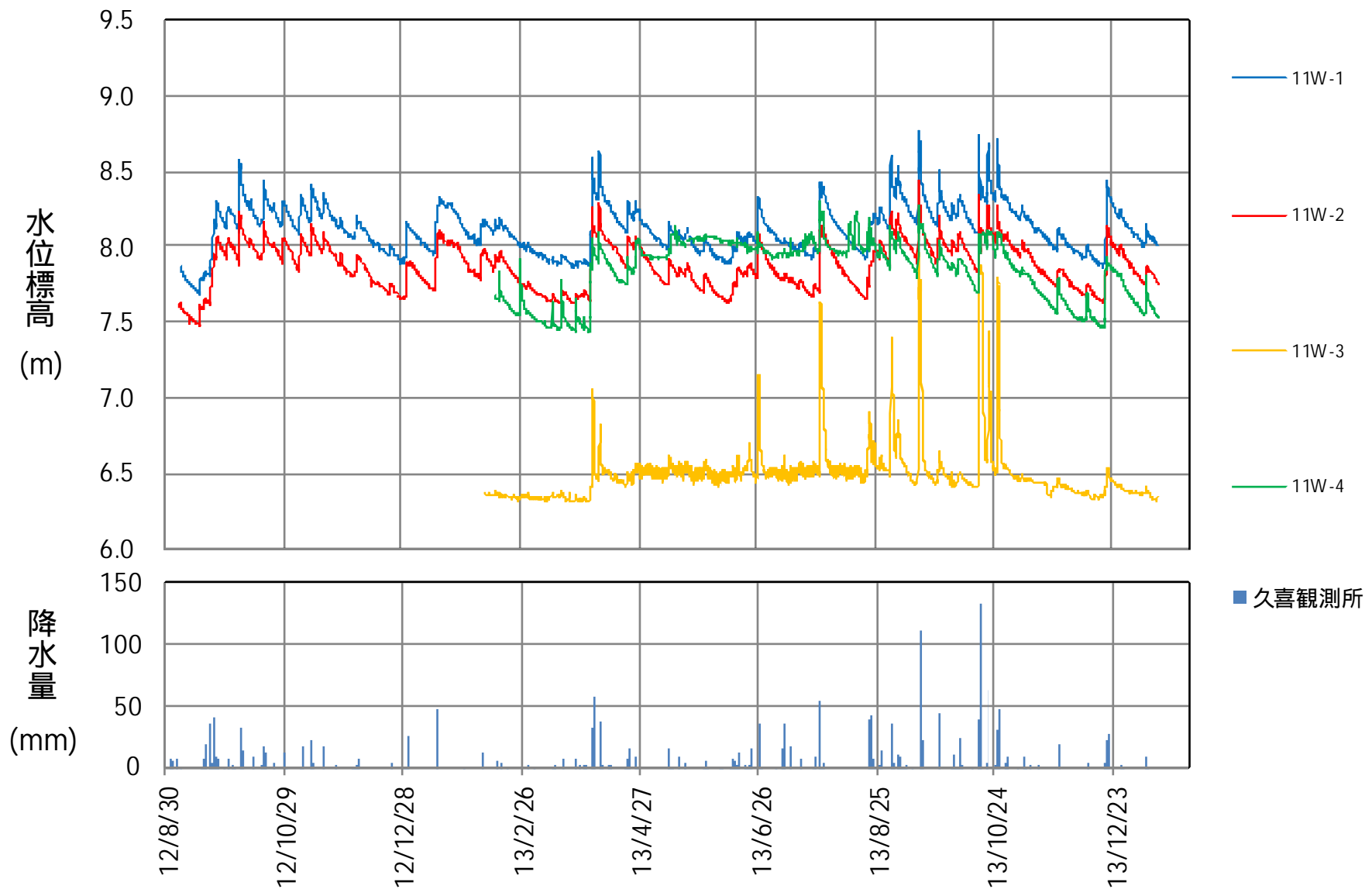
[10丁目] 広島落・二重堀水路付近（10W-3,10W-4）の水位は低い。同一囲繞堤内の10W-1～10W-3の水位変動は似ている。



# [水位観測位置]



[11丁目] 二重堀水路付近（11W-3）の水位は低い。同一囲繞堤内の11W-1、11W-2、11W-4の水位変動は似ている。



# [水位観測位置]

