

公共交通軸の検討

1. 国の手引きに基づく基幹的な公共交通軸の考え方

- ・立地適正化計画の手引き【基本編】(R7.4)では、目指すべき都市の骨格構造における基幹的な公共交通軸の考え方として、以下の内容が示されています。

《基幹的な公共交通軸のイメージ》

公共交通軸の特性	対象となる公共交通路線の考え方
中心拠点や地域・生活拠点等の居住を誘導すべき地域を結ぶ都市軸で、将来にわたり一定水準以上のサービスで運行する公共交通路線等	<ul style="list-style-type: none"> ・一定水準以上のサービスで運行する路線であり、一定の沿線人口密度があり、かつ公共交通政策でも主要路線として位置づけられるなど、サービス水準の持続性が確保されると見込まれる路線 ・中心拠点と地域・生活拠点、各拠点と居住を誘導すべき地域とを結ぶ路線 ・デマンド交通の拠点周辺

出典：国土交通省 立地適正化計画作成の手引き

2. 久喜市地域公共交通計画における公共交通ネットワークの考え方

- ・久喜市地域公共交通計画では、公共交通ネットワークの考え方として、以下の内容が示されています。

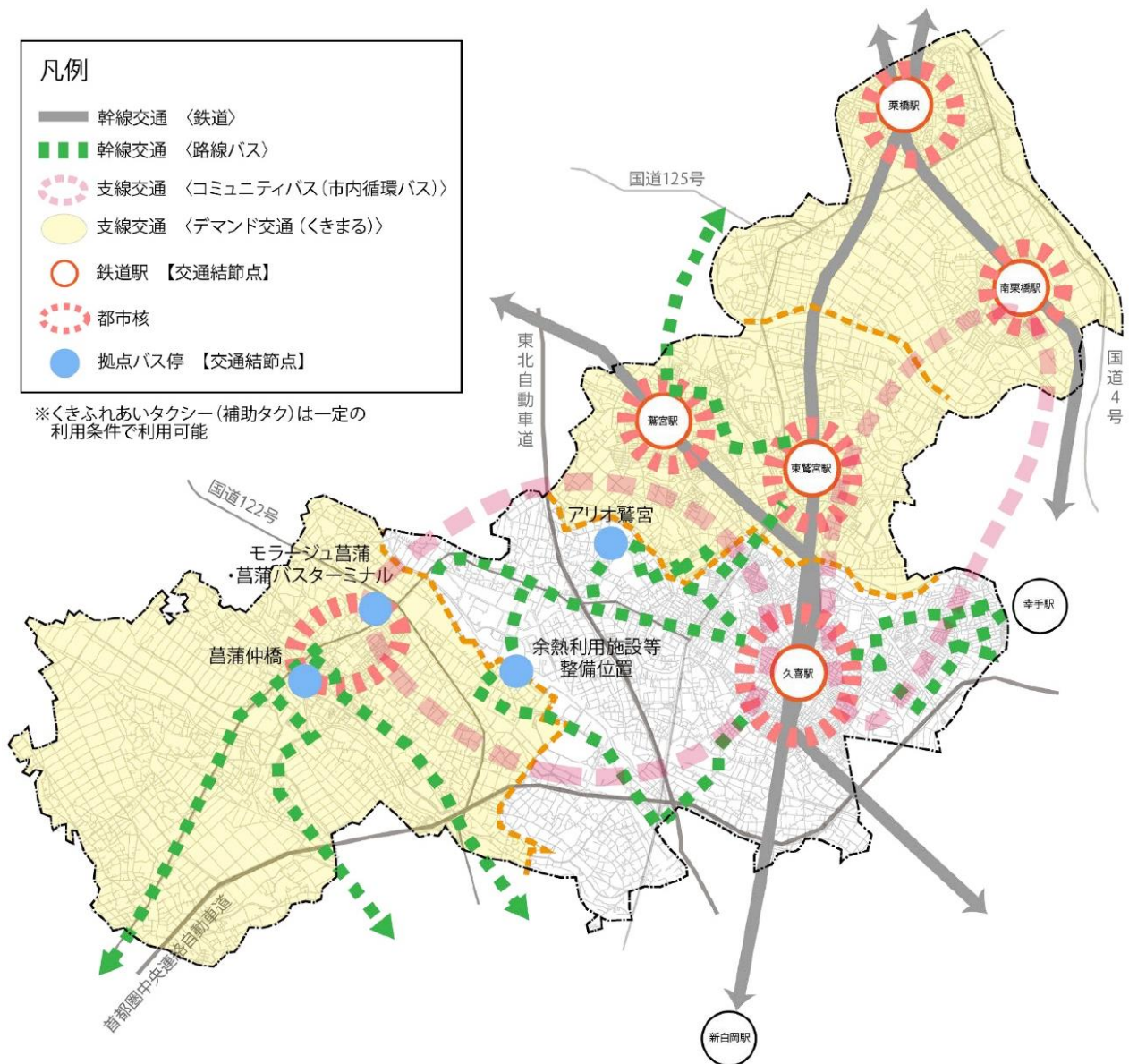
本市の公共交通システムは、骨格である幹線システムとそれを補完する支線システム(地域生活サービス)の2段階に機能区分し、これらの交通ネットワークと駅や拠点バス停などの交通結節点が一体的に機能し、全体として整合性のとれた交通ネットワークを形成することで、円滑な移動や利便性の高いサービスを提供し、市民の住みやすいまちを支える公共交通システムの実現を目指す。

幹線システム	
<p>主要な地区間を連絡する大量輸送が可能な公共交通で、民間事業者が運営する鉄道及び路線バスで構成する。鉄道は県内外への広域的な、また、民間路線バスは近隣市町や地区間での幹線機能を有しており、現在の機能を維持する。</p>	
公共交通ネットワーク	<p>[鉄道]</p> <ul style="list-style-type: none"> ・JR宇都宮線・東武伊勢崎線・東武日光線 <p>[路線バス]</p> <ul style="list-style-type: none"> ・3社33系統が運行 ・久喜駅、東鷲宮駅が起点 ・菖蒲車庫、菖蒲仲橋バス停から桶川駅、蓮田駅、白岡駅方面も連絡
交通結節点	<p>[鉄道駅]</p> <ul style="list-style-type: none"> ・久喜駅、東鷲宮駅、鷲宮駅、栗橋駅、南栗橋駅 <p>[拠点バス停]複数のバス路線の乗換え</p> <ul style="list-style-type: none"> ・菖蒲仲橋、アリオ鷲宮、モラージュ菖蒲、菖蒲バスターミナル、余熱利用施設等



支線システム(地域生活サービス)	
<p>幹線システムである鉄道及び民間路線バスを補完し、交通空白地域や高齢者、障がい者等の日常の移動を支える地域に密着した交通サービスを提供する。わかりやすく環境にもやさしい地域の活性化に資する公共交通として、持続可能な提供の確保と利便性の向上を目指す。</p>	
市が運行するサービス	<ul style="list-style-type: none"> ・市内循環バス ・デマンド交通(くきまる) ・くきふれあいタクシー(補助タク)
民間のサービス	<ul style="list-style-type: none"> ・一般タクシー ・その他(シェアサイクル、ライドシェア、企業送迎バス、介護タクシー等)

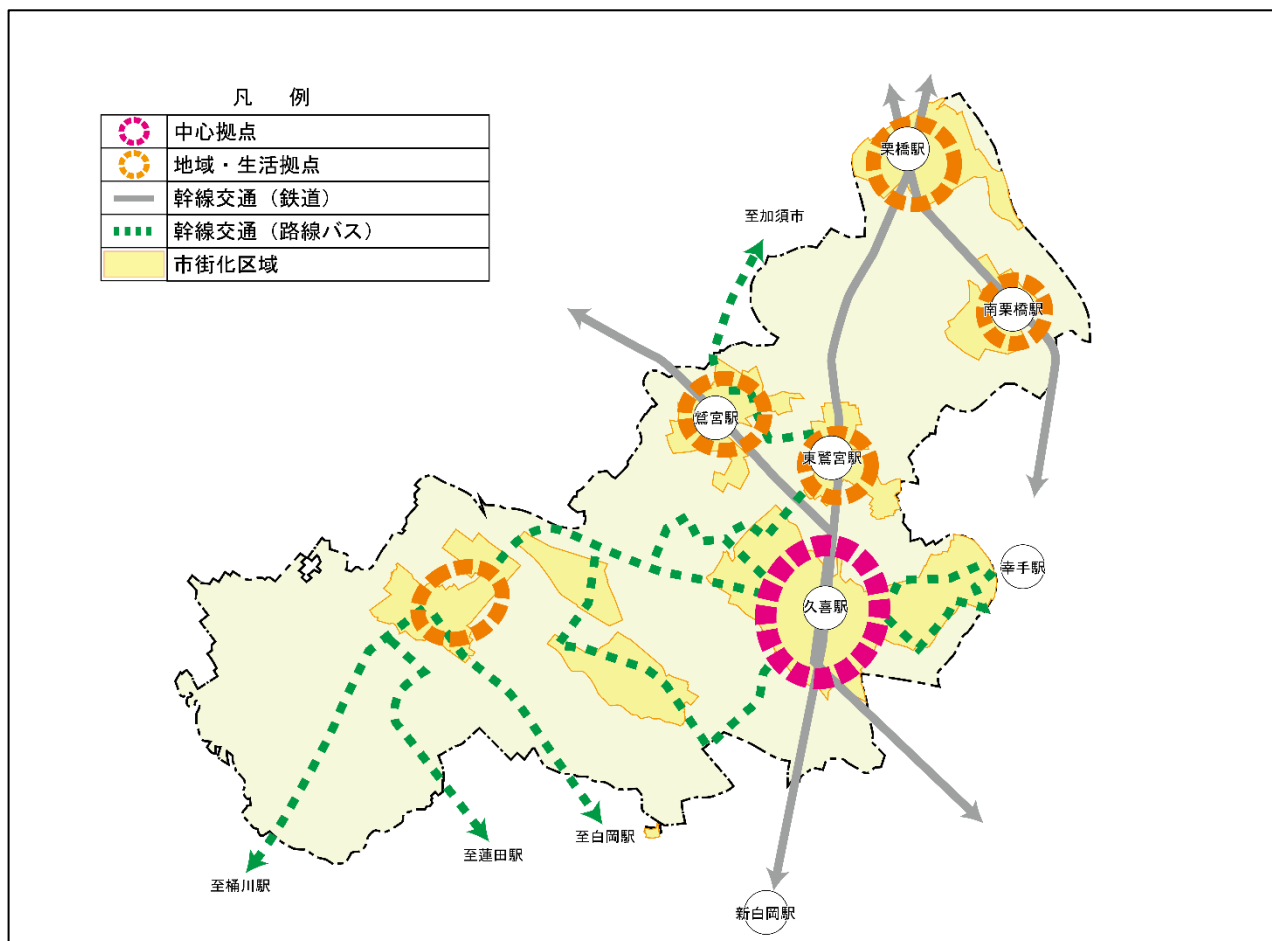
《久喜市の公共交通ネットワーク方針図》



出典:久喜市地域公共交通計画

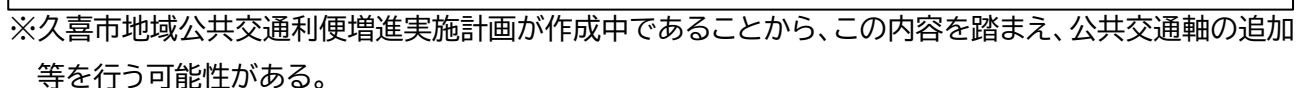
3. 拠点間の結びつきの確認

- ・地域公共交通計画で位置付けている幹線交通と立地適正化計画で設定した拠点を重ね合わせて、拠点間の結びつきを確認しました。
- ・確認した結果、幹線交通(鉄道)と幹線交通(路線バス)によって拠点間が結ばれており、一定の利便性が確保されるネットワークとなっています。
- ・また、幹線交通(路線バス)の一部は、近隣市町の駅を結ぶネットワークとなっています。



※東鷲宮駅からアリオ鷲宮を結ぶバス路線について、2025年11月30日をもって廃止となる。

・国の手引に基づく「基幹的な公共交通軸のイメージ」、久喜市地域公共交通計画における「公共交通ネットワークの位置付け」を踏まえ、以下のとおり立地適正化計画における軸を設定します。

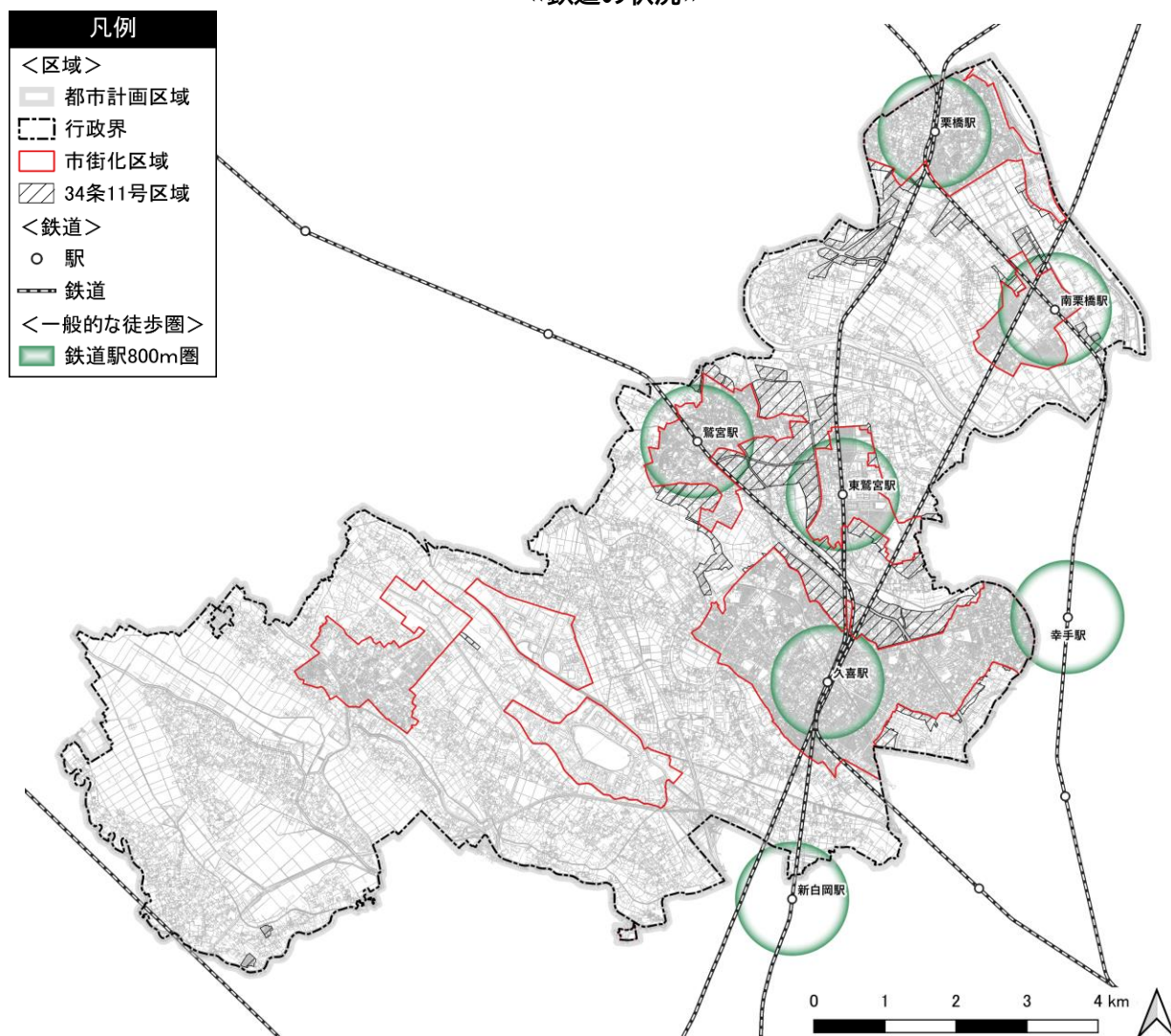


基幹的な公共交通軸(鉄道)	久喜市地域公共交通計画で「幹線交通(鉄道)」と位置付けている鉄道は、本市の拠点と近隣市町を結んでいる主要な公共交通機関のため、立地適正化計画において基幹的な公共交通軸(鉄道)として位置付ける
基幹的な公共交通軸(路線バス)	久喜市地域公共交通計画で「幹線交通(路線バス)」と位置付けている路線バスは、居住地と本市の拠点や近隣市町を結ぶため、立地適正化計画において基幹的な公共交通軸(路線バス)として位置付ける

【参考】公共交通の状況

① 鉄道

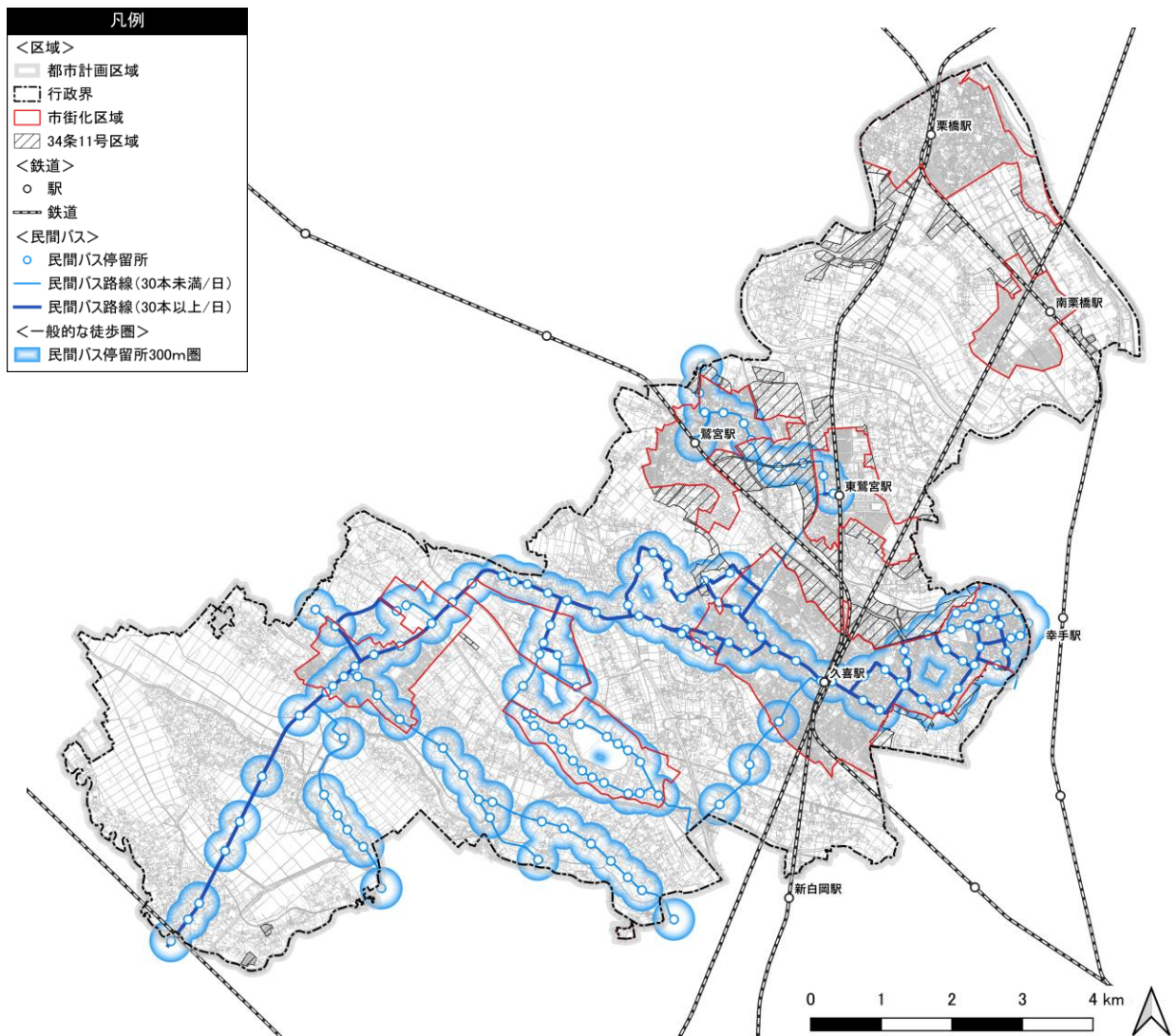
≪鉄道の状況≫



出典：国土数値情報

②民間バス

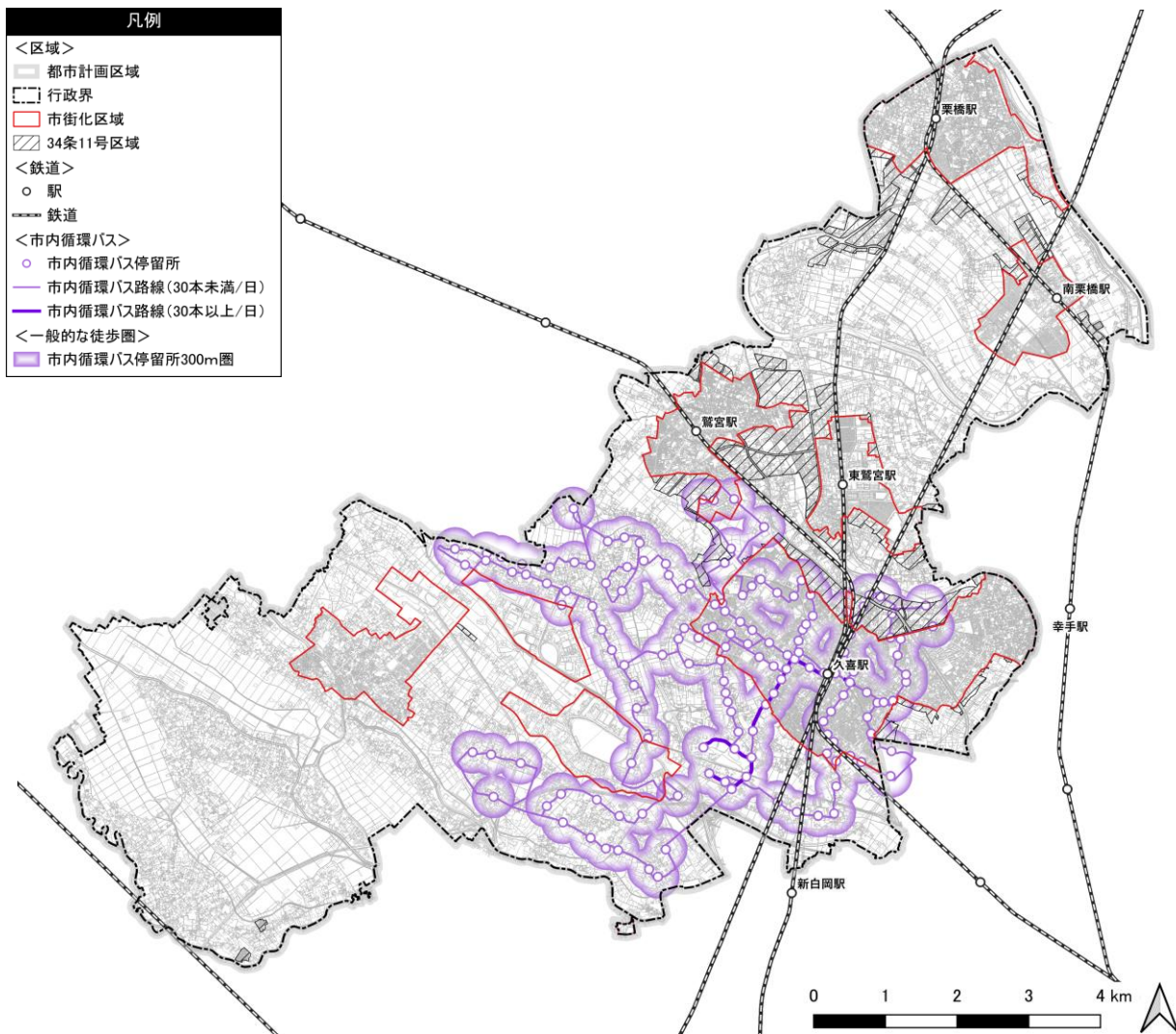
《民間バスの運行状況》



出典：朝日自動車株式会社 HP、大和観光自動車株式会社 HP、中田商会株式会社 HP

③市内循環バス

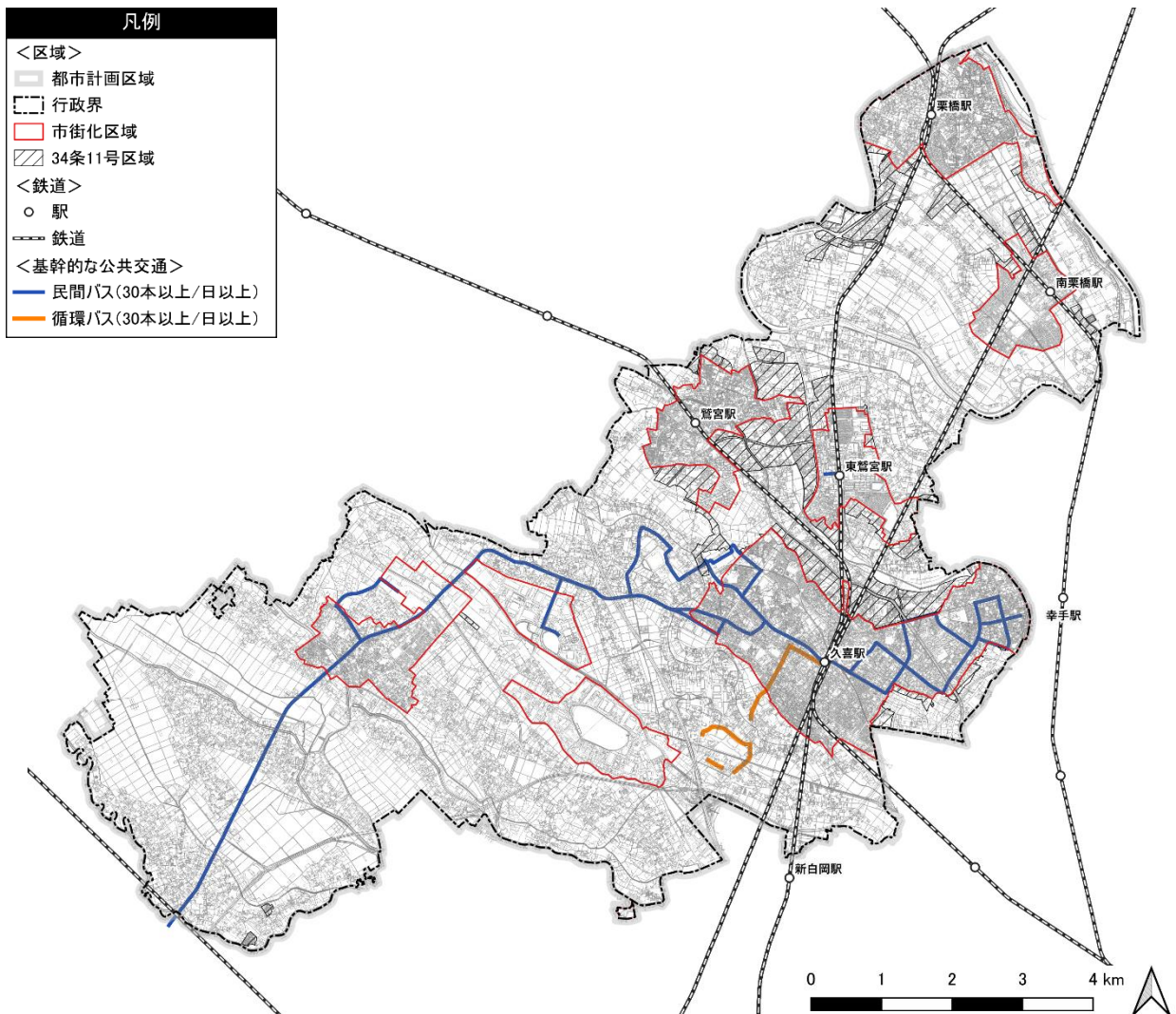
《市内循環バスの運行状況》



出典：久喜市 HP

④基幹的な公共交通

《基幹的な公共交通》



出典：朝日自動車株式会社 HP、大和観光自動車株式会社 HP、
中田商会株式会社 HP、久喜市 HP