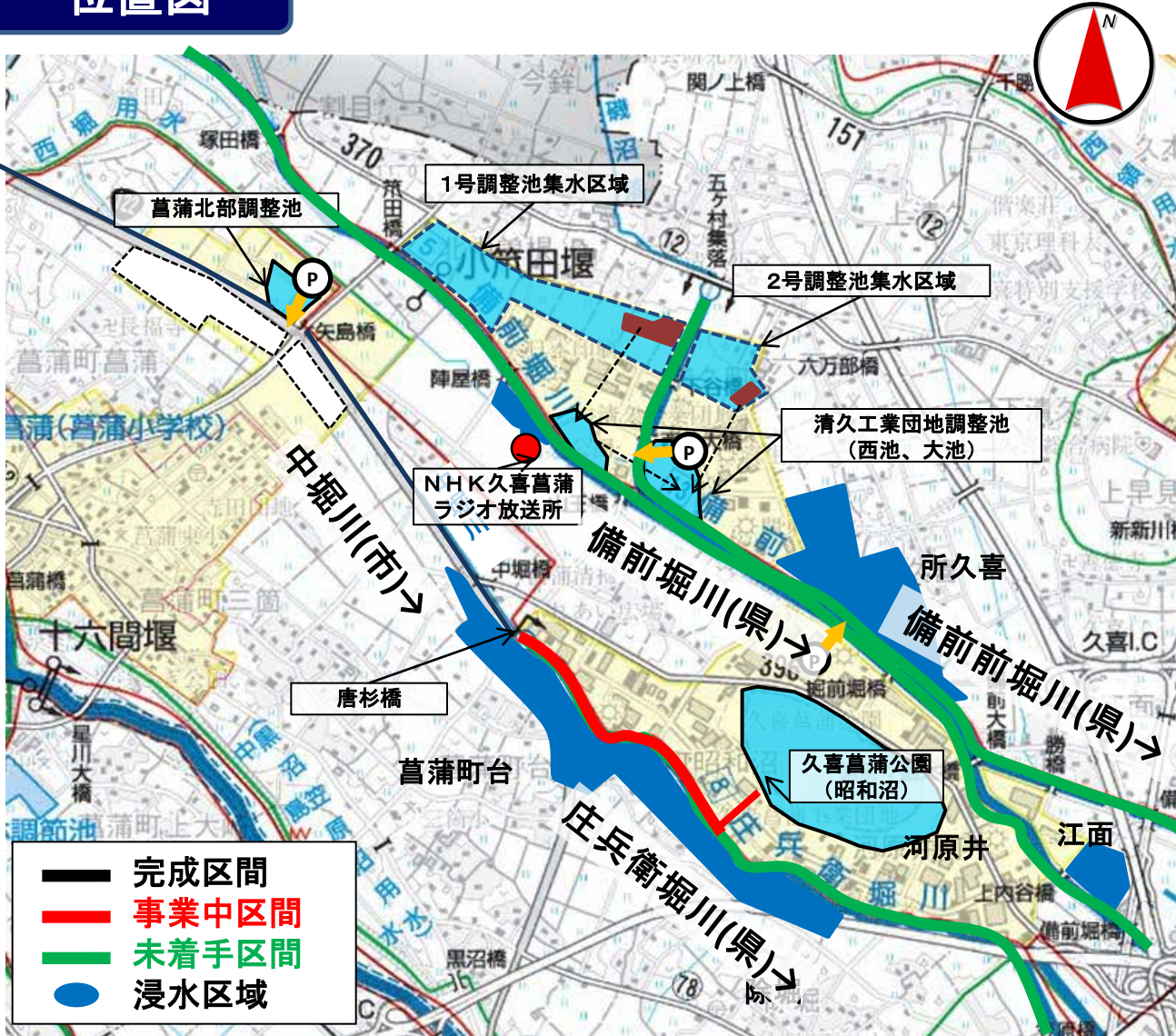


河川と下水道が連携して対策を行う取組(久喜市) ③

位置図

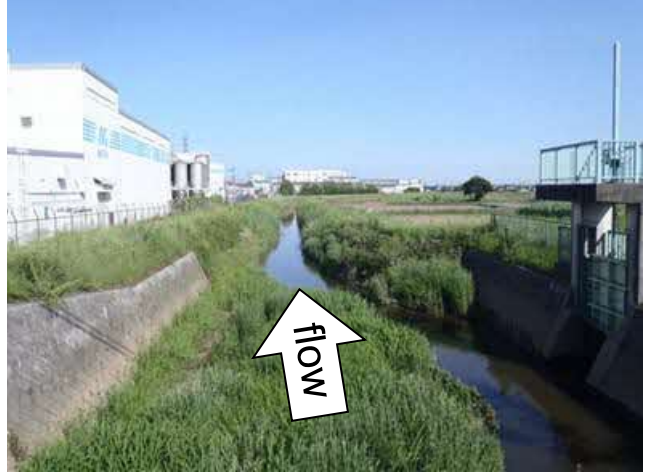


開発調整池の状況



久喜菖蒲公園(昭和沼)

河川・水路の状況



一級河川庄兵衛堀川上流端
(唐杉橋下流より)

(赤): 事業中、またはすぐに事業着手可能な施策
 (緑): 検討のうえ事業化を目指す施策
 (青): 事業が完了した施策

連携施策

〔庄兵衛堀川、備前堀川、備前前堀川流域〕

○現状・課題

- ・市街地の開発に伴い、久喜菖蒲公園(昭和沼)、清久工業団地調整池、菖蒲北部調整池が整備されている。第一調整池集水区、第二調整池集水区は下水道が整備済みである。
- ・庄兵衛堀川の下流において、水田等の周辺地盤高よりも低い地域が出水時には浸水が発生する。
- ・備前堀川沿線の北中曽根地区においては、出水時の浸水が確認されている。
- ・江面地区においては、出水時の浸水が確認されている。また、備前前堀川沿線の所久喜地区においても、出水時の浸水が確認されている。

●施策

- ・既存の調整池を活用した効率的な治水対策の推進(県)
- ・県の検討結果を受けた効率的な治水対策の推進・協力(市)
- ・庄兵衛堀川の治水対策の推進(県)
- ・備前堀川、備前前堀川の治水対策の推進(県)

※その他、ハザードマップの周知・活用を図る