

令和7年度（2025年度） 久喜宮代衛生組合概要



くきみやしろせいそうセンター



しょうぶせいそうセンター



はつほろせいそうセンター

久喜宮代衛生組合

目 次

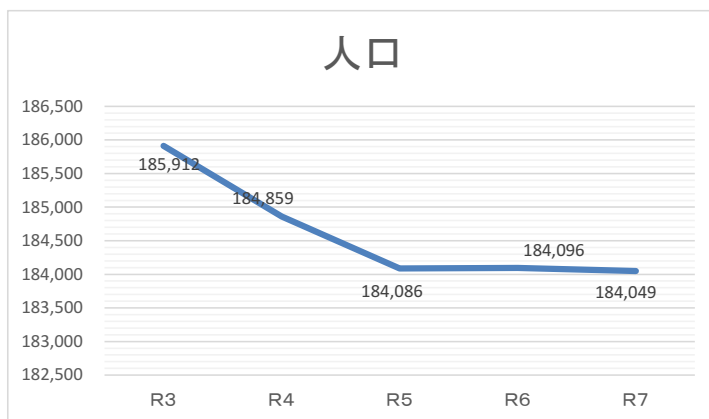
1	管内の概況	P 1
2	衛生組合の概況	P 2
3	衛生組合の組織	P 3
4	衛生組合の職員数	P 3
5	衛生組合の一般会計予算	P 4
6	衛生組合の事業予算概要	P 5
7	衛生組合の処理施設の概要	P 6
8	ごみの資源化及び最終処分の主な流れ（久喜宮代清掃センター）	P 7
9	ごみの資源化及び最終処分の主な流れ（菖蒲清掃センター）	P 8
1 0	ごみの資源化及び最終処分の主な流れ（八甫清掃センター）	P 9
1 1	「ごみ・資源の量」「最終処分量」及び「リサイクル率」の推移	P 1 0
1 2	久喜宮代衛生組合の沿革	P 1 1

2 衛生組合の概況

○設立

久喜宮代衛生組合は、昭和36（1961）年に久喜町（合併前の久喜市）と宮代町の一般廃棄物（ごみ・し尿）を共同処理することを目的として設立された一部事務組合です。

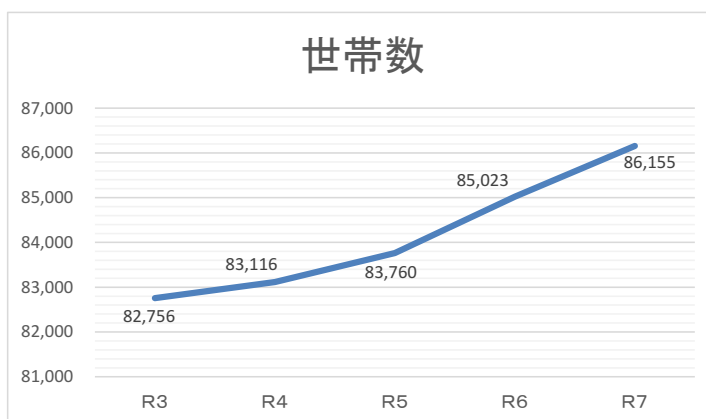
平成22（2010）年3月23日に久喜市、菖蒲町、栗橋町、鷺宮町が合併したことに伴い、衛生組合は「久喜宮代清掃センター（旧久喜宮代衛生組合）」、「菖蒲清掃センター（旧菖蒲町）」、「八甫清掃センター（旧栗橋・鷺宮衛生組合）」の3つの施設で処理する体制になりました。



○人口

（各年度4月1日現在）

	R 3	R 4	R 5	R 6	R 7
久喜市	152,120	151,203	150,740	150,756	150,706
宮代町	33,792	33,656	33,346	33,340	33,343
合計	185,912	184,859	184,086	184,096	184,049



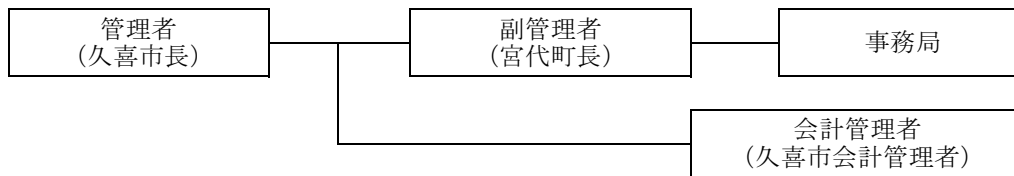
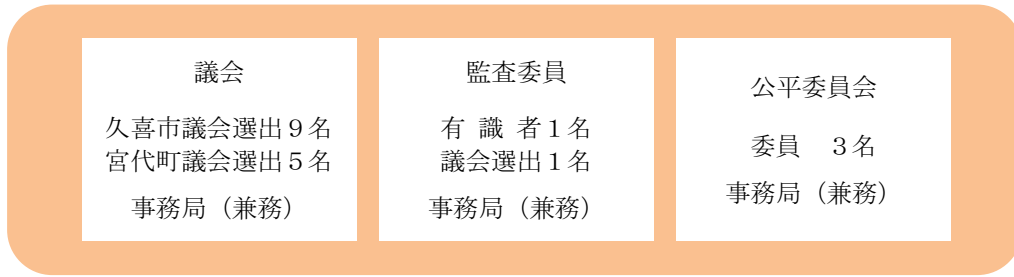
○世帯数

（各年度4月1日現在）

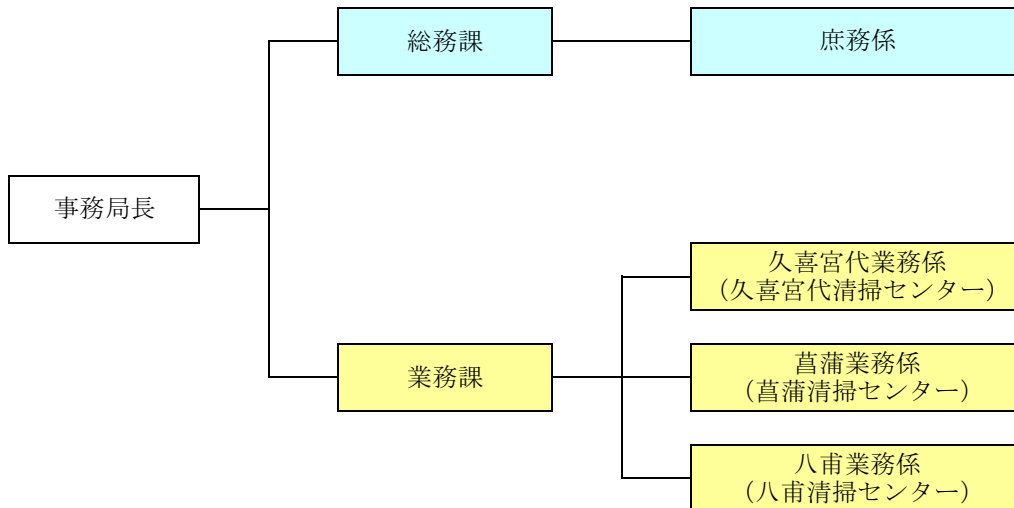
	R 3	R 4	R 5	R 6	R 7
久喜市	67,488	67,734	68,355	69,435	70,377
宮代町	15,268	15,382	15,405	15,588	15,778
合計	82,756	83,116	83,760	85,023	86,155

3 衛生組合の組織

○機構



○事務局



4 衛生組合の職員数

○職員数

(各年度4月1日現在)

	事務職員			技能労務職員	合計
	組合採用職員	派遣職員	会計年度任用職員		
R 3	7	17	4	9	37
R 4	7	17	4	9	37
R 5	7	16	5	7	35
R 6	7	12	5	7	31
R 7	7	12	6	6	31

※再任用職員を含む

5 衛生組合の一般会計予算

○令和7年度（2025年度）歳入予算

項目	予算額（千円）	構成比率（%）	説明
組合負担金	2,311,970	80.7	久喜市・宮代町からの負担金です。
（うち、久喜市負担金）	(1,909,910)	66.6	
（うち、宮代町負担金）	(402,060)	14.0	
使用料及び手数料	247,889	8.6	ごみの処理手数料等です。
財産収入	80,382	2.8	資源等の売却収入です。
繰入金	161,895	5.6	財政調整基金からの繰入金です。
繰越金	50,000	1.7	前年度からの繰越金です。
諸収入	14,437	0.5	資源の売却益等です。
合計	2,866,573	100	

○令和7年度（2025年度）歳出予算

項目	予算額（千円）	構成比率（%）	説明
議会費	2,135	0.1	組合議会の運営費です。
総務費	122,747	4.3	事務費や管理費です。
衛生費	2,141,967	74.7	ごみの処理費等です。
公債費	579,720	20.2	借入金の返済金です。
諸支出金	4	0.0	財政調整基金への積立金です。
予備費	20,000	0.7	予算外等の突発的な支出に充てるための費用です。
合計	2,866,573	100	

○過去5年間の歳入歳出当初予算額推移

単位：千円

項目／年度	R 3	R 4	R 5	R 6	R 7
歳入及び歳出額	3,927,868	3,970,394	4,869,046	3,147,960	2,866,573
対前年度額	15,189	42,526	898,652	▲ 1,721,086	▲ 281,387
対前年度比（%）	0.4	1.1	22.6	▲ 35.3	▲ 8.9

※令和3年度の対前年度額及び対前年度比は、令和2年度との比較

6 衛生組合の事業予算概要

・令和7年度 主な予算

○塵芥収集料金事業	63,751	千円
○ごみ処理施設管理運営事業	1,205,961	千円
○塵芥処分事業	351,433	千円

7 衛生組合の処理施設の概要

○ごみ処理施設

・久喜宮代清掃センター

(令和7年4月1日現在)

		竣工年	処理方式	処理能力
焼却施設	1号炉	昭和50(1975)年	ストーカ式	75 ^{トン} /24h
	2号炉	昭和55(1980)年	ストーカ式	75 ^{トン} /24h
粗大ごみ処理施設		平成2(1990)年	回転衝撃式破碎及び選別	30 ^{トン} /5h

・菖蒲清掃センター

(令和7年4月1日現在)

		竣工年	処理方式	処理能力
焼却施設		平成元(1989)年	ストーカ式	15 ^{トン} /8h×2基
粗大ごみ処理施設		平成元(1989)年	回転衝撃式破碎及び選別	10 ^{トン} /5h

・八甫清掃センター

(令和7年4月1日現在)

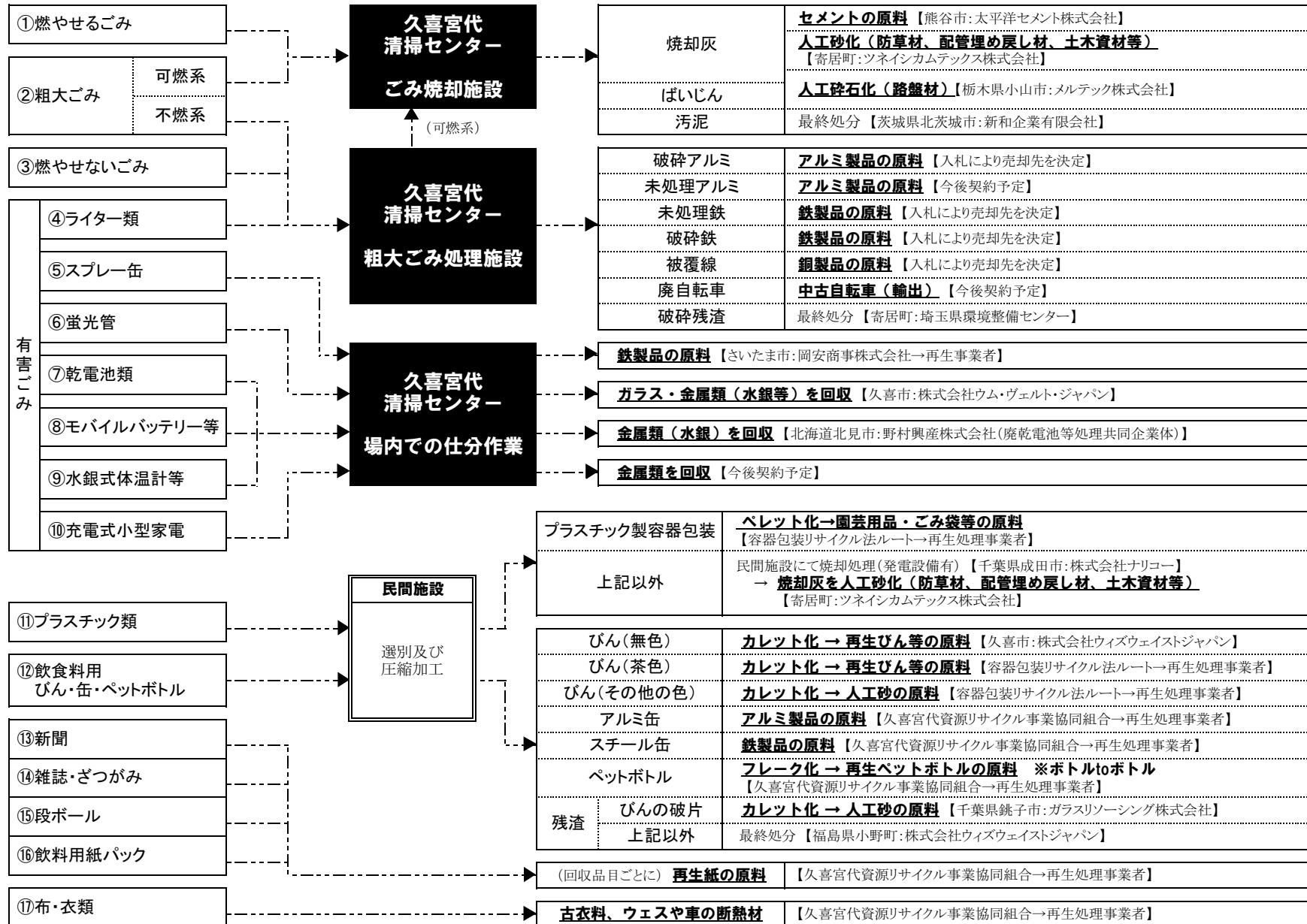
		竣工年	処理方式	処理能力
焼却施設		昭和63(1988)年	流動床式	52.5 ^{トン} /24h×2基
粗大ごみ処理施設		平成元(1989)年	回転衝撃式破碎及び選別	30 ^{トン} /5h

8 ごみの資源化及び最終処分の主な流れ（久喜宮代清掃センター）

※太字下線:資源化されるもの

令和7年5月末日現在

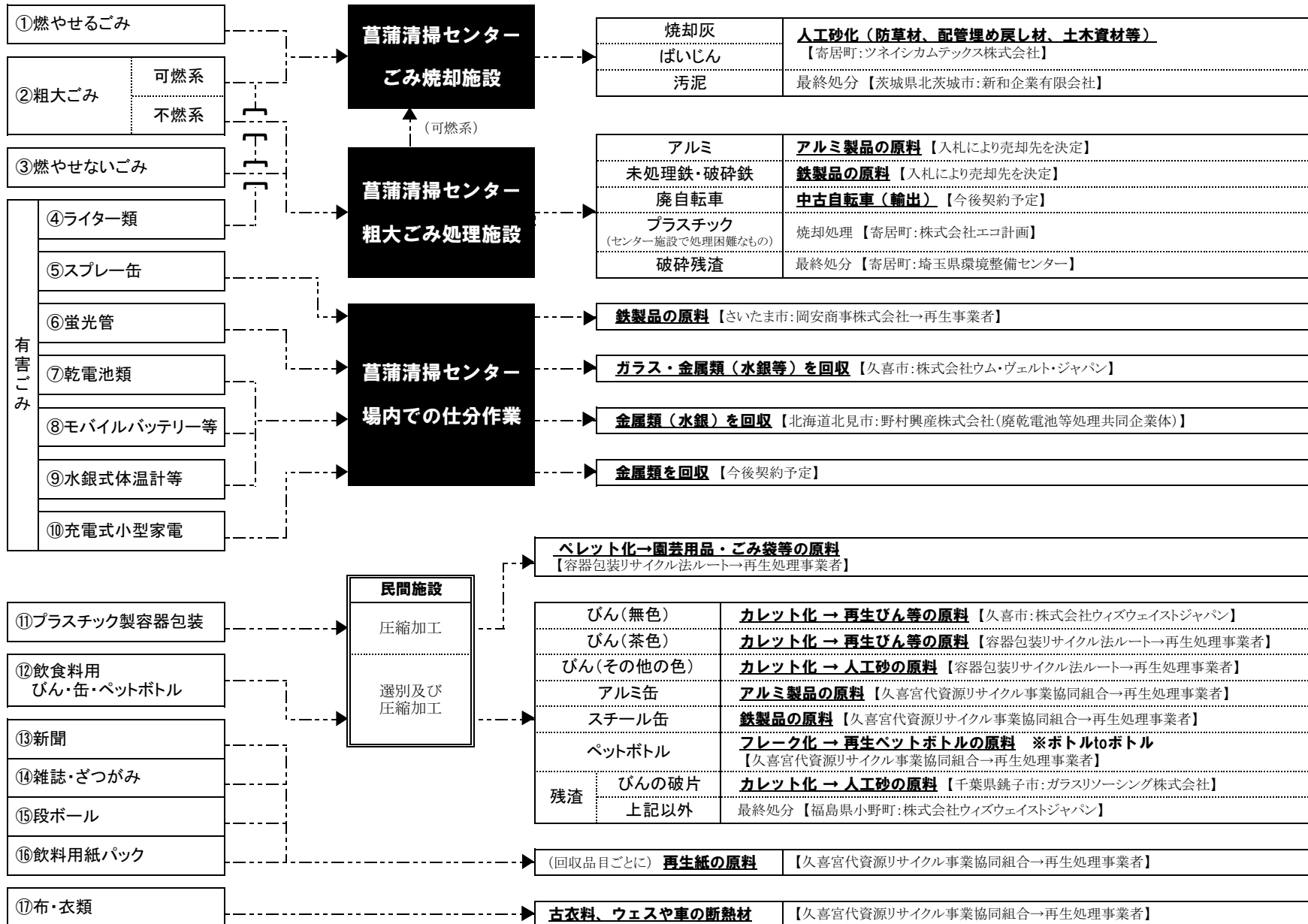
久喜市（久喜地区）の皆さん / 宮代町の皆さん



9 ごみの資源化及び最終処分までの主な流れ（菖蒲清掃センター） ※太字下線:資源化されるもの

令和7年5月末日現在

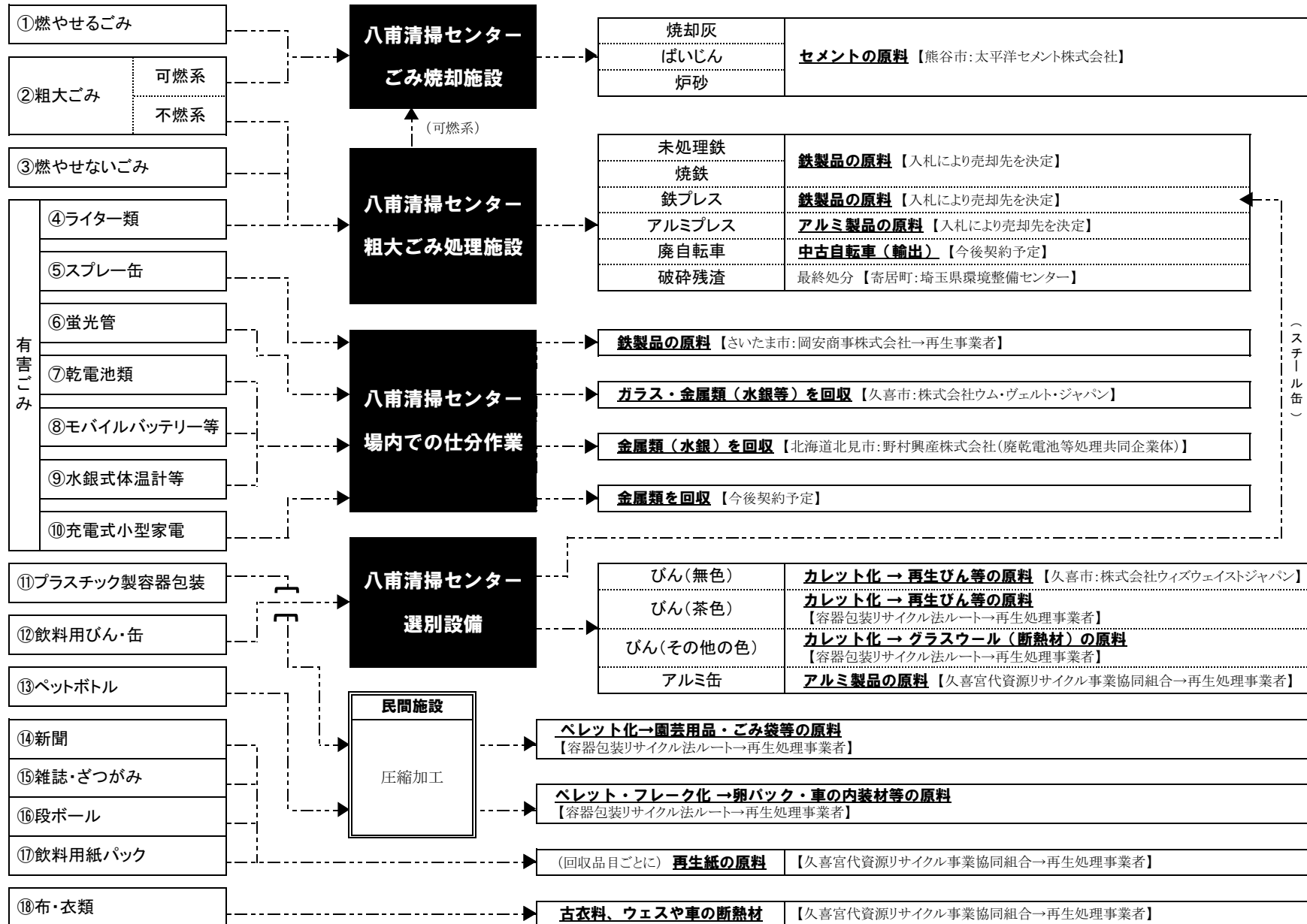
久喜市（菖蒲地区）の皆さん



10 ごみの資源化及び最終処分の流れ（八甫清掃センター） ※太字下線:資源化されるもの

令和7年5月末日現在

久喜市（栗橋地区・鷲宮地区）の皆さん



11 「ごみ・資源の量」「最終処分量」及び「リサイクル率」の推移

		久喜宮代衛生組合			うち久喜宮代清掃センター			うち菖蒲清掃センター			うち八甫清掃センター				
		令和4年度	令和5年度	令和6年度	令和4年度	令和5年度	令和6年度	令和4年度	令和5年度	令和6年度	令和4年度	令和5年度	令和6年度		
処理量	ごみ	燃やせるごみ	重量(t)	39,362	38,238	38,268	19,615	19,081	18,941	5,366	5,227	5,216	14,381	13,930	14,111
			増減率(%)	—	▲2.86	0.08	—	▲2.72	▲0.73	—	▲2.59	▲0.21	—	▲3.14	1.30
		燃やせないごみ	重量(t)	1,821	1,619	1,575	815	712	685	210	201	194	796	706	696
			増減率(%)	—	▲11.09	▲2.72	—	▲12.64	▲3.79	—	▲4.29	▲3.48	—	▲11.31	▲1.42
		粗大ごみ	重量(t)	895	841	869	484	454	472	84	87	90	327	300	307
		増減率(%)	—	▲6.03	3.33	—	▲6.20	3.96	—	3.57	3.45	—	▲8.26	2.33	
		有害ごみ	重量(t)	152	147	146	92	89	88	15	15	15	45	43	43
		増減率(%)	—	▲3.29	▲0.68	—	▲3.26	▲1.12	—	0.00	0.00	—	▲4.44	0.00	
		ごみ計	重量(t)	42,230	40,845	40,858	21,006	20,336	20,186	5,675	5,530	5,515	15,549	14,979	15,157
		増減率(%)	—	▲3.28	0.03	—	▲3.19	▲0.74	—	▲2.56	▲0.27	—	▲3.67	1.19	
	資源	紙類、布・衣類	重量(t)	4,511	4,157	4,023	3,062	2,816	2,718	364	341	322	1,085	1,000	983
			増減率(%)	—	▲7.85	▲3.22	—	▲8.03	▲3.48	—	▲6.32	▲5.57	—	▲7.83	▲1.70
		びん・缶・ペットボトル	重量(t)	2,169	2,110	2,067	1,454	1,415	1,388	243	238	226	472	457	453
		増減率(%)	—	▲2.72	▲2.04	—	▲2.68	▲1.91	—	▲2.06	▲5.04	—	▲3.18	▲0.88	
プラスチック類(プラスチック製容器包装)※		重量(t)	3,531	3,391	3,387	2,518	2,406	2,398	222	216	214	791	769	775	
		増減率(%)	—	▲3.96	▲0.12	—	▲4.45	▲0.33	—	▲2.70	▲0.93	—	▲2.78	0.78	
	資源類計	重量(t)	10,211	9,658	9,477	7,034	6,637	6,504	829	795	762	2,348	2,226	2,211	
	増減率(%)	—	▲5.42	▲1.87	—	▲5.64	▲2.00	—	▲4.10	▲4.15	—	▲5.20	▲0.67		
	総処理量	重量(t)	52,441	50,503	50,335	28,040	26,973	26,690	6,504	6,325	6,277	17,897	17,205	17,368	
	増減率(%)	—	▲3.70	▲0.33	—	▲3.81	▲1.05	—	▲2.75	▲0.76	—	▲3.87	0.95		
資源化量	紙類、布・衣類	重量(t)	4,500	4,150	4,011	3,058	2,814	2,717	357	337	311	1,085	999	983	
		増減率(%)	—	▲7.78	▲3.35	—	▲7.98	▲3.45	—	▲5.60	▲7.72	—	▲7.93	▲1.60	
	びん・缶・ペットボトル	重量(t)	1,949	1,929	1,891	1,351	1,327	1,293	224	226	215	374	376	383	
		増減率(%)	—	▲1.03	▲1.97	—	▲1.78	▲2.56	—	0.89	▲4.87	—	0.53	1.86	
	プラスチック類(プラスチック製容器包装)※	重量(t)	3,126	2,997	2,964	2,182	2,091	2,036	215	198	201	729	708	727	
		増減率(%)	—	▲4.13	▲1.10	—	▲4.17	▲2.63	—	▲7.91	1.52	—	▲2.88	2.68	
	小型家電	重量(t)	3	5	5	1	4	4	1	0	0	1	1	1	
		増減率(%)	—	66.67	0.00	—	300.00	0.00	—	▲100.00	0.00	—	0.00	0.00	
焼却施設発生分(焼却灰・ばいじん等)	重量(t)	4,780	4,674	4,295	2,849	2,831	2,475	764	725	699	1,167	1,118	1,121		
	増減率(%)	—	▲2.22	▲8.11	—	▲0.63	▲12.58	—	▲5.10	▲3.59	—	▲4.20	0.27		
その他(各種金属類等)	重量(t)	924	826	818	415	378	365	68	64	53	441	384	400		
	増減率(%)	—	▲10.61	▲0.97	—	▲8.92	▲3.44	—	▲5.88	▲17.19	—	▲12.93	4.17		
	資源化量計	重量(t)	15,282	14,581	13,984	9,856	9,445	8,890	1,629	1,550	1,479	3,797	3,586	3,615	
	増減率(%)	—	▲4.59	▲4.09	—	▲4.17	▲5.88	—	▲4.85	▲4.58	156.73	▲5.56	0.81		
最終処分量	焼却灰・ばいじん	重量(t)	0	0	0	0	0	0	0	0	0	0	0	0	
		増減率(%)	—	—	—	—	—	—	—	—	—	—	—	—	
	処理残渣等各種(破碎残渣、処理困難物)	重量(t)	840	720	740	312	264	269	127	120	117	401	336	354	
		増減率(%)	—	▲14.29	2.78	—	▲15.38	1.89	—	▲5.51	▲2.50	—	▲16.21	5.36	
	最終処分量計	重量(t)	840	720	740	312	264	269	127	120	117	401	336	354	
	増減率(%)	—	▲14.29	2.78	—	▲15.38	1.89	—	▲5.51	▲2.50	—	▲16.21	5.36		
資源集団回収量	重量(t)	1,178	1,038	945	433	384	347	51	39	29	694	615	569		
※令和6年度に久喜市・宮代町に事務移管	増減率(%)	—	▲11.88	▲8.96	—	▲11.32	▲9.64	—	▲23.53	▲25.64	—	▲11.38	▲7.48		
久喜宮代衛生組合のリサイクル率(%)		30.7	30.3	29.1	36.1	35.9	34.2	25.6	25.0	23.9	24.2	23.6	23.3		
埼玉県のリサイクル率(%)		24.4	24.3	(未確定)	24.4	24.3	(未確定)	24.4	24.3	(未確定)	24.4	24.3	(未確定)		
全国のリサイクル率(%)		19.6	19.5	(未確定)	19.6	19.5	(未確定)	19.6	19.5	(未確定)	19.6	19.5	(未確定)		

注：リサイクル率＝(資源化量＋資源集団回収量)／(総処理量＋資源集団回収量)

増減率＝前年度を100とした場合の増減の率

※久喜宮代清掃センターは、プラスチック製容器包装対象外のプラスチックも回収。

1 2 久喜宮代衛生組合の沿革

年	主 な で き ご と	
H22	2010	市町合併により、久喜宮代清掃センター・菖蒲清掃センター・八甫清掃センターの三体制となる（3月23日） ふれあい収集制度を管内統一（10月）
H23	2011	粗大ごみ処理手数料を管内統一（10月）
H24	2012	粗大ごみ申込みを予約センターで受付開始（4月）
		粗大ごみ申込予約受付をインターネットでも開始（4月）
		管内統一指定ごみ袋（燃やせるごみ指定袋・燃やせないごみ指定袋）を導入（4月）
		ホームページなどに民間企業などの広告を掲載して広告媒体とする有料広告制度を開始（4月）
		管内統一指定ごみ袋（燃やせるごみ指定袋・燃やせないごみ指定袋）に100袋を導入（9月）
H25	2013	一般廃棄物（ごみ）処理基本計画を策定（3月）
		剪定枝粉碎機貸出制度を開始（4月）
		家庭ごみの直接搬入処理手数料を管内統一（10月）
		事業系一般廃棄物の直接搬入の処理手数料を管内統一（10月）
		犬猫等動物死体の取扱手数料を管内統一（10月）
		八甫清掃センターごみ焼却施設基幹的設備改良工事を実施し、施設の延命化を図る（H25～26年度工事）
H26	2014	「資源プラスチック類」「プラスチック製容器包装」の排出袋を管内統一（4月）
H27	2015	久喜宮代衛生組合ホームページリニューアル（4月）
		ごみを減らしてきれいな街づくり表彰を創設（4月）
		ごみ集積所環境整備補助金制度を開始（集積所の清潔維持に関する用具等に対する補助）（4月）
		家庭ごみ直接搬入の日曜受付を開始（4月）
		紙おむつの指定袋以外の透明袋・半透明袋での収集を開始（4月）
		家庭ごみ直接搬入の処理手数料を改定（10月）
		事業系一般廃棄物の受入方法を直接搬入のみに管内統一（10月）
H28	2016	久喜宮代清掃センターのみし尿処理手数料を改定（H30年度まで段階的に実施）（4月）
		資源リサイクル（「紙類」「布・衣類」）の収集回数を管内統一（4月）
		久喜宮代衛生組合ごみ分別アプリ配信（9月）
H29	2017	インクカートリッジ里帰りプロジェクトに参加（7月）

年		主 な で き ご と
H29	2017	電気式生ごみ処理機貸出制度を開始（9月）
H30	2018	資源（紙類、布・衣類）の回収に係る実証実験による集団回収を開始（10月）
H31・R1	2019	生ごみ減容化（HDMシステム）及び堆肥化事業実証試験を終了（3月）
		有害ごみの収集品目にモバイルバッテリーを追加（4月）
		消費税改正に伴い、一般廃棄物処理手数料を改正（10月）
R2	2020	資源（紙類、布・衣類）の回収に係る実証実験による集団回収を終了（3月）
		在宅医療廃棄物の収集を開始（4月）
		久喜宮代衛生組合ごみ分別アプリ1万ダウンロード達成（5月）
		ノーレジ袋キャンペーンの終了（10月）
		八甫清掃センターし尿処理施設基幹的設備改良事業に着手（R2～5年度）
R3	2021	剪定枝堆肥化の終了（3月）
		有害ごみの収集に充電式小型家電を追加（4月）
		外国語版の家庭ごみ・資源物収集表にベトナム語を追加（4月）
		キャッシュレス決済（Pay Pay）の導入（6月）
R4	2022	外国語版の家庭ごみ・資源物収集表にタガログ語を追加（4月）
		久喜宮代衛生組合ごみ分別アプリ2万ダウンロード達成（12月）
R6	2024	八甫清掃センターし尿処理施設基幹的設備改良工事を実施し、し尿処理の集約化及び長期安定稼働を図る（R4～5年度工事）（3月）
		ごみの収集及びし尿に係る業務を構成市町に移管（粗大ごみ収集を除く）（4月1日）
		八甫清掃センターし尿処理施設を久喜市に移管（4月1日）
		久喜宮代清掃センターし尿処理施設の運転を終了（6月）

久喜宮代衛生組合

久喜宮代清掃センター 〒345-0836 埼玉県南埼玉郡宮代町大字和戸1276-1

電話：0480(34)2042

FAX：0480(32)5361

菖蒲清掃センター 〒346-0103 久喜市菖蒲町台2770-1

電話：0480(85)7027

八甫清掃センター 〒340-0201 久喜市八甫2525

電話：0480(58)1309

ホームページURL：<http://www.crt-kuki.miyashiro.saitama.jp>

メールアドレス：mail@crt-kuki.miyashiro.saitama.jp