

# 審議会等の女性登用率一覧《令和4年4月1日現在》

資料 4

## 1. 議会

議員総数	27	女性議員数	8	比率 %	29.6
------	----	-------	---	------	------

## 2. 審議会等

名 称	審議会数	女性を含む 審議会数	比 率 %	委員総数	女性委員数	比 率 %
行政委員会	6	4	66.7	36	6	16.7
法令必置の附属機関	6	6	100.0	189	56	29.6
法律・条例設置の 附属機関	42	42	100.0	558	242	43.4
合 計	54	52	96.3	783	304	38.8

## 3. 女性登用率(30%以上)の達成

名 称	審議会数	30%達成の審議会数	達成率 %
行政委員会	6	4	66.7
法令必置の附属機関	6	3	50.0
法律・条例設置の 附属機関	42	40	95.2
合 計	54	47	87.0

□ = 女性委員がない（女性委員数0名）行政委員会、審議会等

### ①行政委員会【6】

	名 称	委員総数	女性委員数	比 率 %	根拠法令	担当課	備考
1	久喜市選挙管理委員会	4	0	0.0	地方自治法	選挙管理委員会	
2	久喜市公平委員会	3	1	33.3	久喜市公平委員会 設置条例	公平委員会	
3	久喜市固定資産評価審査 委員会	4	2	50.0	地方税法 地方自治法	固定資産評価 審査委員会	
4	久喜市監査委員	2	1	50.0	地方自治法	監査委員事務局	
5	久喜市農業委員会(農業 委員)	19	0	0.0	農業委員会等に関する 法律	農業委員会事務 局	
6	久喜市教育委員会	4	2	50.0	地方教育行政の組織及び 運営に関する法律	教育総務課	
	合 計	36	6	16.7			

②法令必置の附属機関【6】

	名 称	委員総数	女性委員数	比 率 %	根拠法令	担当課	備考
1	久喜市防災会議	43	7	16.3	久喜市防災会議 条例	消防防災課	
2	久喜市国民保護協議会	41	4	9.8	久喜市国民保護 協議会条例	消防防災課	
3	久喜市国民健康保険運営 協議会	18	9	50.0	国民健康保険法 久喜市国民健康保険条例	国民健康保険課	
4	久喜市民生委員推薦会	12	7	58.3	久喜市民生委員 推薦会規則	社会福祉課	
5	久喜市介護認定審査会	70	28	40.0	久喜市介護保険 条例	介護保険課	
6	久喜市建築審査会	5	1	20.0	建築基準法 久喜市建築審査会条例	建築審査課	
	合 計	189	56	29.6			

③法律又は条例により設置されている附属機関【42】※R4.4.1時点で未委嘱のものを除く。

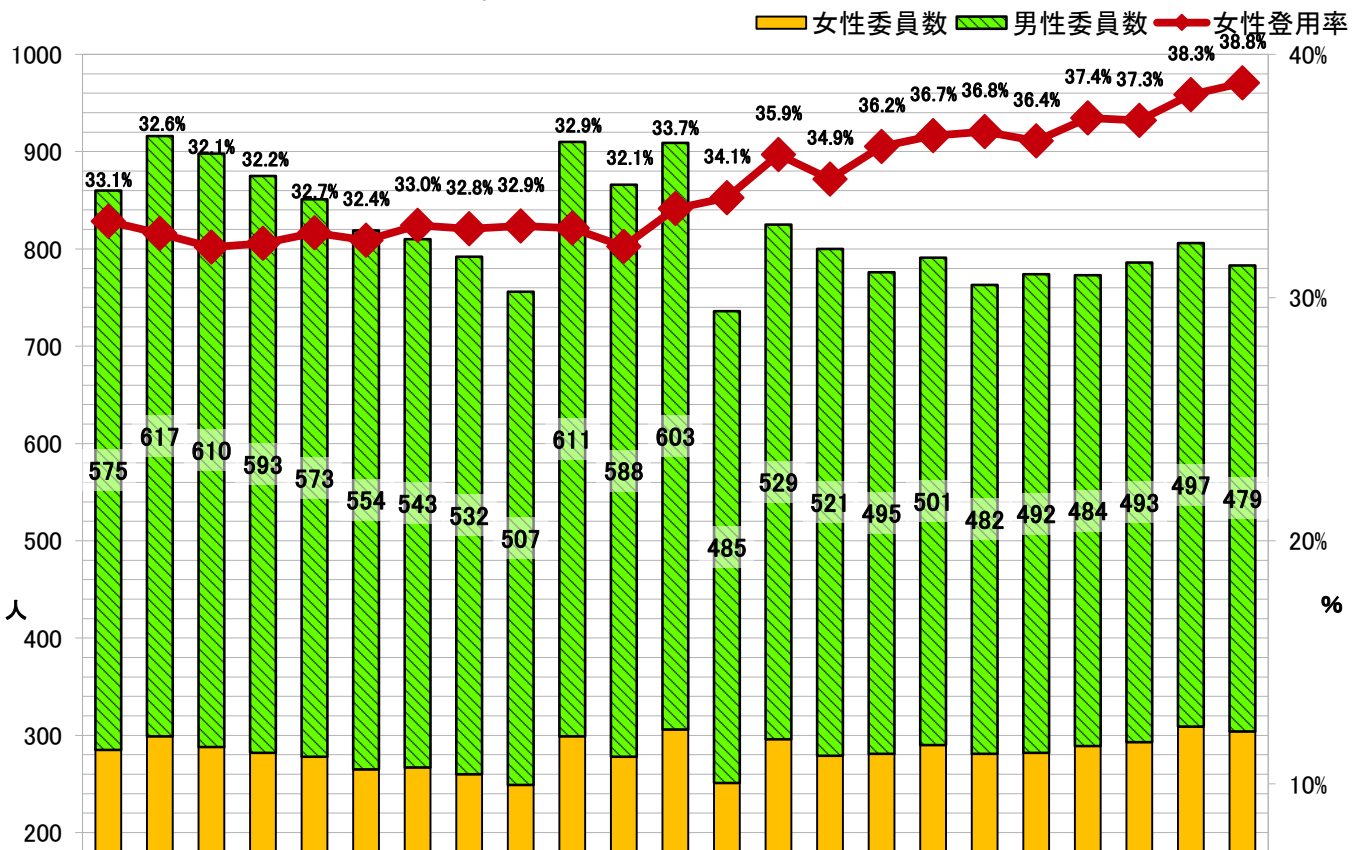
	名 称	委員総数	女性委員数	比 率 %	根拠法令	担当課	備考
1	行政不服審査会	4	2	50.0	久喜市行政不服審査 会条例	庶務課	
2	久喜市公務災害補償等認 定委員会	5	2	40.0	久喜市議会の議員その他非常勤 の職員の公務災害補償等に関する 条例	人事課	
3	久喜市行政評価委員会	8	4	50.0	久喜市行政評価委員 会条例	企画政策課	
4	久喜市総合振興計画審議会	20	7	35.0	久喜市総合振興計画 審議会条例	企画政策課	
5	久喜市行政改革推進委員会	13	6	46.2	久喜市行政改革推進 委員会条例	企画政策課	
6	久喜市男女共同参画審議 会	10	6	60.0	久喜市男女共同参画 を推進する条例	人権推進課	
7	久喜市情報公開・個人情 報保護審査会	5	2	40.0	久喜市情報公開・個 人情報保護審査会条 例	市政情報課	
8	久喜市情報公開・個人情 報保護運営審議会	10	5	50.0	久喜市情報公開・個 人情報保護運営審議会 条例	市政情報課	
9	久喜市公共施設個別施設 計画検討委員会	10	3	30.0	久喜市公共施設個別 施設計画検討委員会 条例	アセットマネジメント推進課	
10	久喜市真総合複合施設整 備検討委員会	12	4	33.3	久喜市新総合複合施設 整備検討委員会条例	アセットマネジメント推進課	
11	久喜市自治基本条例推進 委員会	12	4	33.3	久喜市自治基本条例推 進委員会条例	市民生活課	
12	久喜市地域公共交通会議	25	9	36.0	久喜市地域公共交通会 議条例	交通企画課	
13	久喜市環境審議会	15	7	46.7	久喜市環境審議会条 例	環境課	
14	久喜市農業振興協議会	19	6	31.6	久喜市農業振興協議 会条例	農業振興課	
15	久喜市中小企業・小規模 企業振興会議	15	7	46.7	久喜市中小企業・小規 模企業振興会議条例	久喜ブランド推進課	
16	久喜市健康福祉推進委員会	10	4	40.0	久喜市総合福祉条例	社会福祉課	
17	久喜市福祉オンブズパーソン	2	1	50.0	久喜市総合福祉条例	社会福祉課	
18	久喜市障がい者施策推進協議会	20	12	60.0	久喜市障がい者施策推進協議会 条例	障がい者福祉課	
19	久喜市障害支援区分認定審査会	6	3	50.0	障害者の日常生活及び社会生活を 総合的に支援するための法律	障がい者福祉課	

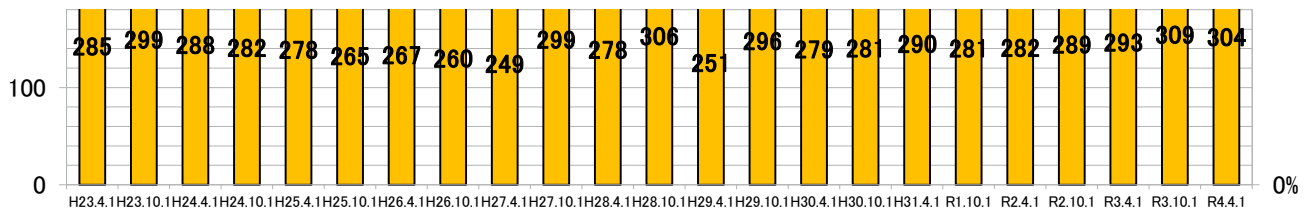
	名 称	委員総数	女性委員数	比 率 %	根拠法令	担当課	備考
20	久喜市老人ホーム入所判定委員会	5	2	40.0	久喜市老人ホーム入所判定委員会条例	高齢者福祉課	
21	久喜市介護保険運営協議会	20	8	40.0	久喜市介護保険条例	介護保険課	
22	久喜市健康増進・食育推進会議	20	8	40.0	久喜市健康増進・食育推進会議条例	健康医療課	
23	久喜市青少年問題協議会	15	8	53.3	久喜市青少年問題協議会条例	子ども未来課	
24	久喜市児童福祉審議会	16	11	68.8	久喜市児童福祉審議会条例	子ども未来課	
25	久喜市児童館運営委員会	12	6	50.0	久喜市児童館条例	子ども未来課	
26	久喜市スポーツ推進審議会	14	6	42.9	久喜市スポーツ推進審議会条例	スポーツ振興課	
27	久喜市都市計画審議会	15	5	33.3	久喜市都市計画審議会条例	都市計画課	
28	久喜都市計画事業栗橋駅西（栗橋地区）土地区画整理審議会	15	3	20.0	久喜市土地区画整理事業施行規程	都市整備課	
29	久喜市水道事業運営審議会	15	8	53.3	久喜市水道事業運営審議会条例	上下水道経営課	
30	久喜市下水道・農業集落排水事業運営審議会	15	5	33.3	久喜市下水道・農業集落排水事業運営審議会条例	上下水道経営課	
31	久喜市しょうぶ会館運営委員会	10	3	30.0	久喜市しょうぶ会館条例、久喜市しょうぶ会館運営委員会規則	しょうぶ会館	
32	久喜市教育振興基本計画策定委員会	14	7	50.0	久喜市教育振興基本計画策定委員会条例	教育総務課	
33	久喜市立小・中学校学区等審議会	20	7	35.0	久喜市立小・中学校学区等審議会条例	学務課	
34	久喜市立幼稚園保育料等検討委員会	16	9	56.3	久喜市立幼稚園保育料等検討委員会条例	学務課	
35	久喜市障がい児就学支援委員会	20	17	85.0	久喜市障がい児就学支援委員会条例	指導課	
36	久喜市いじめ問題対策連絡協議会	10	2	20.0	久喜市いじめの防止等のための組織に関する条例	指導課	
37	久喜市社会教育委員	20	6	30.0	社会教育法 久喜市社会教育委員条例	生涯学習課	
38	久喜市生涯学習推進協議会	20	10	50.0	久喜市生涯学習推進協議会条例	生涯学習課	
39	久喜市野久喜集会所運営委員会	13	4	30.8	久喜市教育集会所運営委員会条例	生涯学習課	
40	久喜市内下集会所運営委員会	12	7	58.3	久喜市教育集会所運営委員会条例	生涯学習課	
41	久喜市立図書館運営審議会	10	3	30.0	久喜市立図書館運営審議会条例	生涯学習課	
42	久喜市文化財保護審議会	10	3	30.0	久喜市文化財保護審議会条例	文化財保護課	
	合 計	558	242	43.4			

### 審議会等の女性登用率の推移

調査日	女性登用率	調査日	女性登用率
H23. 4. 1	33.1%	H23. 10. 1	32.6%
H24. 4. 1	32.1%	H24. 10. 1	32.2%
H25. 4. 1	32.7%	H25. 10. 1	32.4%
H26. 4. 1	33.0%	H26. 10. 1	32.8%
H27. 4. 1	32.9%	H27. 10. 1	32.8%
H28. 4. 1	32.1%	H28. 10. 1	33.7%
H29. 4. 1	34.1%	H29. 10. 1	35.9%
H30. 4. 1	34.9%	H30. 10. 1	36.2%
H31. 4. 1	36.7%	R1. 10. 1	36.8%
R2. 4. 1	36.4%	R2. 10. 1	37.4%
R3. 4. 1	37.3%	R3. 10. 1	38.3%
R4. 4. 1	38.8%		

### 審議会等の女性登用率の推移





## 女性登用率が30%に満たない審議会等について

	女性の登用が困難な理由について	目標値の達成に向けて考えている具体的方策
久喜市防災会議	<ul style="list-style-type: none"> <li>・関係団体からの推薦により選任されるシステムとなっているが、当該団体の構成員に女性が少なく、女性委員が推薦されないため。</li> <li>・委員が特定の専門家等で構成されるシステムとなっているが、その分野に女性が少ないため。</li> </ul>	<ul style="list-style-type: none"> <li>・学識経験者から選任される委員については、積極的に女性の登用に努める。</li> <li>・団体推薦委員については、女性の推薦に配慮するよう働きかける。</li> </ul>
久喜市国民保護協議会	<ul style="list-style-type: none"> <li>・関係団体からの推薦により選任されるシステムとなっているが、当該団体の構成員に女性が少なく、女性委員が推薦されないため。</li> <li>・委員が特定の専門家等で構成されるシステムとなっているが、その分野に女性が少ないため。</li> </ul>	<ul style="list-style-type: none"> <li>・学識経験者から選任される委員については、積極的に女性の登用に努める。</li> <li>・団体推薦委員については、女性の推薦に配慮するよう働きかける。</li> </ul>
久喜市建築審査会	<ul style="list-style-type: none"> <li>・委員が特定の専門家等で構成されるシステムとなっているが、その分野に女性が少ないため。</li> </ul>	<ul style="list-style-type: none"> <li>・学識経験者から選任される委員については、積極的に女性の登用に努める。</li> </ul>
久喜都市計画事業栗橋駅西（栗橋地区）土地区画整理審議会	<ul style="list-style-type: none"> <li>・委員が特定の専門家等で構成されるシステムとなっているが、その分野に女性が少ないため。</li> <li>・定数15人の内、12人が選挙により選出されるため。</li> </ul>	<ul style="list-style-type: none"> <li>・学識経験者から選任される委員については、積極的に女性の登用に努める。</li> </ul>
久喜市いじめ問題対策連絡協議会	<ul style="list-style-type: none"> <li>・委員が特定の専門家等で構成されるシステムとなっているが、その分野に女性が少ないため。</li> </ul>	<ul style="list-style-type: none"> <li>・団体推薦委員については、女性の推薦に配慮するよう働きかける。</li> </ul>