

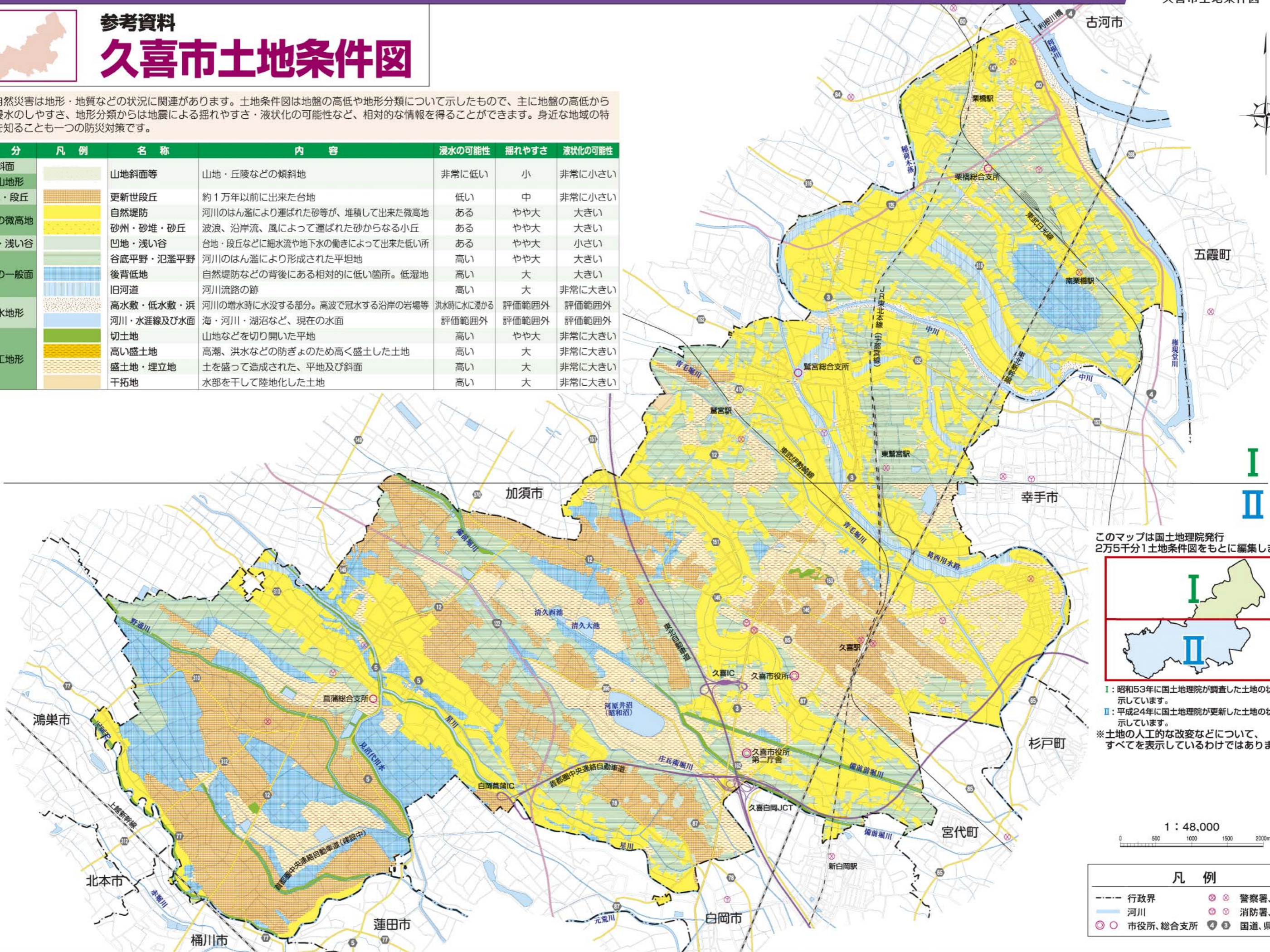


参考資料

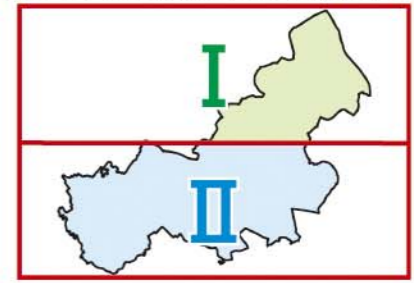
久喜市土地条件図

自然災害は地形・地質などの状況に関連があります。土地条件図は地盤の高低や地形分類について示したもので、主に地盤の高低からは浸水のしやすさ、地形分類からは地震による揺れやすさ・液状化の可能性など、相対的な情報を得ることができます。身近な地域の特性を知ること一つの防災対策です。

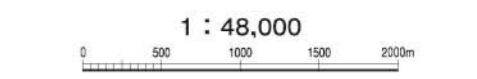
区分	凡例	名称	内容	浸水の可能性	揺れやすさ	液状化の可能性
斜面		山地斜面等	山地・丘陵などの傾斜地	非常に低い	小	非常に小さい
火山地形		更新世段丘	約1万年以前に出来た台地	低い	中	非常に小さい
台地・段丘		自然堤防	河川のはん濫により運ばれた砂等が、堆積して出来た微高地	ある	やや大	大きい
		砂州・砂堆・砂丘	波浪、沿岸流、風によって運ばれた砂からなる小丘	ある	やや大	大きい
低地の微高地		凹地・浅い谷	台地・段丘などに細水流や地下水の働きによって出来た低い所	ある	やや大	小さい
凹地・浅い谷		谷底平野・氾濫平野	河川のはん濫により形成された平坦地	高い	やや大	大きい
		後背低地	自然堤防などの背後にある相対的に低い箇所。低湿地	高い	大	大きい
低地の一般面		旧河道	河川流路の跡	高い	大	非常に大きい
		高水敷・低水敷・浜	河川の増水時に水没する部分。高波で冠水する沿岸の岩場等	洪水時に水に浸かる	評価範囲外	評価範囲外
頻水地形		河川・水涯線及び水面	海・河川・湖沼など、現在の水面	評価範囲外	評価範囲外	評価範囲外
		切土地	山地などを切り開いた平地	高い	やや大	非常に大きい
人工地形		高い盛土地	高潮、洪水などの防ぎよのため高く盛土した土地	高い	大	非常に大きい
		盛土地・埋立地	土を盛って造成された、平地及び斜面	高い	大	非常に大きい
		干拓地	水部を干して陸地化した土地	高い	大	非常に大きい



このマップは国土地理院発行
2万5千分1土地条件図をもとに編集しました。



I : 昭和53年に国土地理院が調査した土地の状況を示しています。
II : 平成24年に国土地理院が更新した土地の状況を示しています。
※土地の人工的な改変などについて、すべてを表示しているわけではありません。



凡例

--- 行政界	⊗ ⊗ 警察署、交番
--- 河川	⊕ ⊕ 消防署、分署
⊙ ⊙ 市役所、総合支所	Ⓜ Ⓜ 国道、県道