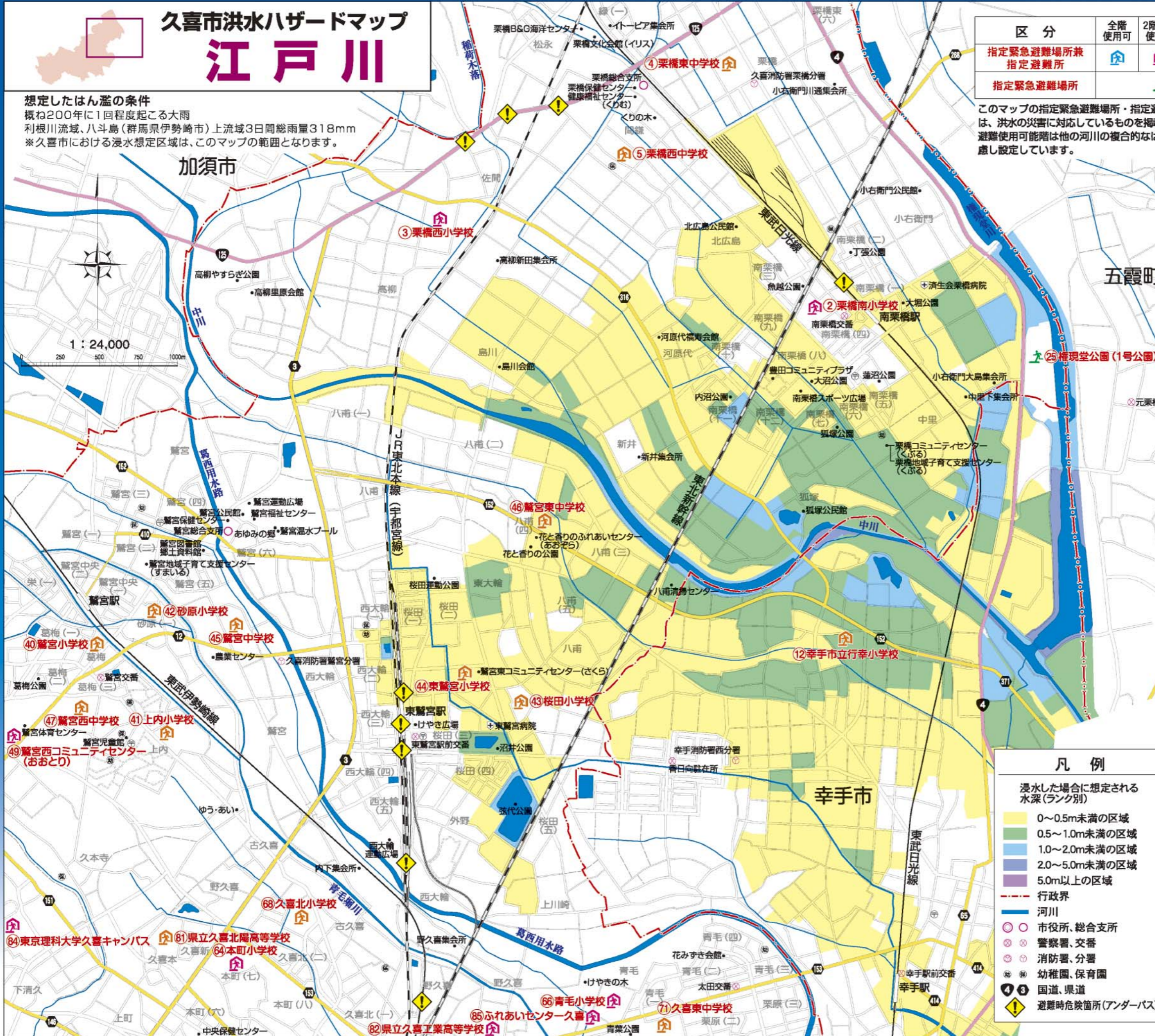


久喜市洪水ハザードマップ 江戸川

想定したはん濫の条件
概ね200年に1回程度起こる大雨
利根川流域、八斗島(群馬県伊勢崎市)上流域3日間総雨量318mm
※久喜市における浸水想定区域は、このマップの範囲となります。



区分	全階 使用可	2階以上 使用可	3階以上 使用可
指定緊急避難場所兼 指定避難所	🏠	🏠	🏠
指定緊急避難場所		🚶	

このマップの指定緊急避難場所・指定避難所については、洪水の災害に対応しているものを掲載しています。避難使用可能階は他の河川の複合的なはん濫などを考慮し設定しています。

浸水シミュレーション

江戸川の河口から59.0km
(五霞町)の場所が破堤(×)
した場合



凡例

- 浸水した場合に想定される水深(ランク別)
- 0~0.5m未満の区域
 - 0.5~1.0m未満の区域
 - 1.0~2.0m未満の区域
 - 2.0~5.0m未満の区域
 - 5.0m以上の区域
 - 行政界
 - 河川
 - 市役所、総合支所
 - 警察署、交番
 - 消防署、分署
 - 幼稚園、保育園
 - 国道、県道
 - 避難時危険箇所(アンダーパス)

番号	施設名	使用可能階	備考
②	栗橋南小学校	2階以上	
③	栗橋西小学校	2階以上	
④	栗橋東中学校	3階以上	
⑤	栗橋西中学校	3階以上	
⑫	幸手市立行幸小学校	3階以上	
⑫	権現堂公園(1号公園)		
④①	鷺宮小学校	3階以上	
④①	上内小学校	3階以上	
④②	砂原小学校	3階以上	
④③	桜田小学校	3階以上	
④④	東鷺宮小学校	3階以上	
④⑤	鷺宮中学校	3階以上	
④⑥	鷺宮東中学校	3階以上	
④⑦	鷺宮西中学校	3階以上	
④⑨	鷺宮西コミュニティセンター(おおとり)	2階以上	
⑥④	本町小学校	2階以上	
⑥⑥	青毛小学校	2階以上	
⑥⑧	久喜北小学校	3階以上	
⑦①	久喜東中学校	3階以上	
⑧①	県立久喜北陽高等学校	3階以上	
⑧②	県立久喜工業高等学校	2階以上	
⑧④	東京理科大学久喜キャンパス	2階以上	
⑧⑤	ふれあいセンター久喜	2階以上	福祉避難所