

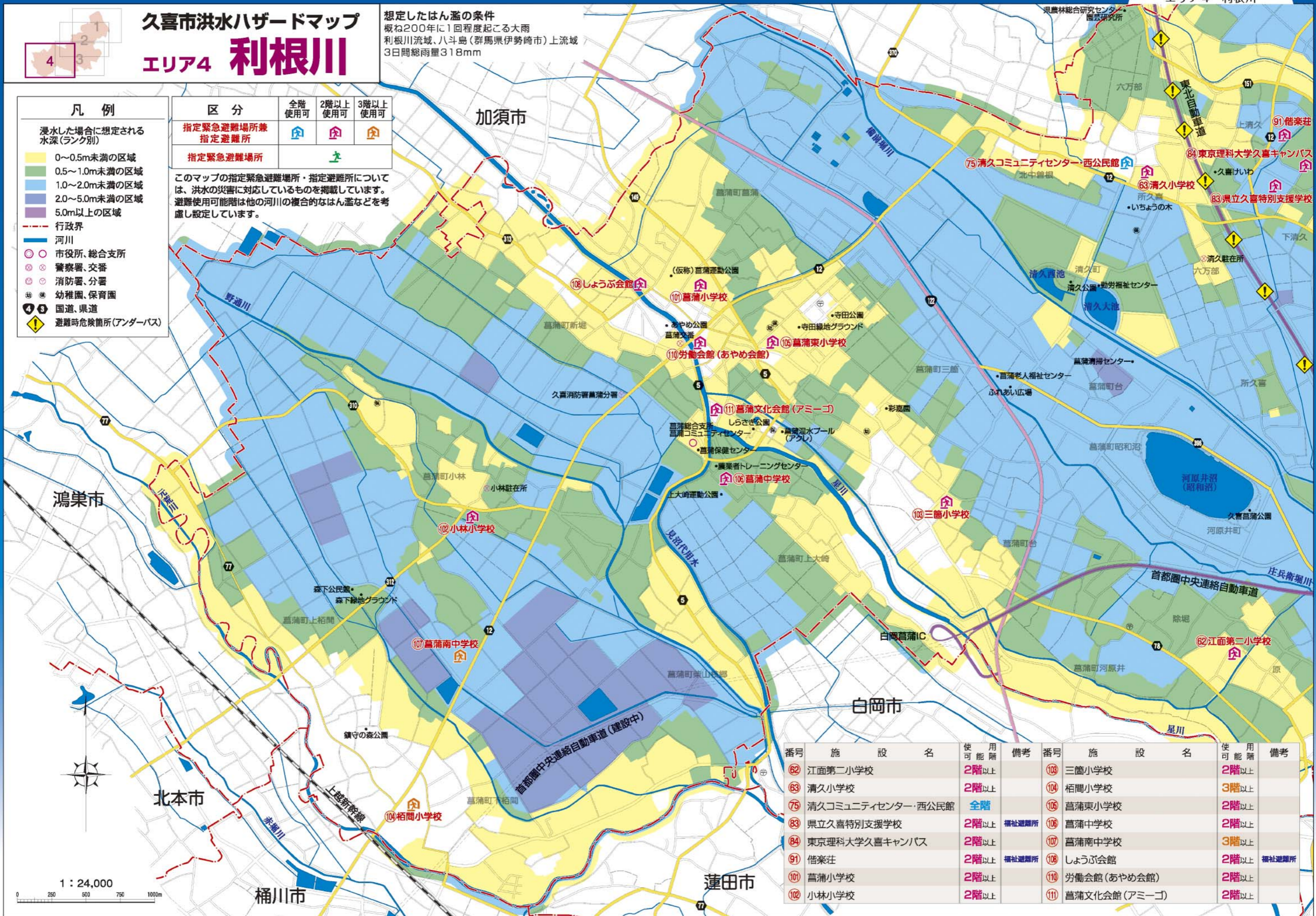
久喜市洪水ハザードマップ エリア4 利根川

想定したはん濫の条件
概ね200年に1回程度起こる大雨
利根川流域、八斗島(群馬県伊勢崎市)上流域
3日間総雨量318mm

- 凡例**
- 浸水した場合に想定される水深(ランク別)
- 0~0.5m未満の区域
 - 0.5~1.0m未満の区域
 - 1.0~2.0m未満の区域
 - 2.0~5.0m未満の区域
 - 5.0m以上の区域
- 行政界
 - 河川
 - 市役所、総合支所
 - 警察署、交番
 - 消防署、分署
 - 幼稚園、保育園
 - 国道、県道
 - 避難時危険箇所(アンダーパス)

区分	全階 使用可	2階以上 使用可	3階以上 使用可
指定緊急避難場所兼 指定避難所			
指定緊急避難場所			

このマップの指定緊急避難場所・指定避難所については、洪水の災害に対応しているものを掲載しています。避難使用可能階は他の河川の複合的なはん濫などを考慮し設定しています。



番号	施設名	使用可能階	備考	番号	施設名	使用可能階	備考
62	江面第二小学校	2階以上		103	三箇小学校	2階以上	
63	清久小学校	2階以上		104	栢間小学校	3階以上	
75	清久コミュニティセンター・西公民館	全階		105	菖蒲東小学校	2階以上	
83	県立久喜特別支援学校	2階以上	福祉避難所	106	菖蒲中学校	2階以上	
84	東京理科大学久喜キャンパス	2階以上		107	菖蒲南中学校	3階以上	
91	借楽荘	2階以上	福祉避難所	108	しょうぶ会館	2階以上	福祉避難所
101	菖蒲小学校	2階以上		110	労働会館(あやめ会館)	2階以上	
102	小林小学校	2階以上		111	菖蒲文化会館(アミーゴ)	2階以上	

1 : 24,000
0 250 500 750 1000m