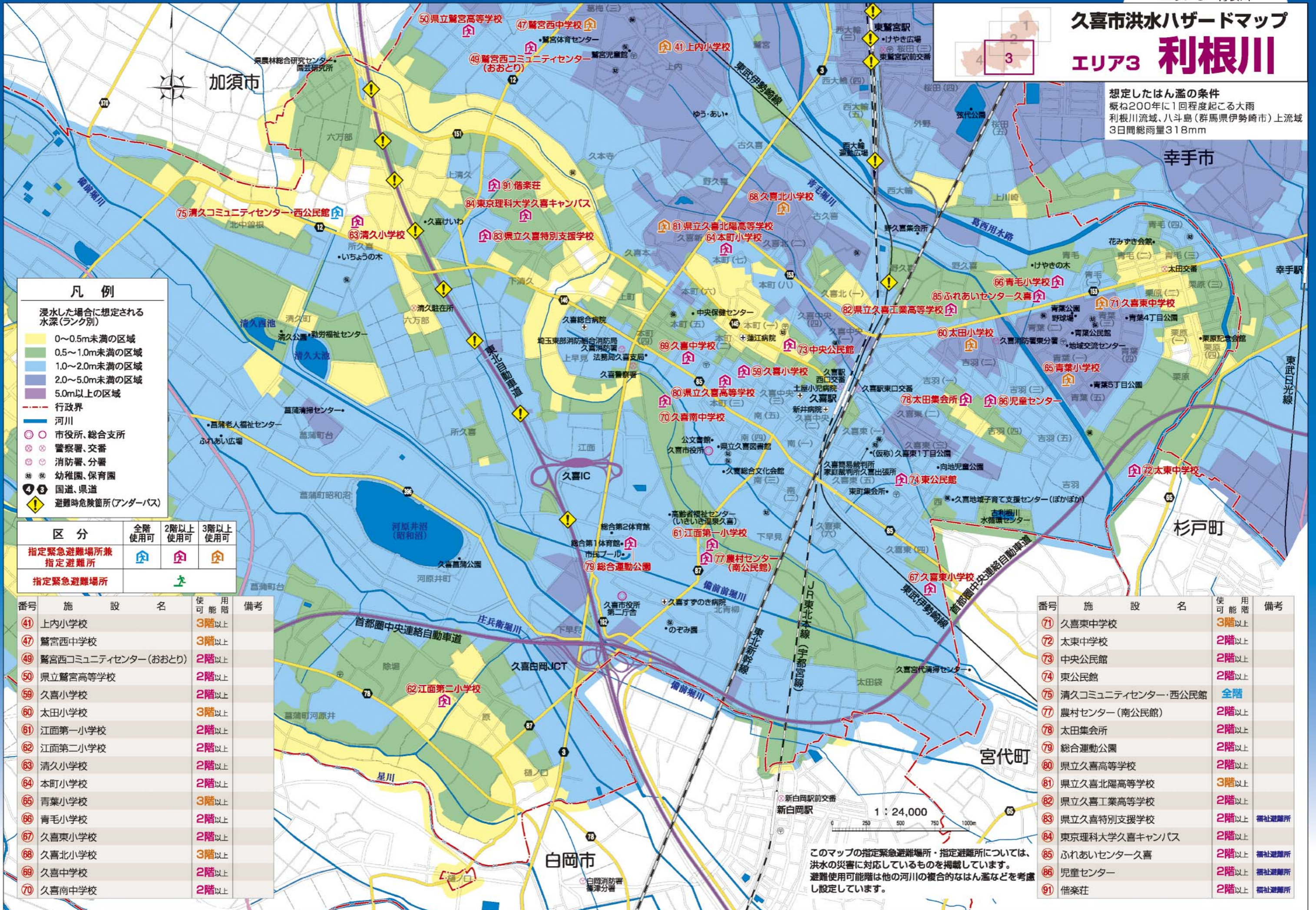


# 久喜市洪水ハザードマップ エリア3 利根川

想定したはん濫の条件  
概ね200年に1回程度起こる大雨  
利根川流域、八斗島(群馬県伊勢崎市)上流域  
3日間総雨量318mm



### 凡例

浸水した場合に想定される水深(ランク別)

- 0~0.5m未満の区域
- 0.5~1.0m未満の区域
- 1.0~2.0m未満の区域
- 2.0~5.0m未満の区域
- 5.0m以上の区域

行政界  
河川  
市役所、総合支所  
警察署、交番  
消防署、分署  
幼稚園、保育園  
国道、県道  
避難時危険箇所(アンダーパス)

区分	全階 使用可	2階以上 使用可	3階以上 使用可
指定緊急避難場所兼 指定避難所	🏠	🏠	🏠
指定緊急避難場所		🌳	

番号	施設名	使用可能階	備考
41	上内小学校	3階以上	
47	鷲宮西中学校	3階以上	
49	鷲宮西コミュニティセンター(おおとり)	2階以上	
50	県立鷲宮高等学校	2階以上	
59	久喜小学校	2階以上	
60	太田小学校	3階以上	
61	江面第一小学校	2階以上	
62	江面第二小学校	2階以上	
63	清久小学校	2階以上	
64	本町小学校	2階以上	
65	青葉小学校	3階以上	
66	青毛小学校	2階以上	
67	久喜東小学校	2階以上	
68	久喜北小学校	3階以上	
69	久喜中学校	2階以上	
70	久喜南中学校	2階以上	

番号	施設名	使用可能階	備考
71	久喜東中学校	3階以上	
72	太東中学校	2階以上	
73	中央公民館	2階以上	
74	東公民館	2階以上	
75	清久コミュニティセンター・西公民館	全階	
77	農村センター(南公民館)	2階以上	
78	太田集会所	2階以上	
79	総合運動公園	2階以上	
80	県立久喜高等学校	2階以上	
81	県立久喜北陽高等学校	3階以上	
82	県立久喜工業高等学校	2階以上	
83	県立久喜特別支援学校	2階以上	福祉避難所
84	東京理科大学久喜キャンパス	2階以上	
85	ふれあいセンター久喜	2階以上	福祉避難所
86	児童センター	2階以上	福祉避難所
91	信楽荘	2階以上	福祉避難所

このマップの指定緊急避難場所・指定避難所については、洪水の災害に対応しているものを掲載しています。避難使用可能階は他の河川の複合的なはん濫などを考慮し設定しています。