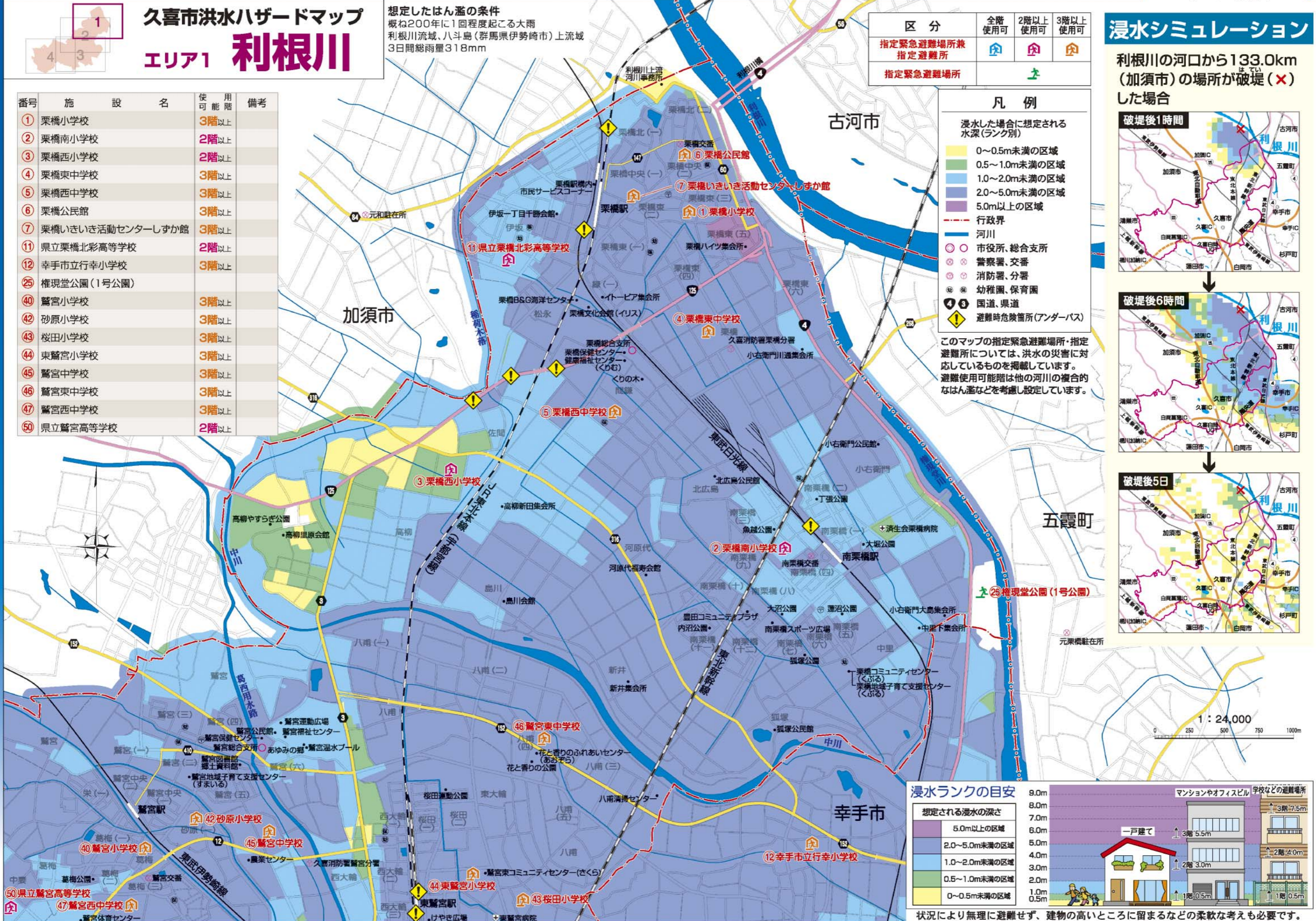


久喜市洪水ハザードマップ エリア1 利根川

想定したはん濫の条件
概ね200年に1回程度起こる大雨
利根川流域、八斗島(群馬県伊勢崎市)上流域
3日間総雨量318mm

番号	施設名	使用可能階	備考
①	栗橋小学校	3階以上	
②	栗橋南小学校	2階以上	
③	栗橋西小学校	2階以上	
④	栗橋東中学校	3階以上	
⑤	栗橋西中学校	3階以上	
⑥	栗橋公民館	3階以上	
⑦	栗橋いきいき活動センターしずか館	3階以上	
⑪	県立栗橋北彩高等学校	2階以上	
⑫	幸手市立行幸小学校	3階以上	
⑫	権現堂公園(1号公園)		
④①	鷺宮小学校	3階以上	
④②	砂原小学校	3階以上	
④③	桜田小学校	3階以上	
④④	東鷺宮小学校	3階以上	
④⑤	鷺宮中学校	3階以上	
④⑥	鷺宮東中学校	3階以上	
④⑦	鷺宮西中学校	3階以上	
⑤①	県立鷺宮高等学校	2階以上	



区分	全階使用可	2階以上使用可	3階以上使用可
指定緊急避難場所兼指定避難所	🏠	🏠	🏠
指定緊急避難場所			🏠

凡例

浸水した場合に想定される水深(ランク別)

- 0~0.5m未満の区域
- 0.5~1.0m未満の区域
- 1.0~2.0m未満の区域
- 2.0~5.0m未満の区域
- 5.0m以上の区域

行政界
河川
市役所、総合支所
警察署、交番
消防署、分署
幼稚園、保育園
国道、県道
避難時危険箇所(アンダーパス)

このマップの指定緊急避難場所・指定避難所については、洪水の災害に対応しているものを掲載しています。避難使用可能階は他の河川の複合的なはん濫などを考慮し設定しています。

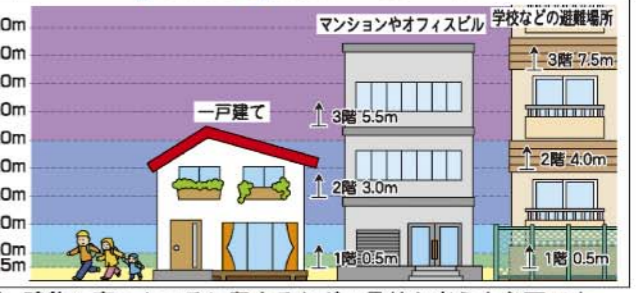
浸水シミュレーション

利根川の河口から133.0km(加須市)の場所が破堤(×)した場合



浸水ランクの目安

想定される浸水の深さ	目安
5.0m以上の区域	9.0m
2.0~5.0m未満の区域	8.0m
1.0~2.0m未満の区域	7.0m
0.5~1.0m未満の区域	6.0m
0~0.5m未満の区域	5.0m
	4.0m
	3.0m
	2.0m
	1.0m
	0.5m



状況により無理に避難せず、建物の高いところに留まるなどの柔軟な考えも必要です。